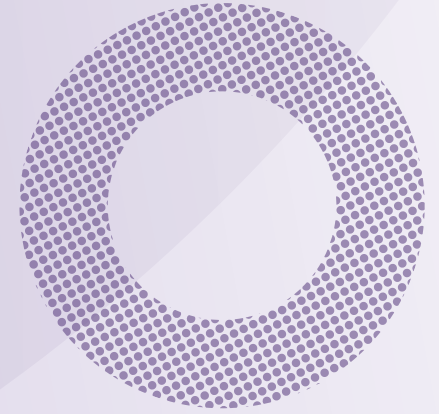


GUIDE DE L'OFFRE

2 0 2 4

RÉSEAU DES GRETA

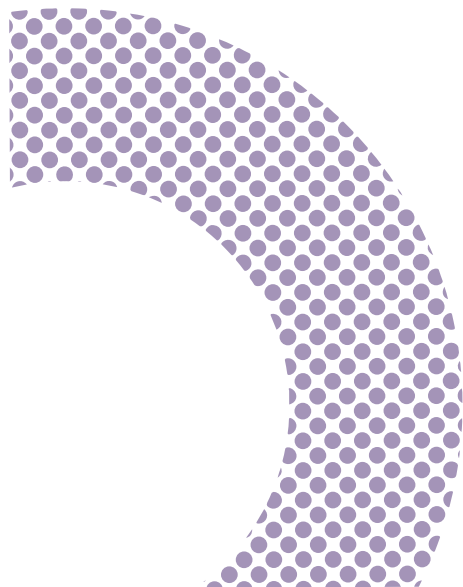
Région académique
Île-de-France



FORMATION - MOBILITÉ - BILAN - CONSEIL - VAE

SOMMAIRE

03	LÉGENDES ET GLOSSAIRE
04	LA FORCE D'UN RÉSEAU
05	LE RÉSEAU DES GRETA
06	LE RÉSEAU DES DABM
07	LE RÉSEAU DES DAVA
08	LE RÉSEAU DES CAFOC
09	DISPOSITIFS DE FINANCEMENT PAR STATUT
10	NOS FORMATIONS 2023



Aéroportuaire, Aéronautique	11	Formations réglementaires : PRP, Habilitations électriques, Fluides, CACES.....	36
Animation, Sports.....	11	Horlogerie, Lunetterie, Optique	37
Assurance, Banque, Immobilier	11	Horticulture, Paysage, Espace verts.....	37
Automobile	11	Hôtellerie, Restauration, Tourisme	38
Bâtiment, Travaux publics, Économie de la construction.....	12	Hygiène, Propreté, Sécurité, Gardiennage, Pressing	41
Bilan de compétences, Mobilité professionnelle, Accompagnement vers l'emploi	18	Informatique.....	42
Coiffure, Esthétique.....	19	Langues.....	45
Commerce, Vente, Webmarketing E-Commerce.....	20	Maintenance industrielle, Industrie, Productique, Traitement des matériaux, Chimie.....	48
Communication	22	Ressources humaines, Management, Ingénierie de formation, Conseil, Tutorat	49
Comptabilité, Gestion, Finances, Création d'entreprise	23	Sanitaire et social, Services à la personne	50
Design, Artisanat d'art, Mode.....	25	Secrétariats, Bureautique, Accueil, Administration.....	55
Développement personnel, Loisirs	31	Transport, Logistique	56
Énergie	32	Validation des acquis (VAE) : Accompagnement..	57
Formations générales : remise à niveau, Dispositifs d'insertion, Cléa, Préparation concours généraux.....	32		

LÉGENDES ET GLOSSAIRE

TYPE DE VALIDATION

Toutes les formations ou prestations dispensées dans notre réseau donnent lieu à un document qui atteste de l'acquisition des connaissances ou des compétences. Ce document peut revêtir plusieurs formes, notamment pour les formations qualifiantes.

- Par commodité le terme « **ATTESTATION** » peut désigner plusieurs documents, notamment : attestation de compétences, de fin de formation, relevés d'acquis...
- **CERTIFICAT** : terme générique utilisé pour désigner les certifications en bureautique, langues et savoirs de base, CléA...
- **HABILITATION** : par ex pour Fluides frigorigènes, SST...
- Le terme **CERTIFICATION PARTIELLE** s'applique pour les formations menant à une partie de diplôme ou titre, dont les CCP et les blocs de compétences.

DURÉE, CONVENTIONNEMENT, ALTERNANCE

Les indications figurant dans ce guide sont données à titre indicatif.

ABRÉVIATION DES CERTIFICATIONS

- Brevet professionnel (**BP**)
- Brevet de technicien supérieur (**BTS**)
- Certificat d'aptitudes professionnelles (**CAP**)
- Certificat de compétences professionnelles (**CCP**)
- Certification complémentaire de spécialisation (**CCS**)
- Certificat de qualification professionnelle (**CQP**)
- Mention complémentaire (**MC**)
- Titre professionnel (**TP**)

NIVEAUX DE FORMATION

- **Niveau 1** : Savoirs généraux de base
- **Niveau 2** : Savoirs factuels de base dans un domaine
- **Niveau 3** : CAP, BEP, CFPA du premier degré
- **Niveau 4** : BP, BT, baccalauréat professionnel ou technologique
- **Niveau 5** : BTS, DUT, DEUG
- **Niveau 6** : Licence ou maîtrise universitaire Master I
- **Niveau 7** : Master II
- **Sans niveau spécifique**

LÉGENDE

ACADÉMIE DE CRÉTEIL (77, 93, 94)

ACADÉMIE DE PARIS (75)

ACADÉMIE DE VERSAILLES (78, 91, 92, 95)

Pictogrammes utilisés :

Type de VALIDATION

- ☆ ATTESTATION
- ★ CERTIFICATION

FINANCEMENT de la formation :

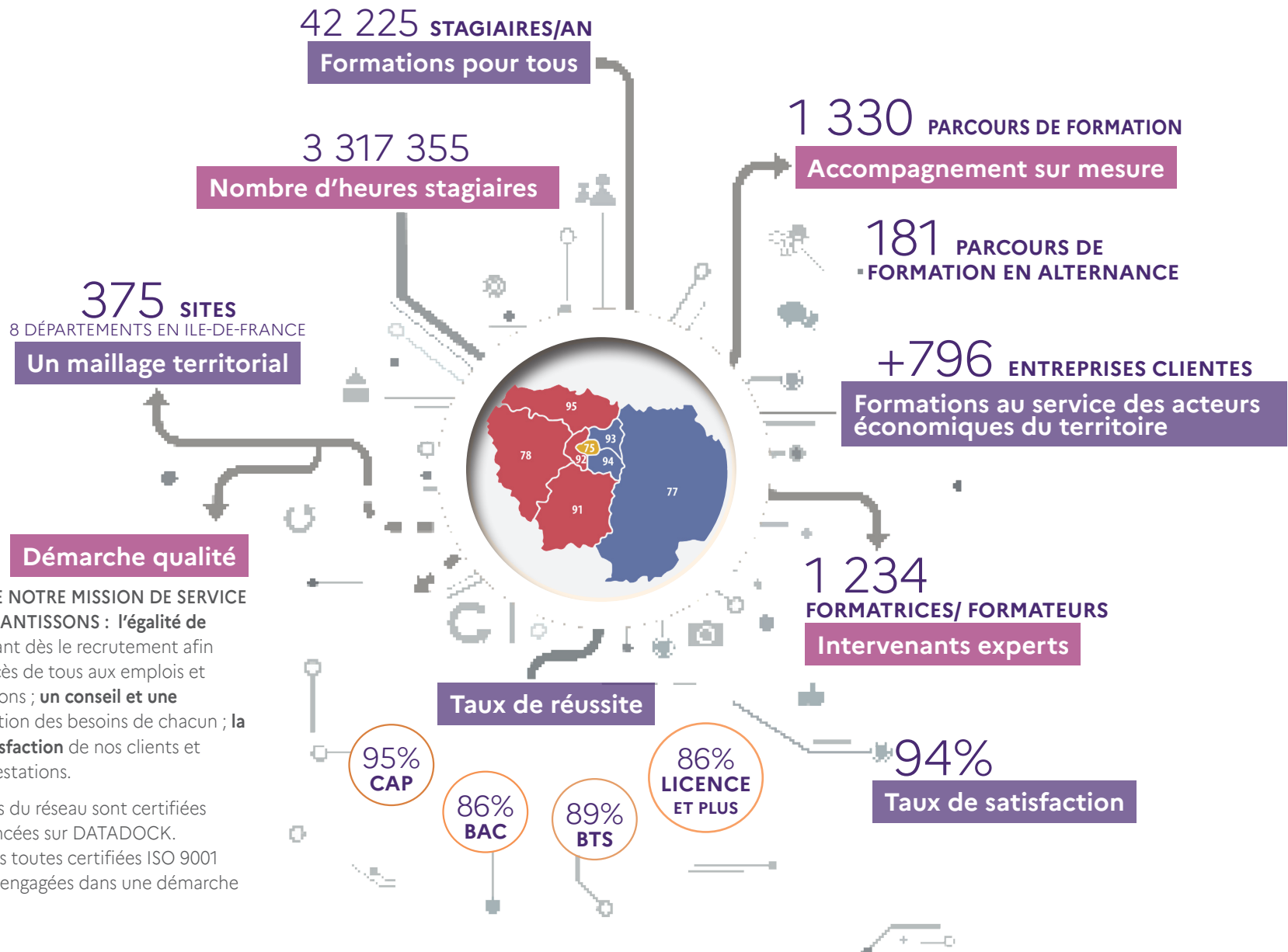
- MOBILISATION POSSIBLE DU CPF
- CONVENTIONNÉE

FORMATION

- EN PRÉSENTIEL
- EN DISTANCIEL
- MIXTE (EN PARTIE À DISTANCE)
- A ALTERNANCE

LA FORCE D'UN RÉSEAU

(Données au 1^{er} janvier 2023)



Depuis 50 ans, le réseau des GRETA (pour **G**roupement d'**E**tAblissements) est le plus grand opérateur national dédié à la formation continue des adultes. Dépendant du ministère de l'Éducation nationale, les GRETA s'appuient sur les lycées techniques et professionnels pour déployer une offre de formation dans un très grand nombre de domaines d'activités. Les 10 GRETA d'Île-de-France sont ainsi présents dans près de 400 lieux de formation et proposent une offre de proximité adaptée à vos besoins, que vous soyez salarié ou demandeur d'emploi. Ce maillage territorial permet également d'agir au plus près des demandes des partenaires et des entreprises du territoire, favorisant l'insertion et l'emploi des stagiaires.

RÉSEAU DES GRETA ÎLE-DE-FRANCE

CRÉTEIL

GRETA Seine-et-Marne

41 Grande allée
 du 12 février 1934
 77186 Noisiel
 Tél. 01 60 05 14 46
 e-mail : greta77@ac-creteil.fr
www.forpro-creteil.org

GRETA Seine-Saint-Denis

Lycée Le Corbusier
 52 rue Léopold Réchossière
 93300 Aubervilliers
 Tél. 01 49 37 92 55
 e-mail : greta93@ac-creteil.fr
www.forpro-creteil.org

GRETA Val-de-Marne

Lycée Langevin Wallon
 126 avenue Roger Salengro
 94500 Champigny-Sur-Marne
 Tél. 01 45 16 19 19
 e-mail : greta94@ac-creteil.fr
www.forpro-creteil.org

PARIS

GRETA de la Création, du Design et des Métiers d'Art (CDMA)

21 rue de Sambre et Meuse
 75010 Paris
 Tél. 01 44 08 87 77
 e-mail : info@cdma.greta.fr
www.cdma.greta.fr

GRETA Paris Industrie Développement Durable (GPI2D)

61 rue David d'Angers
 75019 Paris
 Tél. 01 40 64 13 80
 e-mail : contact@gpi2d.greta.fr
www.gpi2d.greta.fr

GRETA des Métiers du Tertiaire, de l'Hôtellerie et de la Restauration (METEHOR PARIS)

70 boulevard Bessières
 75017 Paris
 Tél. 01 44 85 85 40
 e-mail : info@gretametehor.com
www.gretametehor.com

VERSAILLES

GRETA des Yvelines

1 rue des frères Lumière
 78370 Plaisir
 Tél. 01 30 85 78 78
 e-mail : contact@greta-yvelines.fr
www.greta-yvelines.fr

GRETA des Hauts-de-Seine

MB6
 41 rue des trois Fontanot
 92000 Nanterre
 Tél. 01 46 99 92 92 / 01 41 06 62 40
 e-mail : contact@greta-92.fr
www.greta-92.fr

GRETA de l'Essonne

Lycée Robert Doisneau
 89 Avenue Serge Dassault
 91100 Corbeil-Essonnes
 Tél. 01 64 90 91 91
 e-mail : greta.essonne@ac-versailles.fr
www.greta-essonne.fr

GRETA du Val-d'Oise

Agence d'accueil
 12 avenue du 8 mai 1945
 95200 Sarcelles
 Tél. 01 34 48 59 00
 e-mail : contact@greta-95.fr
www.greta-95.fr



Les **Dispositifs Académiques de Bilan et Mobilité (DABM)** d'Île-de-France sont des experts dans le domaine de l'analyse de la compétence : son évaluation, sa transférabilité son évolution. Professionnels de l'accompagnement de l'individu dans sa mobilité professionnelle tout au long de la vie, les DABM participent, à travers des accompagnements personnalisés, à la sécurisation des parcours professionnels de tous les bénéficiaires (bilan de compétences, coaching professionnel...). À ce titre et en partenariat avec les entreprises avec lesquelles ils travaillent, les DABM contribuent à la construction de projets réalistes et réalisables qui tiennent compte des contraintes personnelles et des impératifs des bénéficiaires.

RÉSEAU DES DABM ÎLE-DE-FRANCE

CRÉTEIL

DABM
 e-mail : dabm@ac-creteil.fr

En Seine-et-Marne
 Torcy
 1 Promenade du Belvédère
 77200 Torcy
Dammarie-les-Lys
 547 Avenue Jean Jaurès
 77190 Dammarie-les-Lys

En Seine-Saint-Denis
 Saint-Denis
Espace projet
Jean Lurçat
 2 Rue Diderot
 93200 Saint-Denis

Dans le Val-de-Marne
 Créteil
 12 rue Georges Enesco
 94025 Créteil
L'Haÿ-les-Roses
 2 rue de Chevilly
 94240 L'Haÿ-les-Roses

PARIS

DABM 75
 8 rue de l'Amiral de Coligny
 75001 Paris
 Tél. 01 55 80 58 80

VERSAILLES

DABM 78
 30 rue Alexandre Dumas
 78100 Saint-Germain-en-Laye
 Tél. 01 39 04 05 20
 e-mail : dabm-greta78@ac-versailles.fr

DABM 92
 MB6
 41 rue des trois Fontanot
 92000 Nanterre
 Tél. 01 47 75 97 30
 e-mail : dabm-greta92@ac-versailles.fr

DABM 91
 8 rue Montespan
 91000 Evry
 Tél. 01 69 36 45 89
 e-mail : dabm-greta91@ac-versailles.fr

DABM 95
 Lycée Julie-Victoire Daubié
 9 rue Louis Massignon
 95100 Argenteuil
 Tél. 01 39 89 10 46
 e-mail : dabm-greta95@ac-versailles.fr



Le réseau des **Centres Académiques de Formation Continue (CAFOC)** d'Île-de-France participe à la professionnalisation des professionnels sur des thématiques variées répondant aux évolutions du monde du travail. Il intervient depuis plus de 45 ans auprès des entreprises, des administrations et des organismes de formation à partir de quelques activités clés : formation aux métiers de la formation, conseil et ingénierie de formation, appui aux politiques publiques, production et mise à disposition de ressources pour la formation, études et expertises dans le champ de la formation. Il a pour mission de contribuer à l'évolution qualitative de l'appareil de formation des adultes et au développement des compétences des acteurs qui le composent.

RÉSEAU DES CAFOC ÎLE-DE-FRANCE

CRÉTEIL

CAFOC

12 rue Georges Enesco
 94025 Créteil Cedex
 e-mail : cafoc94@ac-creteil.fr



PARIS

CAFOC

12 bd d'Indochine
 75019 PARIS
 Tél. 01 44 62 39 09
 e-mail : ce.cafoc@ac-paris.fr



VERSAILLES

CAFOC

19 avenue du Centre
 78280 Guyancourt
 Tél. 01 30 83 47 01
 e-mail : cafoc@ac-versailles.fr

Dans le cadre de sa mission de service public, le **Dispositif Académique de Validation des Acquis (DAVA)** accueille, informe et oriente, sur tous les départements d'Île-de-France, toute personne désireuse de faire valider les acquis de son expérience, dès lors qu'elle peut justifier d'au moins un an d'expérience (depuis le 8 août 2016) en rapport avec une certification inscrite au RNCP (Répertoire national des certifications professionnelles), et cela, tous certificateurs confondus. Le DAVA, structure académique de mise en oeuvre de la VAE au nom du ministère de l'Éducation nationale, est aussi organisme accompagnateur pour quelques 650 diplômés des ministères de l'Éducation nationale, de l'Enseignement supérieur et des affaires sociales.

RÉSEAU DES DAVA ÎLE-DE-FRANCE

CRÉTEIL

DAVA 94 Créteil

12 rue Georges Enesco
 94025 Créteil
 Tél. 01 57 02 67 50
 e-mail : ce.cava@ac-creteil.fr

DAVA Saint-Denis

2 rue Diderot
 93200 Saint-Denis
 Tél. 01 55 84 03 70
 e-mail : dava.stdenis@ac-creteil.fr

DAVA Torcy / 77 Nord

1 promenade du Belvédère
 77200 Torcy
 Tél. 01 60 06 80 74
 e-mail : dava.torcy@ac-creteil.fr

DAVA Melun / 77 Sud

547 avenue Jean Jaurès
 77190 Dammarie-les-Lys
 Tél. 01 64 87 84 70
 e-mail : dava.melun@ac-creteil.fr



PARIS

DAVA 75

12 bd d'Indochine
 75019 Paris
 Tél. 01 44 62 39 70/74
 e-mail : ce.dava@ac-paris.fr



VERSAILLES

DAVA

19 avenue du Centre
 78280 Guyancourt
 Tél. 01 30 83 52 20
 e-mail : dava@ac-versailles.fr

DAVA 91

Lycée Jean-Baptiste Corot
 9 place Davout
 91600 Savigny-sur-Orge
 Tél. 01 30 83 52 01 /52 17
 e-mail : dava.91@ac-versailles.fr

DAVA 92 Nord

Lycée Newton
 1 place Jules Verne
 92110 Clichy
 Tél. 01 39 23 63 30
 e-mail : dava92@ac-versailles.fr

DAVA 92 Sud

128 avenue Jean Jaurès
 92120 Montrouge
 Tél. 01 41 17 44 14 (le jeudi)
 e-mail : dava@ac-versailles.fr

DAVA 95

Lycée Ferdinand Buisson
 245 rue Ferdinand Buisson
 95120 Ermont
 Tél. 01 39 23 63 30
 e-mail : dava95@ac-versailles.fr

DISPOSITIFS DE FINANCEMENTS PAR STATUT

LISTES DES FINANCEMENTS MOBILISABLES : selon votre statut, le mode de financement de votre formation sera différent.
Une étude personnalisée est réalisée avant chaque inscription en fonction de votre situation personnelle.

VOUS ÊTES

DEMANDEUR D'EMPLOI

- Action de formation préalable au recrutement (AFPR)
- Aide individuelle à la formation (AIF)
- Autofinancement
- Contrat d'apprentissage jusqu'à 30 ans
- Compte Personnel de Formation (CPF)
- Contrat de professionnalisation
- Financements publics (Pôle emploi, région Ile-de-France...)
- Préparation opérationnelle à l'emploi individuelle (POEI)

VOUS ÊTES

SALARIÉ

- Autofinancement
- Contrat d'apprentissage (jusqu'à 30 ans)
- Compte Personnel de Formation (CPF)
- Contrat de professionnalisation
- Projet transition professionnelle (PTP)
- Reconversion ou promotion par Alternance (PROA)
- Transitions collectives (Transco)

VOUS ÊTES

EMPLOYEUR

- Contrat d'apprentissage (jusqu'à 30 ans)
- Contrat de professionnalisation
- Fond national de l'emploi (FNE-Formation)
- Plan de développement de compétences
- Plan d'investissement dans les compétences formation entreprise adaptée (AGEFIPH)
- Préparation opérationnelle à l'emploi collective (POEC)
- Reconversion ou promotion par Alternance (PROA)

VOUS ÊTES

FONCTIONNAIRE

- Compte Personnel de Formation (CPF)
- Congé de formation professionnelle
- Congé de transition professionnelle
- Période de professionnalisation
- Plan de développement des compétences



The background features a light purple color with several decorative elements: a large dotted purple ring in the center, a solid purple circle in the top right, another solid purple circle in the bottom left, and a third solid purple circle in the bottom center. A white horizontal bar is positioned across the middle of the dotted ring.

NOS FORMATIONS 2024

VALIDATION : ☆ ATTESTATION ★ CERTIFICATION

FINANCEMENT : ○ MOBILISATION POSSIBLE DU CPF ● CONVENTIONNÉE

FORMATION : ■ EN PRÉSENTIEL □ EN DISTANCIEL ▣ MIXTE (EN PARTIE À DISTANCE) A ALTERNANCE

INTITULÉ DE LA FORMATION	NIVEAU	CARACTÉRISTIQUES (voir légendes)	DURÉE (H) Centre/Entreprise	DÉPART	STRUCTURE	VILLE	TÉLÉPHONE
AÉROPORTUAIRE, AÉRONAUTIQUE							
CAP Aéronautique - Option : structures	3	★ ● ○ □	600 / 280	93	Greta Seine-Saint-Denis	Le Blanc-Mesnil	01 49 37 92 55
Bac pro Aéronautique - Option : systèmes	4	★ ● ○ □	700 / 350	93	Greta Seine-Saint-Denis	Le Blanc-Mesnil	01 49 37 92 55
ANIMATION, SPORTS							
Bac pro Animation - enfance et personnes âgées	4	★ ● ○ □	752 / 315	77	Greta Seine-et-Marne	Melun	01 64 10 29 50
BPJEPS spécialité animateur mention animation sociale	4	★ ● ○ □	777 / 504	75	Greta Metehor Paris	Paris	01 44 85 85 40
DEJEPS spécialité animation socio-éducative ou culturelle mention animation sociale	5	★ ● ○ □	718 / 567	75	Greta Metehor Paris	Paris	01 44 85 85 40
Licence pro mention Intervention sociale : développement social et médiation par le sport	6	★ ● ○ □	462 / 420	92	Greta Metehor Paris	Nanterre	01 40 97 72 00
ASSURANCE, BANQUE, IMMOBILIER							
• Banque - Assurance							
BTS Assurance	5	★ ● ○ □	903 / 280	75	Greta Metehor Paris	Paris	01 55 26 92 95
	5	★ ● ○ □	945 / 315	75	Greta Metehor Paris	Paris	01 44 85 85 40
	5	★ ● ○ □	903 / 280	78	Greta des Yvelines	Maurepas	01 30 85 78 78
BTS Banque, conseiller de clientèle (particuliers)	5	★ ● ○ □	903 / 280	77	Greta Seine-et-Marne	Noisiel	01 61 44 08 42
	5	★ ● ○ □	903 / 280	91	Greta de l'Essonne	Massy	01 64 90 91 91
	5	★ ● ○ □	903 / 280	91	Greta de l'Essonne	Massy	01 64 90 91 91
	5	★ ● ○ □	903 / 280	94	Greta Val-de-Marne	Cachan	01 49 08 97 69
	5	★ ● ○ □	903 / 280	94	Greta Val-de-Marne	Cachan	01 49 08 97 20
5	★ ● ○ □	903 / 280	95	Greta du Val d'Oise	Deuil-la-Barre	01 34 48 59 00	
• Immobilier							
BTS Professions immobilières	5	★ ● ○ □	910 / 280	75	Greta Metehor Paris	Paris	01 44 85 85 40
	5	★ ● ○ □	1100 / 2450	75	Greta Metehor Paris	Paris	01 45 66 42 46
	5	★ ● ○ □	924 / 287	78	Greta des Yvelines	Trappes	01 30 85 78 78
	5	★ ● ○ □	910 / 280	95	Greta du Val d'Oise	L'Isle-Adam	01 34 48 59 00
	5	★ ● ○ □	900 / 280	95	Greta du Val d'Oise	L'Isle-Adam	01 34 48 59 00
AUTOMOBILE							
Catia conception mécanique - module 1 : transition vers la plateforme 3DEXpérience	1	☆	18 / 0	94	Greta Val-de-Marne	Nogent-sur-Marne	01 45 12 26 00
Catia conception mécanique - module 2 : fonctionnalités avancées	1	☆	14 / 0	94	Greta Val-de-Marne	Nogent-sur-Marne	01 45 12 26 00

VALIDATION : ☆ ATTESTATION ★ CERTIFICATION

FINANCEMENT : ○ MOBILISATION POSSIBLE DU CPF ● CONVENTIONNÉE

FORMATION : ■ EN PRÉSENTIEL □ EN DISTANCIEL ▣ MIXTE (EN PARTIE À DISTANCE) A ALTERNANCE

INTITULÉ DE LA FORMATION	NIVEAU	CARACTÉRISTIQUES (voir légendes)	DURÉE (H) Centre/Entreprise	DÉPART	STRUCTURE	VILLE	TÉLÉPHONE	
AUTOMOBILE (SUITE)								
Catia conception mécanique - module 3 : conception collaborative avec squelette paramétré	1	☆	■	14 / 0	94	Greta Val-de-Marne	Nogent-sur-Marne	01 45 12 26 00
Catia conception mécanique - module 4 : conception collaborative avec squelette paramétré	1	☆	■	7 / 0	94	Greta Val-de-Marne	Nogent-sur-Marne	01 45 12 26 00
CAP Maintenance des véhicules automobiles - Option : véhicules particuliers	3	★	○	■	91	Greta de l'Essonne	Savigny-sur-Orge	01 64 90 91 91
CAP Maintenance des véhicules - Option : véhicules de transport routier	3	★	● ○	■	95	Greta du Val d'Oise	Saint-Ouen-l'Aumône	01 34 48 59 00
	3	★	○	■ A	95	Greta du Val d'Oise	Saint-Ouen-l'Aumône	01 34 48 59 00
CAP Maintenance des véhicules - Option : voitures particulières	3	★	● ○	■	93	Greta Seine-Saint-Denis	Aubervilliers	01 49 37 92 55
	3	★	○	▣	95	Greta du Val d'Oise	Garges-lès-Gonesse	01 34 48 59 00
BTS Motorisations toutes énergies	5	★	○	■	91	Greta de l'Essonne	Savigny-sur-Orge	01 64 90 91 91
BÂTIMENT, TRAVAUX PUBLICS, ÉCONOMIE DE LA CONSTRUCTION, TOPOGRAPHIE, CAO-DAO, DÉVELOPPEMENT DURABLE								
• Bâtiment								
Chef d'équipe gros oeuvre	1	☆	●	▣	77	Greta Seine-et-Marne	La Rochette	01 60 05 14 46
	1	☆	●	▣	77	Greta Seine-et-Marne	La Rochette	01 60 05 14 46
Découverte des métiers du bâtiment	1	☆	●	▣	77	Greta Seine-et-Marne	Provins	01 60 05 14 46
	1	☆	●	▣	93	Greta Seine-Saint-Denis	Les Pavillons-sous-Bois	01 49 37 92 55
Métiers de la maintenance des bâtiments	1	☆	●	■	75	Greta GPI2D Paris	Paris	01 40 37 74 47
	1	☆	●	■	77	Greta Seine-et-Marne	La Rochette	01 60 05 14 46
	1	☆	●	■	78	Greta des Yvelines	Les Mureaux	01 34 92 87 97
	1	☆	●	■	95	Greta du Val d'Oise	Villiers-le-Bel	01 34 38 31 00
CAP Carreleur mosaïste	3	★	● ○	■	77	Greta Seine-et-Marne	Provins	01 60 58 69 64
	3	★	● ○	■	94	Greta Val-de-Marne	Vitry-sur-Seine	01 45 12 26 20
CAP Charpentier bois	3	★	○	■	94	Greta Val-de-Marne	Saint-Maur-des-Fossés	01 45 94 89 51
	3	★	● ○	■	75	Greta GPI2D Paris	Paris	01 40 64 13 80
CAP Électricien	3	★	○	■	75	Greta GPI2D Paris	Paris	01 40 64 13 80
	3	★	● ○	■	77	Greta Seine-et-Marne	Chelles	01 60 09 33 22
	3	★	● ○	■	77	Greta Seine-et-Marne	Dammarie-les-Lys	01 64 39 34 34
	3	★	● ○	■	78	Greta des Yvelines	Saint-Germain-en-Laye	01 39 10 25 25
	3	★	○	■	78	Greta des Yvelines	Saint-Germain-en-Laye	01 30 85 78 78
	3	★	● ○	■	91	Greta de l'Essonne	Corbeil-Essonnes	01 64 90 91 91
	3	★	○	■	91	Greta de l'Essonne	Corbeil-Essonnes	01 64 90 91 91
	3	★	○	■	91	Greta de l'Essonne	Étampes	01 64 90 91 91

INTITULÉ DE LA FORMATION	NIVEAU	CARACTÉRISTIQUES (voir légendes)			DURÉE (H) Centre/Entreprise	DÉPART	STRUCTURE	VILLE	TÉLÉPHONE
• Bâtiment (suite)									
CAP Électricien	3	★	○	■	600 / 280	91	Greta de l'Essonne	Les Ulis	01 64 90 91 91
	3	★	● ○	■	600 / 280	91	Greta de l'Essonne	Montgeron	01 69 52 99 99
	3	★	○	■	600 / 280	91	Greta de l'Essonne	Montgeron	01 64 90 91 91
	3	★	● ○	■	600 / 280	91	Greta de l'Essonne	Morsang-sur-Orge	01 64 90 91 91
	3	★	○	■	600 / 280	91	Greta de l'Essonne	Morsang-sur-Orge	01 64 90 91 91
	3	★	● ○	■	600 / 280	92	Greta des Hauts-de-Seine	Clichy	01 46 99 92 92
	3	★	● ○	■	600 / 280	93	Greta Seine-Saint-Denis	Aubervilliers	01 49 37 92 55
	3	★	● ○	■	600 / 280	93	Greta Seine-Saint-Denis	Clichy-sous-Bois	01 41 70 10 00
	3	★	● ○	■	600 / 280	93	Greta Seine-Saint-Denis	Le Blanc-Mesnil	01 48 67 12 13
	3	★	● ○	■	600 / 280	95	Greta du Val d'Oise	Ermont	01 34 14 17 32
	3	★	● ○	■	600 / 280	95	Greta du Val d'Oise	Montsault	01 34 48 59 00
	CAP Interventions en maintenance technique des bâtiments	3	★	● ○	■	680 / 490	75	Greta GPI2D Paris	Paris
3		★	● ○	■	680 / 490	77	Greta Seine-et-Marne	La Rochette	01 64 83 50 77
3		★	● ○	■	680 / 490	78	Greta des Yvelines	Villiers-Saint-Frédéric	01 34 91 71 50
3		★	● ○	■	840 / 490	93	Greta Seine-Saint-Denis	Les Pavillons-sous-Bois	01 48 50 32 00
3		★	● ○	■	840 / 490	94	Greta Val-de-Marne	Vitry-sur-Seine	01 45 12 26 20
CAP Maçon	3	★	● ○	▣	600 / 315	77	Greta Seine-et-Marne	La Rochette	01 60 05 14 46
	3	★	● ○	■	953 / 210	77	Greta Seine-Saint-Denis	Provins	01 60 58 69 64
	3	★	● ○	▣	600 / 315	93	Greta Seine-Saint-Denis	Les Pavillons-sous-Bois	01 49 37 92 55
	3	★	● ○	▣	600 / 315	94	Greta Val-de-Marne	Vitry-sur-Seine	01 45 12 26 20
CAP Maçon - UP1 : réaliser l'étude et la préparation d'une intervention	3	★	● ○	■	180 / 70	91	Greta de l'Essonne	Brétigny-sur-Orge	01 64 90 91 91
CAP Métallier	3	★	● ○	■	600 / 280	75	Greta GPI2D Paris	Paris	01 40 64 13 93
	3	★	○	■	600 / 315	75	Greta GPI2D Paris	Paris	01 40 64 13 93
CAP Métallier	3	★	● ○	▣	600 / 315	93	Greta Seine-Saint-Denis	Les Pavillons-sous-Bois	01 49 37 92 55
	3	★	● ○	■	600 / 280	95	Greta du Val d'Oise	Ermont	01 34 48 59 00
CAP Métiers du plâtre et de l'isolation	3	★	● ○	▣	600 / 315	77	Greta Seine-et-Marne	Chamigny	01 60 05 14 46
CAP Peintre applicateur de revêtements	3	★	● ○	■	600 / 280	77	Greta Seine-et-Marne	La Rochette	01 64 10 29 50
	3	★	● ○	■	600 / 280	78	Greta des Yvelines	Villiers-Saint-Frédéric	01 34 91 71 50
	3	★	● ○	■	600 / 280	93	Greta Seine-Saint-Denis	Les Pavillons-sous-Bois	01 49 37 92 55
	3	★	● ○	■	600 / 280	94	Greta Val-de-Marne	Vitry-sur-Seine	01 45 12 26 20

VALIDATION : ☆ ATTESTATION ★ CERTIFICATION

FINANCEMENT : ○ MOBILISATION POSSIBLE DU CPF ● CONVENTIONNÉE

FORMATION : ■ EN PRÉSENTIEL □ EN DISTANCIEL ▣ MIXTE (EN PARTIE À DISTANCE) A ALTERNANCE

INTITULÉ DE LA FORMATION	NIVEAU	CARACTÉRISTIQUES (voir légendes)			DURÉE (H) Centre/Entreprise	DÉPART	STRUCTURE	VILLE	TÉLÉPHONE
• Bâtiment (suite)									
Titre professionnel d'Agent de maintenance des bâtiments	3	★	● ○	■	750 / 350	92	Greta des Hauts-de-Seine	Montrouge	01 41 17 44 20
	3	★	● ○	■	840 / 490	95	Greta du Val d'Oise	Villiers-le-Bel	01 34 38 31 00
Titre professionnel Électricien d'équipement du bâtiment	3	★	○	A ■	1000 / 1000	75	Greta GPI2D Paris	Paris	01 56 98 47 19
	3	★	● ○	■	700 / 210	77	Greta Seine-et-Marne	Thorigny-sur-Marne	01 60 05 14 46
Titre professionnel Menuisier poseur-installateur	3	★	● ○	■	700 / 210	78	Greta des Yvelines	Villiers-Saint-Frédéric	01 34 91 71 50
	3	★	● ○	■	700 / 210	93	Greta Seine-Saint-Denis	Les Pavillons-sous-Bois	01 49 37 92 55
Bac pro Interventions sur le patrimoine bâti - Option A : maçonnerie	4	★	● ○	▣	880 / 315	92	Greta des Hauts-de-Seine	Montrouge	01 41 17 44 25
Bac pro Technicien d'études du bâtiment - Option B : assistant en architecture	4	★	● ○	▣	820 / 315	75	Greta GPI2D Paris	Paris	01 40 64 13 93
	4	★	● ○	▣	820 / 315	94	Greta Val-de-Marne	Chennevières-sur-Marne	01 45 12 26 26
Bac pro Technicien du bâtiment : organisation et réalisation du gros oeuvre	4	★	● ○	▣	880 / 315	92	Greta des Hauts-de-Seine	Montrouge	01 41 17 44 25
	4	★	○	▣	600 / 595	75	Greta GPI2D Paris	Paris	01 43 45 61 71
	4	★	● ○	■	600 / 570	75	Greta GPI2D Paris	Paris	01 43 45 54 27
Mention complémentaire Technicien ascensoriste (service et modernisation)	4	★	● ○	■	600 / 570	77	Greta Seine-et-Marne	Varennes-sur-Seine	01 60 54 53 40
	4	★	● ○	■	600 / 570	91	Greta de l'Essonne	Corbeil-Essonnes	01 64 90 91 91
	4	★	● ○	■	600 / 570	93	Greta Seine-Saint-Denis	Noisy-le-Sec	01 49 37 92 55
	4	★	● ○	■	567 / 105	78	Greta des Yvelines	Villiers-Saint-Frédéric	01 30 85 78 78
	4	★	● ○	▣	567 / 105	92	Greta des Hauts-de-Seine	Montrouge	01 41 17 44 25
Titre professionnel Assistant chef de chantier gros oeuvre	4	★	● ○	■	567 / 105	92	Greta des Hauts-de-Seine	Montrouge	01 46 99 92 92
	4	★	● ○	▣	567 / 105	93	Greta Seine-Saint-Denis	Les Pavillons-sous-Bois	01 49 37 92 55
	4	★	● ○	■	567 / 105	93	Greta Seine-Saint-Denis	Les Pavillons-sous-Bois	01 48 50 32 05
BTS Systèmes constructifs bois et habitat	5	★	○	A ■	1235 / 2240	94	Greta Val-de-Marne	Saint-Maur-des-Fossés	01 45 94 89 51
	5	★	○	■	980 / 210	94	Greta Val-de-Marne	Saint-Maur-des-Fossés	01 45 94 89 51
BTS Travaux publics	5	★	○	▣	1111 / 210	75	Greta GPI2D Paris	Paris	01 40 64 13 80
	5	★	○	A ■	1420 / 1680	92	Greta des Hauts-de-Seine	Montrouge	01 46 99 92 92
Titre professionnel Chargé d'affaires du bâtiment	5	★	● ○	▣	1000 / 245	78	Greta des Hauts-de-Seine	VILLIERS-SAINT-FRÉDERIC	01 30 85 78 78
	5	★	● ○	▣	1000 / 245	92	Greta des Hauts-de-Seine	Asnières-sur-Seine	01 46 99 92 92
	5	★	● ○	▣	1120 / 245	91	Greta de l'Essonne	Évry-Courcouronnes	01 64 90 91 91
Titre professionnel Conducteur de travaux du bâtiment et du génie civil	5	★	● ○	■	1495 / 315	92	Greta des Hauts-de-Seine	Asnières-sur-Seine	01 46 99 92 92
	5	★	○	■	1120 / 245	92	Greta des Hauts-de-Seine	Asnières-sur-Seine	01 46 99 92 92
	5	★	● ○	▣	994 / 210	92	Greta des Hauts-de-Seine	Montrouge	01 41 17 44 25

INTITULÉ DE LA FORMATION	NIVEAU	CARACTÉRISTIQUES (voir légendes)			DURÉE (H) Centre/Entreprise	DÉPART	STRUCTURE	VILLE	TÉLÉPHONE
• Bâtiment (suite)									
Titre professionnel Conducteur de travaux du bâtiment et du génie civil	5	★	● ○	■	1120 / 245	92	Greta des Hauts-de-Seine	Montrouge	01 41 17 44 25
	5	★	● ○	■	994 / 210	92	Greta des Hauts-de-Seine	Montrouge	01 41 17 44 25
	5	★	● ○	■	1120 / 245	92	Greta des Hauts-de-Seine	Montrouge	01 41 17 44 25
	5	★	● ○	■	1495 / 315	92	Greta des Hauts-de-Seine	Montrouge	01 46 99 92 92
	5	★	○	■	1120 / 245	92	Greta des Hauts-de-Seine	Montrouge	01 46 99 92 92
	5	★	● ○	■	1495 / 315	92	Greta des Hauts-de-Seine	Puteaux	01 46 99 92 92
	5	★	● ○	■	1120 / 245	93	Greta Seine-Saint-Denis	Gagny	01 49 37 92 55
	5	★	● ○	■	1495 / 315	93	Greta Seine-Saint-Denis	Gagny	01 49 37 92 55
Licence pro mention métiers du BTP : bâtiment et construction	6	★	○	A ■	630 / 1155	92	Greta des Hauts-de-Seine	Montrouge	01 46 99 92 92
• CAO-DAO - BIM									
Modélisation et techniques du BIM	1	☆	●	■	224 / 105	75	Greta GPI2D Paris	Paris	01 40 64 13 80
	1	☆	●	■	224 / 105	91	Greta de l'Essonne	Massy	01 64 90 91 91
	1	☆	●	■	224 / 105	92	Greta des Hauts-de-Seine	Asnières-sur-Seine	01 46 99 92 92
	1	☆	●	■	224 / 105	94	Greta Val-de-Marne	Vitry-sur-Seine	01 45 12 26 20
Titre professionnel Technicien d'études du bâtiment en dessin de projet	4	★	● ○	■	1304 / 280	92	Greta des Hauts-de-Seine	Asnières-sur-Seine	01 46 99 92 92
Titre professionnel Technicien d'études du bâtiment en dessin de projet - CCP1	4	★	● ○	■	315 / 105	91	Greta de l'Essonne	Massy	01 64 90 91 91
Titre professionnel BIM Modeleur du bâtiment	5	★	● ○	■	875 / 210	78	Greta des Yvelines	Saint-Germain-en-Laye	01 30 85 78 78
	5	★	○	■	875 / 210	78	Greta des Yvelines	Saint-Germain-en-Laye	01 30 85 78 78
	5	★	● ○	■	875 / 210	92	Greta des Hauts-de-Seine	Asnières-sur-Seine	01 46 99 92 92
	5	★	● ○	■	875 / 210	93	Greta Seine-Saint-Denis	Bagnole	01 49 37 92 55
• Energie - Clim - Chauffage									
Métiers de l'énergie	1	☆	●	■	175 / 70	75	Greta GPI2D Paris	Paris	01 40 64 13 95
	1	☆	●	■	192 / 70	77	Greta Seine-et-Marne	Claye-Souilly	01 60 09 33 22
	1	☆	●	■	175 / 70	78	Greta des Yvelines	Villiers-Saint-Frédéric	01 30 85 78 78
	1	☆	●	■	192 / 105	93	Greta Seine-Saint-Denis	Bagnole	01 49 37 92 55
	1	☆	●	■	190 / 70	93	Greta Seine-Saint-Denis	Saint-Ouen	01 49 37 92 55
	1	☆	●	■	192 / 70	94	Greta Val-de-Marne	Alfortville	01 43 53 52 30
	1	☆	●	■	160 / 0	94	Greta Val-de-Marne	Alfortville	01 43 53 52 30
	1	☆	●	■	190 / 70	94	Greta Val-de-Marne	Chennevières-sur-Marne	01 45 94 89 51
	1	☆	●	■	190 / 70	94	Greta Val-de-Marne	Vitry-sur-Seine	01 45 12 26 20
	1	☆	●	■	175 / 70	95	Greta du Val d'Oise	Villiers-le-Bel	01 34 48 59 00

VALIDATION : ☆ ATTESTATION ★ CERTIFICATION

FINANCEMENT : ○ MOBILISATION POSSIBLE DU CPF ● CONVENTIONNÉE

FORMATION : ■ EN PRÉSENTIEL □ EN DISTANCIEL ▣ MIXTE (EN PARTIE À DISTANCE) A ALTERNANCE

INTITULÉ DE LA FORMATION	NIVEAU	CARACTÉRISTIQUES (voir légendes)	DURÉE (H) Centre/Entreprise	DÉPART	STRUCTURE	VILLE	TÉLÉPHONE		
• Energie - Clim - Chauffage (suite)									
Qualification soudeur gaz	1	☆	■	35 / 0	94	Greta Val-de-Marne	Alfortville	01 43 53 52 30	
Technicien réseau gaz	1	☆	■	1100 / 2100	94	Greta Val-de-Marne	Alfortville	01 43 53 52 30	
Technicien supérieur de maintenance et d'exploitation en génie climatique	1	☆	■	1080 / 140	94	Greta Val-de-Marne	Alfortville	01 43 53 52 30	
CAP Installateur en froid et conditionnement d'air	3	★	● ○	▣	700 / 315	93	Greta Seine-Saint-Denis	Saint-Ouen	01 49 37 92 55
	3	★	● ○	▣	700 / 315	94	Greta Val-de-Marne	Alfortville	01 43 53 52 30
	3	★	○	■	700 / 0	94	Greta Val-de-Marne	Alfortville	01 43 53 52 30
CAP Monteur en installations sanitaires	3	★	○	■	580 / 308	75	Greta GPI2D Paris	Paris	01 40 64 13 93
	3	★	● ○	■	560 / 315	78	Greta des Yvelines	Villiers-Saint-Frédéric	01 30 85 78 78
	3	★	● ○	▣	600 / 315	94	Greta Val-de-Marne	Vitry-sur-Seine	01 45 12 26 20
	3	★	● ○	■	560 / 315	75	Greta GPI2D Paris	Paris	01 40 64 13 93
	3	★	○	■	580 / 308	75	Greta GPI2D Paris	Paris	01 40 64 13 93
CAP Monteur en installations thermiques	3	★	● ○	▣	600 / 350	77	Greta Seine-et-Marne	Claye-Souilly	01 60 09 33 22
	3	★	● ○	■	560 / 315	78	Greta des Yvelines	Le Chesnay-Rocquencourt	01 30 85 78 78
	3	★	○	▣	560 / 280	78	Greta des Yvelines	Le Chesnay-Rocquencourt	01 30 85 78 78
	3	★	● ○	▣	600 / 350	93	Greta Seine-Saint-Denis	Bagnolet	01 49 37 92 55
	3	★	● ○	▣	600 / 350	93	Greta Seine-Saint-Denis	Saint-Ouen	01 49 37 92 55
	3	★	● ○	▣	600 / 350	94	Greta Val-de-Marne	Alfortville	01 43 53 52 30
	3	★	○	■	440 / 0	94	Greta Val-de-Marne	Alfortville	01 43 53 52 30
CAP Monteur en installations thermiques	3	★	○	■	600 / 0	94	Greta Val-de-Marne	Alfortville	01 43 53 52 30
	3	★	● ○	▣	600 / 350	94	Greta Val-de-Marne	Chennevières-sur-Marne	01 45 94 89 51
	3	★	● ○	▣	600 / 350	94	Greta Val-de-Marne	Vitry-sur-Seine	01 45 12 26 20
Titre professionnel Agent de maintenance CVC	3	★	● ○	■	750 / 350	95	Greta du Val d'Oise	Villiers-le-Bel	01 34 48 59 00
Titre professionnel Agent de maintenance d'équipements de confort climatique	3	★	○	■	600 / 210	94	Greta Val-de-Marne	Alfortville	01 43 53 52 30
Titre professionnel Installateur en thermique et sanitaire	3	★	● ○	■	1075 / 280	78	Greta des Yvelines	Porcheville	01 30 85 78 53
	3	★	○	■	1075 / 280	78	Greta des Yvelines	Porcheville	01 30 85 78 78
	3	★	● ○	■	750 / 280	92	Greta des Hauts-de-Seine	Montrouge	01 46 99 92 92
	3	★	○	■	750 / 280	92	Greta des Hauts-de-Seine	Montrouge	01 46 99 92 92
	3	★	● ○	■	750 / 280	95	Greta du Val d'Oise	Ermont	01 34 48 59 00
Bac pro Installateur en chauffage, climatisation et énergies renouvelables	4	★	● ○	■	750 / 280	92	Greta des Hauts-de-Seine	Suresnes	01 46 99 92 92

VALIDATION : ☆ ATTESTATION ★ CERTIFICATION

FINANCEMENT : ○ MOBILISATION POSSIBLE DU CPF ● CONVENTIONNÉE

FORMATION : ■ EN PRÉSENTIEL □ EN DISTANCIEL ▣ MIXTE (EN PARTIE À DISTANCE) A ALTERNANCE

INTITULÉ DE LA FORMATION	NIVEAU	CARACTÉRISTIQUES (voir légendes)			DURÉE (H) Centre/Entreprise	DÉPART	STRUCTURE	VILLE	TÉLÉPHONE
• Energie - Clim - Chauffage (suite)									
Bac pro Maintenance et efficacité énergétique	4	★	● ○	■	750 / 315	75	Greta GPI2D Paris	Paris	01 40 64 13 80
	4	★	○	■	750 / 315	75	Greta GPI2D Paris	Paris	01 40 52 73 21
	4	★	● ○	■	750 / 315	78	Greta des Yvelines	Porcheville	01 30 85 78 53
	4	★	● ○	▣	820 / 315	93	Greta Seine-Saint-Denis	Saint-Ouen	01 49 37 92 55
Bac pro Métiers du froid et des énergies renouvelables	4	★	● ○	■	750 / 315	75	Greta GPI2D Paris	Paris	01 40 64 13 80
	4	★	○	■	750 / 315	75	Greta GPI2D Paris	Paris	01 40 52 73 21
Titre professionnel Technicien de maintenance en chauffage, ventilation et climatisation	4	★	● ○	■	820 / 315	78	Greta des Yvelines	Le Chesnay	01 30 85 78 78
	4	★	○	▣	820 / 315	78	Greta des Yvelines	Le Chesnay-Rocquencourt	01 30 85 78 78
	4	★	● ○	■	820 / 315	92	Greta des Hauts-de-Seine	Montrouge	01 46 99 92 92
	4	★	● ○	▣	840 / 315	93	Greta Seine-Saint-Denis	Bagnolet	01 49 37 92 55
	4	★	● ○	▣	840 / 315	93	Greta Seine-Saint-Denis	Saint-Ouen	01 49 37 92 55
	4	★	● ○	▣	840 / 315	94	Greta Val-de-Marne	Alfortville	01 43 53 52 30
BTS Fluides-énergies-domotique Option A : génie climatique et fluidique	5	★	○	A ■	1400 / 2100	75	Greta GPI2D Paris	Paris	01 40 64 13 80
	5	★	○	■	1150 / 210	75	Greta GPI2D Paris	Paris	01 40 64 13 80
BTS Fluides-énergies-domotique Option B : froid et conditionnement d'air	5	★	○	A ■	1350 / 2100	75	Greta GPI2D Paris	Paris	01 40 64 13 80
	5	★	○	A ■	1400 / 2100	75	Greta GPI2D Paris	Paris	01 40 52 73 00
BTS Fluides-énergies-domotique Option C : domotique et bâtiment communicants	5	★	○	■	1150 / 210	75	Greta GPI2D Paris	Paris	01 40 64 13 80
	5	★	○	A ■	1350 / 2100	75	Greta GPI2D Paris	Paris	01 40 64 13 80
Titre professionnel Technicien supérieur d'études en génie climatique	5	★	● ○	■	1000 / 0	94	Greta Val-de-Marne	Alfortville	01 43 53 52 30
	5	★	○	■	1000 / 140	94	Greta Val-de-Marne	Alfortville	01 43 53 52 30
Licence sciences, technologies, santé mention mathématiques, physique et sciences pour l'ingénieur parcours énergie et développement durable Option : froid	6	★	○	A ■	595 / 0	75	Greta GPI2D Paris	Paris	01 40 64 13 80
• Travaux publics									
CAP Constructeur de réseaux de canalisations de travaux publics	3	★	● ○	■	953 / 210	77	Greta Seine-et-Marne	Provins	01 60 58 69 64
	3	★	● ○	■	953 / 210	93	Greta Seine-et-Marne	Les Pavillons-sous-Bois	01 48 50 32 05
CAP Constructeur de routes et d'aménagements urbains	3	★	● ○	▣	600 / 315	78	Greta des Yvelines	Porcheville	01 30 85 78 78
BTS Métiers du géomètre-topographe et de la modélisation numérique	5	★	● ○	▣	935 / 245	75	Greta GPI2D Paris	Paris	01 43 70 22 48
	5	★	○	A ■	1200 / 2300	75	Greta GPI2D Paris	Paris	01 40 64 13 80

INTITULÉ DE LA FORMATION	NIVEAU	CARACTÉRISTIQUES (voir légendes)			DURÉE (H) Centre/Entreprise	DÉPART	STRUCTURE	VILLE	TÉLÉPHONE
• Travaux publics (suite)									
BTS Métiers du géomètre-topographe et de la modélisation numérique	5	★	○	■	1150 / 280	75	Greta GPI2D Paris	Paris	01 40 64 13 80
	5	★	● ○	■	935 / 245	93	Greta Seine-Saint-Denis	Bagnolet	01 49 37 92 55
	5	★	○	■	900 / 280	93	Greta Seine-Saint-Denis	Bagnolet	01 49 37 92 55
Titre professionnel Technicien supérieur géomètre topographe Option : cabinet de géomètre	5	★	○	■	50 / 0	78	Greta des Yvelines	Villiers-Saint-Frédéric	01 30 85 78 78
	5	★	● ○	■	1417 / 315	78	Greta des Yvelines	Villiers-Saint-Frédéric	01 30 85 78 78
	5	★	● ○	■	935 / 280	91	Greta de l'Essonne	Brétigny-sur-Orge	01 64 90 91 91
	5	★	○	■	935 / 280	92	Greta des Hauts-de-Seine	Asnières-sur-Seine	01 46 99 92 92
	5	★	● ○	■	1417 / 315	92	Greta des Hauts-de-Seine	Montrouge	01 46 99 92 92
Licence pro mention Métiers de l'aménagement du territoire et de l'urbanisme	5	★	○	■	935 / 280	92	Greta des Hauts-de-Seine	Montrouge	01 46 99 92 92
	6	★	○	■	600 / 1200	75	Greta GPI2D Paris	Paris	01 43 70 22 48
Licence pro mention Métiers du BTP : travaux publics - souterrains	6	★	○	A ■	600 / 1197	92	Greta des Hauts-de-Seine	Montrouge	01 46 99 92 92

BILAN DE COMPÉTENCES, MOBILITÉ PROFESSIONNELLE, ACCOMPAGNEMENT VERS L'EMPLOI

Bilan de compétences	1	★	○	■	24 / 0	75	GIP FCIP Académie de Paris	Paris	01 55 80 58 80
	1	★	○	■	24 / 0	77	GIP FCIP Académie de Créteil	Champagne-sur-Seine	01 64 69 54 10
	1	★	○	■	24 / 0	77	GIP FCIP Académie de Créteil	Torcy	01 57 02 61 41
	1	★	○	■	24 / 0	78	Greta des Yvelines	Mantes-la-Jolie	01 34 78 83 17
	1	★	○	■	24 / 0	78	Greta des Yvelines	Montigny-le-Bretonneux	01 39 04 05 20
	1	★	○	■	24 / 0	78	Greta des Yvelines	Rambouillet	01 39 04 05 20
	1	★	○	■	24 / 0	78	Greta des Yvelines	Saint-Germain-en-Laye	01 30 85 78 78
	1	★	○	■	24 / 0	78	Greta des Yvelines	Trappes	01 39 04 05 20
	1	★	○	■	24 / 0	91	Greta de l'Essonne	Briis-sous-Forges	01 64 90 91 91
	1	★	○	■	24 / 0	91	Greta de l'Essonne	Étampes	01 69 36 45 89
	1	★	○	■	24 / 0	91	Greta de l'Essonne	Évry	01 69 36 45 89
	1	★	○	■	24 / 0	91	Greta de l'Essonne	Les Ulis	01 69 36 45 89
	1	★	○	■	24 / 0	91	Greta de l'Essonne	Massy	01 69 36 45 89
	1	★	○	■	24 / 0	91	Greta de l'Essonne	Savigny-sur-Orge	01 64 90 91 91
	1	★	○	■	24 / 0	93	GIP FCIP Académie de Créteil	Saint-Denis	01 57 02 61 41
	1	★	○	■	24 / 0	94	GIP FCIP Académie de Créteil	L'Hay-les-Roses	01 57 02 61 41

VALIDATION : ☆ ATTESTATION ★ CERTIFICATION

FINANCEMENT : ○ MOBILISATION POSSIBLE DU CPF ● CONVENTIONNÉE

FORMATION : ■ EN PRÉSENTIEL □ EN DISTANCIEL ▣ MIXTE (EN PARTIE À DISTANCE) A ALTERNANCE

INTITULÉ DE LA FORMATION	NIVEAU	CARACTÉRISTIQUES (voir légendes)	DURÉE (H) Centre/Entreprise	DÉPART	STRUCTURE	VILLE	TÉLÉPHONE
BILAN DE COMPÉTENCES, MOBILITÉ PROFESSIONNELLE, ACCOMPAGNEMENT VERS L'EMPLOI (SUITE)							
Bilan de compétences	1	★ ○ ■	24 / 0	94	GIP FCIP Académie de Créteil	Nogent-sur-Marne	01 48 73 41 21
	1	★ ○ ■	24 / 0	93	GIP FCIP Académie de Créteil	Saint-Denis	01 57 02 61 41
	1	★ ○ ■	24 / 0	94	GIP FCIP Académie de Créteil	L'Hay-les-Roses	01 57 02 61 41
	1	★ ○ ■	24 / 0	94	GIP FCIP Académie de Créteil	Nogent-sur-Marne	01 48 73 41 21
	1	★ ○ ■	24 / 0	95	Greta du Val d'Oise (DABM)	Argenteuil	01 34 48 59 00
	1	★ ○ ■	24 / 0	95	Greta du Val d'Oise (DABM)	Beaumont-sur-Oise	01 34 48 59 00
	1	★ ○ ■	24 / 0	95	Greta du Val d'Oise (DABM)	Cergy	01 39 89 10 46
	1	★ ○ □	24 / 0	95	Greta du Val d'Oise (DABM)	Enghien-les-Bains	01 34 48 59 00
Bilan de compétences - bilan express : confirmer et lancer son projet	1	★ ○ ■	10 / 0	93	Greta Seine-Saint-Denis	Saint-Denis	01 49 20 89 90
Bilan de compétences - jeunes : se lancer dans la vie active	1	★ ○ ■	11 / 0	93	Greta Seine-Saint-Denis	Saint-Denis	01 49 20 89 90
Bilan de compétences - nouveau départ : se réconcilier avec le monde du travail	1	★ ○ ■	17 / 0	93	Greta Seine-Saint-Denis	Saint-Denis	01 49 20 89 90
Coaching professionnel individualisé	1	☆ ○ ■	20 / 0	75	GIP FCIP Académie de Paris	Paris	01 55 80 58 80
COIFFURE, ESTHÉTIQUE							
• Coiffure							
Coiffeur - spécialisation barbier (POEC) (PIC)	1	☆ ● ○ ■	295 / 105	91	Greta de l'Essonne	Évry	01 64 90 91 91
Coiffure d'époque : niveau perfectionnement	1	☆ ○ ■	40 / 0	75	Greta CDMA Paris	Paris	01 47 00 45 15
Perfectionnement en techniques de coiffure	1	☆ ○ ■	420 / 105	91	Greta de l'Essonne	Évry	01 64 90 91 91
Réaliser des techniques de coiffure pour cheveux spécifiques, bouclés à crépus	1	☆ ○ ■	217 / 0	75	Greta CDMA Paris	Paris	01 44 08 87 77
CAP Métiers de la coiffure	3	★ ○ ■	650 / 420	91	Greta de l'Essonne	Évry	01 64 90 91 91
	3	★ ○ ■	572 / 420	92	Greta des Hauts-de-Seine	Sceaux	01 46 99 92 92
	3	★ ○ □	550 / 420	93	Greta Seine-Saint-Denis	Bobigny	01 49 37 92 55
Bac pro Perruquier posticheur	4	★ ○ ■ A	736 / 2782	75	Greta CDMA Paris	Paris	01 44 08 87 77
	4	★ ○ ■	940 / 686	75	Greta CDMA Paris	Paris	01 44 08 87 77
BP Coiffure	4	★ ○ ■ A	728 / 2798	75	Greta CDMA Paris	Paris	01 44 08 87 77
	4	★ ○ ■ A	610 / 1500	92	Greta des Hauts-de-Seine	Sceaux	01 46 99 92 92
	4	★ ○ ■ A	620 / 1625	92	Greta des Hauts-de-Seine	Sceaux	01 46 99 92 92
Coiffure d'époque	4	☆ ○ ■	140 / 0	75	Greta CDMA Paris	Paris	01 47 00 45 15
BTS Métiers de la coiffure	5	★ ○ ■ A	400 / 0	75	Greta CDMA Paris	Paris	01 44 08 87 77

VALIDATION : ☆ ATTESTATION ★ CERTIFICATION

FINANCEMENT : ○ MOBILISATION POSSIBLE DU CPF ● CONVENTIONNÉE

FORMATION : ■ EN PRÉSENTIEL □ EN DISTANCIEL ▣ MIXTE (EN PARTIE À DISTANCE) A ALTERNANCE

INTITULÉ DE LA FORMATION	NIVEAU	CARACTÉRISTIQUES (voir légendes)			DURÉE (H) Centre/Entreprise	DÉPART	STRUCTURE	VILLE	TÉLÉPHONE
• Esthétique									
CAP Esthétique, cosmétique, parfumerie	3	★	○	■	572 / 420	92	Greta des Hauts-de-Seine	Sceaux	01 46 99 92 92
	3	★	○	▣	550 / 420	93	Greta Seine-Saint-Denis	Bobigny	01 49 37 92 55
	3	★	○	■	550 / 490	95	Greta du Val d'Oise	Argenteuil	01 34 48 59 00
	3	★	○	■	550 / 420	95	Greta du Val d'Oise	Argenteuil	01 34 48 59 00
BP Esthétique, cosmétique, parfumerie	4	★	○	A ■	616 / 2500	92	Greta des Hauts-de-Seine	Sceaux	01 46 99 92 92
	4	★	○	A ■	620 / 1625	92	Greta des Hauts-de-Seine	Sceaux	01 46 99 92 92
COMMERCE, VENTE, WEBMARKETING, E-COMMERCE									
Approvisionner un rayon ou un point de vente	1	☆	●	■	280 / 105	93	Greta Seine-Saint-Denis	Gagny	01 49 44 42 70
Assistant commercial	1	☆	●	■	400 / 0	91	Greta de l'Essonne	Massy	01 60 13 11 48
Découverte des métiers du commerce et de la vente	1	☆	●	■	175 / 70	77	Greta Seine-et-Marne	Meaux	01 84 86 06 90
	1	☆	●	■	210 / 105	78	Greta des Yvelines	Achères	01 39 11 80 20
	1	☆	●	■	210 / 105	78	Greta des Yvelines	La Celle-Saint-Cloud	01 30 85 78 78
	1	☆	●	■	210 / 70	91	Greta de l'Essonne	Ris-Orangis	01 64 90 91 91
	1	☆	●	■	210 / 105	92	Greta des Hauts-de-Seine	Levallois-Perret	01 46 99 92 92
	1	☆	●	■	210 / 105	92	Greta des Hauts-de-Seine	Puteaux	01 46 99 92 92
	1	☆	●	■	210 / 70	92	Greta des Hauts-de-Seine	Villeneuve-la-Garenne	01 46 99 92 92
	1	☆	●	■	175 / 70	93	Greta Seine-Saint-Denis	Gagny	01 49 44 42 70
Découverte des métiers du commerce et de la vente	1	☆	●	■	175 / 70	95	Greta du Val d'Oise	Jouy-le-Moutier	01 34 48 59 00
Employé de libre service	1	☆	●	■	280 / 140	78	Greta des Yvelines	Saint-Cyr-l'École	01 30 85 78 78
	1	☆	●	■	280 / 140	91	Greta de l'Essonne	Ris-Orangis	01 64 90 91 91
	1	☆	●	■	280 / 140	92	Greta des Hauts-de-Seine	Sceaux	01 46 99 92 92
Assistant commercial (POEC)	3	★	● ○	■	400 / 0	91	Greta de l'Essonne	Massy	01 60 13 11 48
CAP Équipier polyvalent du commerce	3	★	● ○	■	595 / 280	94	Greta Val-de-Marne	Chevilly-Larue	01 49 08 59 80
	3	★	○	A ■	400 / 0	94	Greta Val-de-Marne	Maisons-Alfort	01 41 79 02 53
	3	★	○	■	602 / 0	94	Greta Val-de-Marne	Maisons-Alfort	01 41 79 02 53
Titre professionnel Employé commercial en magasin	3	★	● ○	■	420 / 280	78	Greta des Yvelines	La Celle-Saint-Cloud	01 30 85 78 78
	3	★	● ○	■	420 / 280	91	Greta de l'Essonne	Ris-Orangis	01 64 90 91 91
	3	★	● ○	■	455 / 280	93	Greta Seine-Saint-Denis	Gagny	01 49 44 42 70
Assistant PME/TPE d'administration et de communication commerciales	4	★	● ○	▣	650 / 280	95	Greta du Val d'Oise	Cergy	01 34 48 59 00

VALIDATION : ☆ ATTESTATION ★ CERTIFICATION

FINANCEMENT : ○ MOBILISATION POSSIBLE DU CPF ● CONVENTIONNÉE

FORMATION : ■ EN PRÉSENTIEL □ EN DISTANCIEL ▣ MIXTE (EN PARTIE À DISTANCE) A ALTERNANCE

INTITULÉ DE LA FORMATION	NIVEAU	CARACTÉRISTIQUES (voir légendes)	DURÉE (H) Centre/Entreprise	DÉPART	STRUCTURE	VILLE	TÉLÉPHONE	
COMMERCE, VENTE, WEBMARKETING, E-COMMERCE (SUITE)								
Bac pro Métiers du commerce et de la vente Option A : animation et gestion de l'espace commercial	4	★ ● ○ ■	840 / 280	91	■	Greta de l'Essonne	Ris-Orangis	01 64 90 91 91
	4	★ ● ○ ■	875 / 280	94	■	Greta Val-de-Marne	Fresnes	01 45 16 19 19
	4	★ ● ○ ■	875 / 280	94	■	Greta Val-de-Marne	Maisons-Alfort	01 41 79 02 53
	4	★ ○ A ■	1350 / 0	94	■	Greta Val-de-Marne	Maisons-Alfort	01 41 79 02 53
	4	★ ○ ■	1350 / 0	94	■	Greta Val-de-Marne	Maisons-Alfort	01 41 79 02 53
Bac pro Métiers du commerce et de la vente Option B : prospection clientèle et valorisation de l'offre commerciale	4	★ ○ A ■	1350 / 0	94	■	Greta Val-de-Marne	Maisons-Alfort	01 41 79 02 53
	4	★ ○ ■	1350 / 0	94	■	Greta Val-de-Marne	Maisons-Alfort	01 41 79 02 53
Titre professionnel Assistant manager d'unité marchande	4	★ ○ A ■	616 / 1162	94	■	Greta Val-de-Marne	Chennevières-sur-Marne	01 45 94 89 51
	4	★ ○ ■	616 / 1162	94	■	Greta Val-de-Marne	Chennevières-sur-Marne	01 45 94 89 51
Titre professionnel Conseiller commercial	4	★ ● ○ ■	525 / 140	78	■	Greta des Yvelines	Achères	01 39 11 80 20
	4	★ ● ○ ■	420 / 140	78	■	Greta des Yvelines	Achères	01 39 11 80 20
Titre professionnel Conseiller relation client à distance	4	★ ● ○ ■	420 / 140	91	■	Greta de l'Essonne	Ris-Orangis	01 64 90 91 91
	4	★ ● ○ ■	420 / 140	92	■	Greta des Hauts-de-Seine	Puteaux	01 46 99 92 92
Titre professionnel Vendeur-conseil en magasin	4	★ ● ○ ■	595 / 280	93	■	Greta Seine-Saint-Denis	Gagny	01 49 44 42 70
	4	★ ● ○ ■	607 / 280	93	■	Greta Seine-Saint-Denis	Noisy-le-Sec	01 49 37 92 55
	4	★ ● ○ ■	595 / 280	95	■	Greta du Val d'Oise	Jouy-le-Moutier	01 34 48 59 00
BTS Management commercial opérationnel	5	★ ○ A ▣	1350 / 0	75	■	Greta Metehor Paris	Paris	01 44 85 85 40
	5	★ ○ A ■	1350 / 0	75	■	Greta Metehor Paris	Paris	01 44 85 85 40
	5	★ ○ A ■	1350 / 0	94	■	Greta Val-de-Marne	Charenton-le-Pont	01 41 79 35 22
BTS Négociation et digitalisation de la relation client	5	★ ○ A ▣	1350 / 0	75	■	Greta Metehor Paris	Paris	01 44 85 85 40
Titre professionnel Assistant commercial	5	★ ○ ▣	720 / 210	78	■	Greta des Yvelines	Achères	01 39 11 80 20
	5	★ ● ○ ■	700 / 280	78	■	Greta des Yvelines	Achères	01 39 11 80 20
Titre professionnel Manager d'unité marchande	5	★ ● ○ ■	700 / 280	91	■	Greta de l'Essonne	Sainte-Geneviève-des-Bois	01 64 90 91 91
	5	★ ● ○ ■	700 / 280	92	■	Greta des Hauts-de-Seine	Puteaux	01 46 99 92 92
Titre professionnel Négociateur technico-commercial	5	★ ○ ■	280 / 140	78	■	Greta des Yvelines	Achères	01 39 11 80 20
	6	★ ○ A ■	550 / 0	75	■	Greta Metehor Paris	Paris	01 44 85 85 40
Licence pro mention Commerce et distribution	6	★ ○ ■	641 / 700	75	■	Greta Metehor Paris	Paris	01 44 85 85 40
	6	★ ○ A ■	550 / 1183	75	■	Greta Metehor Paris	Paris	01 44 85 85 40
Licence pro mention Métiers du commerce international parcours coordonnateur de flux internationaux et gestion douanière	6	★ ○ A ■	550 / 1183	75	■	Greta Metehor Paris	Paris	01 44 85 85 40

INTITULÉ DE LA FORMATION	NIVEAU	CARACTÉRISTIQUES (voir légendes)	DURÉE (H) Centre/Entreprise	DÉPART	STRUCTURE	VILLE	TÉLÉPHONE
COMMUNICATION							
• Audiovisuel							
Concevoir, réaliser et diffuser un podcast	1	☆	■	31 / 0	75	Greta CDMA Paris	Paris 01 47 07 52 14
Photographie - réglages, composition et retouches	1	☆	□	42 / 0	75	Greta CDMA Paris	Paris 01 44 08 87 77
Réaliser des montages audiovisuels avec Adobe Premiere Pro	1	☆	■	35 / 0	75	Greta CDMA Paris	Paris 01 43 46 72 47
• Communication - Graphisme							
Atelier d'initiation au système pop-up	1	☆	■	21 / 0	75	Greta CDMA Paris	Paris 01 44 08 87 77
Du dessin au graphisme	1	☆	■	49 / 0	75	Greta CDMA Paris	Paris 01 43 46 72 47
Designer graphique	5	☆	A ■	609 / 231	75	Greta CDMA Paris	Paris 01 43 46 72 47
Licence pro mention Métiers de la communication : chargé de communication	6	★	○ A ■	550 / 1200	75	Greta Metehor Paris	Paris 01 44 85 85 40
	6	★	○ ■	550 / 1200	75	Greta Metehor Paris	Paris 01 44 85 85 40
Titre professionnel Concepteur designer UI	6	★	○ ■	750 / 280	75	Greta CDMA Paris	Paris 01 43 46 72 47
Titre professionnel Concepteur designer UI - CCP1 : concevoir les éléments graphiques d'une interface et de supports de communication	6	★	○ ■	406 / 203	75	Greta CDMA Paris	Paris 01 43 46 72 47
• Industrie Graphique - Édition et imprimerie							
Conception et projet de fabrication d'un objet-livre	1	☆	■ □	31 / 0	75	Greta CDMA Paris	Paris 01 47 07 52 14
	1	☆	■	31 / 0	75	Greta CDMA Paris	Paris 01 43 46 72 47
Droit de l'édition : les fondamentaux	1	☆	□	30 / 0	75	Greta CDMA Paris	Paris 01 44 08 87 77
Éditeur numérique	1	☆	□	150 / 133	75	Greta CDMA Paris	Paris 01 44 08 87 77
Iconographe en édition, presse et communication	1	☆	■	150 / 133	75	Greta CDMA Paris	Paris 01 47 07 52 14
Illustration	1	☆	■	90 / 0	75	Greta CDMA Paris	Paris 01 47 07 52 14
Illustration : perfectionnement	1	☆	■	70 / 0	75	Greta CDMA Paris	Paris 01 47 07 52 14
Illustration : workshop	1	☆	■	35 / 0	75	Greta CDMA Paris	Paris 01 47 07 52 14
Initiation aux logiciels ProLexis et Antidote	1	☆	■	14 / 0	75	Greta CDMA Paris	Paris 01 43 46 72 47
Lecteur-correcteur	1	☆	□	540 / 273	75	Greta CDMA Paris	Paris 01 44 08 87 77
Les fondamentaux du livre numérique	1	☆	■	30 / 0	75	Greta CDMA Paris	Paris 01 44 08 87 77
Sérigraphie : initiation à la sérigraphie textile et papier	1	☆	■	35 / 0	75	Greta CDMA Paris	Paris 01 44 08 87 77
CAP Sérigraphie industrielle	3	★	○ A ■	374 / 980	75	Greta CDMA Paris	Paris 01 44 08 65 00
• Logiciels de graphisme							
Préparation au TOSA Illustrator	1	★	○ □	71 / 0	75	Greta CDMA Paris	Paris 01 44 08 87 77
	1	★	○ □	42 / 0	75	Greta CDMA Paris	Paris 01 44 08 87 77

VALIDATION : ☆ ATTESTATION ★ CERTIFICATION

FINANCEMENT : ○ MOBILISATION POSSIBLE DU CPF ● CONVENTIONNÉE

FORMATION : ■ EN PRÉSENTIEL □ EN DISTANCIEL ▣ MIXTE (EN PARTIE À DISTANCE) A ALTERNANCE

INTITULÉ DE LA FORMATION	NIVEAU	CARACTÉRISTIQUES (voir légendes)			DURÉE (H) Centre/Entreprise	DÉPART	STRUCTURE	VILLE	TÉLÉPHONE
• Logiciels de graphisme (suite)									
Préparation au TOSA InDesign	1	★	○	□	42 / 0	75	Greta CDMA Paris	Paris	01 44 08 87 77
Préparation au TOSA Photoshop	1	★	○	□	42 / 0	75	Greta CDMA Paris	Paris	01 44 08 87 77
Préparation au TOSA Powerpoint	1	★	○	■	48 / 0	91	Greta de l'Essonne	Corbeil-Essonnes	01 64 90 91 91
	1	★	○	■	48 / 0	91	Greta de l'Essonne	Étampes	01 69 92 18 50
	1	★	○	■	48 / 0	91	Greta de l'Essonne	Massy	01 60 13 11 48
Réaliser techniquement des supports visuels avec la suite Adobe Creative Cloud Indesign - Photoshop - Illustrator	1	☆		■	266 / 0	75	Greta CDMA Paris	Paris	01 43 46 72 47
	1	☆		■	200 / 0	75	Greta CDMA Paris	Paris	01 43 46 72 47
Webdesigner - Certification TOSA Photoshop	1	★	● ○	■	70 / 0	92	Greta des Hauts-de-Seine	Colombes	01 46 99 92 92
• Web									
Réaliser des animations et des bannières interactives	1	☆		■	35 / 0	75	Greta CDMA Paris	Paris	01 43 46 72 47
COMPTABILITÉ, GESTION, FINANCES, CRÉATION D'ENTREPRISES									
• Assistantat administratif									
Métiers de l'accueil et de l'assistantat	1	☆	●	▣	245 / 70	78	Greta des Yvelines	Achères	01 30 85 78 78
	1	☆	●	▣	245 / 70	92	Greta des Hauts-de-Seine	Boulogne-Billancourt	01 46 99 92 92
	1	☆	●	▣	245 / 70	95	Greta du Val d'Oise	Montmorency	01 34 48 59 00
Parcours d'accès à la qualification du secteur numérique	1	☆		■	190 / 0	75	Greta GPI2D Paris	Paris	01 40 64 13 80
Parcours de découverte des métiers du tertiaire en EEP	1	☆	●	■	21 / 0	78	Greta des Yvelines	Achères	01 39 11 80 20
	1	☆	●	■	21 / 0	94	Greta Val-de-Marne	Créteil	01 49 80 92 30
Parcours préqualifiant/qualifiant tertiaire en EEP	1	☆	●	■	400 / 0	78	Greta des Yvelines	Achères	01 39 11 80 20
	1	☆		■	400 / 0	93	Greta Seine-Saint-Denis	Saint-Denis	01 55 84 03 60
	1	☆		■	400 / 0	94	Greta Val-de-Marne	Créteil	01 49 80 92 30
	3	★	● ○	▣	600 / 210	77	Greta Seine-et-Marne	Meaux	01 60 05 14 46
	3	★	○	▣	740 / 210	78	Greta des Yvelines	Achères	01 39 11 80 20
	3	★	○	■	580 / 175	91	Greta de l'Essonne	Étampes	01 69 92 18 50
Titre professionnel Employé administratif et d'accueil	3	★	○	■	560 / 175	91	Greta de l'Essonne	Massy	01 60 13 11 48
	3	★	● ○	▣	600 / 210	93	Greta Seine-Saint-Denis	Saint-Denis	01 55 84 03 60
	3	★	○	■	776 / 140	93	Greta Seine-Saint-Denis	Saint-Denis	01 55 84 03 60
	3	★	○	A ■	800 / 0	94	Greta Val-de-Marne	Créteil	01 49 80 92 30
	3	★	○	A ■	700 / 0	94	Greta Val-de-Marne	Créteil	01 49 80 92 30
	3	★	○	■	900 / 280	94	Greta Val-de-Marne	Créteil	01 49 80 92 30

INTITULÉ DE LA FORMATION	NIVEAU	CARACTÉRISTIQUES (voir légendes)			DURÉE (H) Centre/Entreprise	DÉPART	STRUCTURE	VILLE	TÉLÉPHONE
• Assistantat administratif (suite)									
Titre professionnel Assistant de direction	5	★	○	■	771 / 210	78	Greta des Yvelines	Achères	01 39 11 80 20
	5	★	○	■	847 / 210	78	Greta des Yvelines	Achères	01 39 11 80 20
	5	★	○	A ■	800 / 0	94	Greta Val-de-Marne	Créteil	01 49 80 92 30
	5	★	○	■	900 / 175	94	Greta Val-de-Marne	Créteil	01 49 80 92 30
	5	★	○	■	763 / 245	94	Greta Val-de-Marne	Créteil	01 49 80 92 30
	5	★	○	■	900 / 175	94	Greta Val-de-Marne	Créteil	01 49 80 92 30
• Comptabilité et gestion									
Fondamentaux de la comptabilité, de la paie et suivi informatique associé (CIEL) - débutants	1	☆		■	124 / 0	75	Greta Metehor Paris	Paris	01 47 05 70 81
Métiers de la comptabilité	1	☆	●	■	245 / 70	78	Greta des Yvelines	Achères	01 39 11 80 20
Métiers de la comptabilité et de la gestion	1	☆	●	■	245 / 0	93	Greta Seine-Saint-Denis	Saint-Denis	01 55 84 03 60
Bac pro Assistance à la gestion des organisations et de leurs activités	4	★	○	A ■	1113 / 0	94	Greta Val-de-Marne	Maisons-Alfort	01 41 79 02 53
	4	★	○	A ■	1350 / 0	94	Greta Val-de-Marne	Maisons-Alfort	01 41 79 02 53
	4	★	○	■	1113 / 0	94	Greta Val-de-Marne	Maisons-Alfort	01 41 79 02 53
Titre professionnel Comptable assistant	4	★	○	■	620 / 280	78	Greta des Yvelines	Achères	01 39 11 80 20
	4	★	● ○	■	620 / 280	92	Greta des Hauts-de-Seine	Colombes	01 46 99 92 92
Titre professionnel Comptable assistant	4	★	● ○	■	620 / 280	94	Greta Val-de-Marne	Charenton-le-Pont	01 41 79 35 22
	4	★	○	■	620 / 280	94	Greta Val-de-Marne	Charenton-le-Pont	01 41 79 35 22
Titre professionnel Secrétaire comptable	4	★	○	■	620 / 280	94	Greta Val-de-Marne	Créteil	01 49 80 92 30
	4	★	○	■	870 / 175	78	Greta des Yvelines	Achères	01 39 11 80 20
	4	★	○	A ■	950 / 0	94	Greta Val-de-Marne	Créteil	01 49 80 92 30
	4	★	○	■	1000 / 280	94	Greta Val-de-Marne	Créteil	01 49 80 92 30
BTS Comptabilité et gestion	4	★	● ○	■	773 / 240	95	Greta du Val d'Oise	Argenteuil	01 34 48 59 00
	5	★	● ○	■	896 / 280	75	Greta Metehor Paris	Paris	01 44 85 85 40
	5	★	○	A ■	1100 / 0	75	Greta Metehor Paris	Paris	01 44 85 85 40
	5	★	○	■	1100 / 0	75	Greta Metehor Paris	Paris	01 44 85 85 40
	5	★	● ○	■	896 / 280	78	Greta des Yvelines	Saint-Germain-en-Laye	01 30 85 78 78
	5	★	● ○	■	896 / 280	92	Greta des Hauts-de-Seine	Colombes	01 46 99 92 92
	5	★	● ○	■	896 / 280	94	Greta Val-de-Marne	Créteil	01 49 80 92 30
	5	★	○	A ■	1350 / 1408	94	Greta Val-de-Marne	Créteil	01 49 80 92 30

INTITULÉ DE LA FORMATION	NIVEAU	CARACTÉRISTIQUES (voir légendes)			DURÉE (H) Centre/Entreprise	DÉPART	STRUCTURE	VILLE	TÉLÉPHONE
• Comptabilité et gestion (suite)									
BTS Comptabilité et gestion	5	★	○	A ■	1351 / 2026	94	Greta Val-de-Marne	Créteil	01 49 80 92 30
BTS Gestion de la PME	5	★	○	■	1043 / 280	94	Greta Val-de-Marne	Créteil	01 49 80 92 30
	5	★	○	A ■	1350 / 0	75	Greta Metehor Paris	Paris	01 44 85 85 40
Titre professionnel Gestionnaire comptable et fiscal	5	★	● ○	■	581 / 210	93	Greta Seine-Saint-Denis	Noisy-le-Grand	01 43 05 14 14
	5	★	○	A ■	950 / 0	94	Greta Val-de-Marne	Créteil	01 49 80 92 30
	5	★	○	■	900 / 280	94	Greta Val-de-Marne	Créteil	01 49 80 92 30
Licence pro mention Métiers de la gestion et de la comptabilité : contrôle de gestion	6	★	○	A ■	550 / 1090	75	Greta Metehor Paris	Paris	01 44 85 85 40
• Paie									
Préparation de la paie et des déclarations associées	1	★	○	■	200 / 0	94	Greta Val-de-Marne	Créteil	01 49 80 92 30
Gestionnaire de paie	4	☆	○	■	680 / 280	94	Greta Val-de-Marne	Créteil	01 49 80 92 30
	5	★	● ○	■	672 / 210	75	Greta Metehor Paris	Paris	01 45 75 34 49
	5	★	○	■	836 / 280	75	Greta Metehor Paris	Paris	01 44 85 85 40
Titre professionnel Gestionnaire de paie	5	★	● ○	■	672 / 210	77	Greta Seine-et-Marne	Meaux	01 60 09 38 32
	5	★	○	A ■	950 / 0	94	Greta Val-de-Marne	Créteil	01 49 80 92 30
	5	★	○	■	950 / 280	94	Greta Val-de-Marne	Créteil	01 49 80 92 30
	5	★	○	■	680 / 210	94	Greta Val-de-Marne	Créteil	01 49 80 92 30
	5	★	○	■	950 / 280	94	Greta Val-de-Marne	Créteil	01 49 80 92 30
Titre professionnel Gestionnaire de paie	5	★	● ○	■	672 / 210	94	Greta Val-de-Marne	Fontenay-sous-Bois	01 41 79 35 22
	5	★	● ○	■	672 / 210	95	Greta du Val d'Oise	Argenteuil	01 34 48 59 00
	5	★	○	□	672 / 210	95	Greta du Val d'Oise	Argenteuil	01 34 48 59 00

DESIGN, ARTISANAT D'ART, MODE

• Artisanat d'art

Abat-jour - niveau 1 et 2	1	☆	○	■	35 / 0	75	Greta CDMA Paris	Paris	01 44 08 87 77
Atelier de tapisserie en siège - personnalisé	1	☆	○	■	70 / 0	75	Greta CDMA Paris	Paris	01 44 08 87 77
Atelier marqueterie de paille	1	☆	○	■	32 / 0	75	Greta CDMA Paris	Paris	01 44 08 87 77
Bijouterie joaillerie	1	☆	○	■	105 / 0	75	Greta CDMA Paris	Paris	01 44 08 87 77
Bijoux sur fil de soie : techniques d'enfilage de perles	1	☆	○	■	32 / 0	75	Greta CDMA Paris	Paris	01 44 08 87 77
Broderie au ruban	1	☆	○	■	40 / 0	75	Greta CDMA Paris	Paris	01 45 20 41 47
	1	☆	○	■	35 / 0	75	Greta CDMA Paris	Paris	01 45 20 41 47

VALIDATION : ☆ ATTESTATION ★ CERTIFICATION

FINANCEMENT : ○ MOBILISATION POSSIBLE DU CPF ● CONVENTIONNÉE

FORMATION : ■ EN PRÉSENTIEL □ EN DISTANCIEL ■ MIXTE (EN PARTIE À DISTANCE) A ALTERNANCE

INTITULÉ DE LA FORMATION	NIVEAU	CARACTÉRISTIQUES (voir légendes)	DURÉE (H) Centre/Entreprise	DÉPART	STRUCTURE	VILLE	TÉLÉPHONE
• Artisanat d'art (suite)							
Broderie d'art - initiation	1	☆	■	57 / 0	75	Greta CDMA Paris	Paris 01 45 20 41 47
Broderie d'art à l'aiguille	1	☆	■	35 / 0	75	Greta CDMA Paris	Paris 01 45 20 41 47
Broderie d'art au crochet de Lunéville	1	☆	■	35 / 0	75	Greta CDMA Paris	Paris 01 45 20 41 47
Broderie d'art intensif - perfectionnement	1	☆	■	35 / 0	75	Greta CDMA Paris	Paris 01 45 20 41 47
Broderie machine Cornely guidée main	1	☆	■	35 / 0	75	Greta CDMA Paris	Paris 01 45 20 41 47
	1	☆	■	40 / 0	75	Greta CDMA Paris	Paris 01 45 20 41 47
Broderie or - initiation	1	☆	■	15 / 0	75	Greta CDMA Paris	Paris 01 45 20 41 47
Broderie or - perfectionnement	1	☆	■	15 / 0	75	Greta CDMA Paris	Paris 01 45 20 41 47
Coussins de sièges	1	☆	■	70 / 0	75	Greta CDMA Paris	Paris 01 44 08 87 84
Couture d'ameublement : initiation	1	☆	■	70 / 0	75	Greta CDMA Paris	Paris 01 44 08 87 77
Création de motifs : workshop	1	☆	■	35 / 0	75	Greta CDMA Paris	Paris 01 44 08 87 77
Décor de fenêtres	1	☆	■	103 / 0	75	Greta CDMA Paris	Paris 01 44 08 87 77
Démarche et création : broderie d'art	1	☆	■	240 / 0	75	Greta CDMA Paris	Paris 01 44 08 87 77
Démarche et création : céramique	1	☆	■	504 / 0	75	Greta CDMA Paris	Paris 01 44 08 87 77
Dentelle aux fuseaux	1	☆	■	35 / 0	75	Greta CDMA Paris	Paris 01 45 20 41 47
Designer d'espace	1	☆	■	612 / 273	75	Greta CDMA Paris	Paris 01 44 08 87 77
Dessin de bijoux à main levée : processus créatif pour designers	1	☆	■	66 / 0	75	Greta CDMA Paris	Paris 01 44 08 87 77
Dessin de perspective à main levée	1	☆	■	72 / 0	75	Greta CDMA Paris	Paris 01 44 08 87 77
Dessin de perspective à main levée : niveau perfectionnement	1	☆	■	32 / 0	75	Greta CDMA Paris	Paris 01 44 08 87 77
Dessin d'ornement	1	★	○	90 / 0	75	Greta CDMA Paris	Paris 01 44 08 87 77
Dessin modèle vivant et expressivité	1	☆	■	40 / 0	75	Greta CDMA Paris	Paris 01 47 07 52 14
Développer sa pratique des arts plastiques	1	☆	■	54 / 0	75	Greta CDMA Paris	Paris 01 44 08 87 77
FNCD : Formation complémentaire non diplômante - peinture sur verre	1	☆	■	450 / 378	75	Greta CDMA Paris	Paris 01 44 08 87 77
Gérer un projet éditorial : les fondamentaux	1	☆	□	30 / 0	75	Greta CDMA Paris	Paris 01 44 08 87 77
Gravure et impression en taille douce	1	☆	■	38 / 0	75	Greta CDMA Paris	Paris 01 47 07 52 14
Gravure ornementale	1	☆	■	90 / 0	75	Greta CDMA Paris	Paris 01 44 08 87 77
Histoire de l'art et du bijou	1	☆	■	39 / 0	75	Greta CDMA Paris	Paris 01 44 08 87 77
Housses de sièges	1	☆	■	70 / 0	75	Greta CDMA Paris	Paris 01 44 08 87 77
Initiation à la conception 3D de bijoux - logiciel Rhinocéros 3D	1	☆	■	35 / 0	75	Greta CDMA Paris	Paris 01 44 08 87 77
Initiation à la gemmologie	1	☆	■	30 / 0	75	Greta CDMA Paris	Paris 01 44 08 87 77
Initiation à la reliure	1	☆	■	24 / 0	75	Greta CDMA Paris	Paris 01 44 08 87 77

VALIDATION : ☆ ATTESTATION ★ CERTIFICATION

FINANCEMENT : ○ MOBILISATION POSSIBLE DU CPF ● CONVENTIONNÉE

FORMATION : ■ EN PRÉSENTIEL □ EN DISTANCIEL ▣ MIXTE (EN PARTIE À DISTANCE) A ALTERNANCE

INTITULÉ DE LA FORMATION	NIVEAU	CARACTÉRISTIQUES (voir légendes)	DURÉE (H) Centre/Entreprise	DÉPART	STRUCTURE	VILLE	TÉLÉPHONE	
• Artisanat d'art (suite)								
Initiation aux finitions contemporaines sur bois	1	☆	■	72 / 0	75	Greta CDMA Paris	Paris 01 44 08 87 77	
Initiation aux techniques de corde à piano en acier pour la construction de structures et de carcasses pour costumes de scènes	1	☆	■	35 / 0	75	Greta CDMA Paris	Paris 01 44 08 87 77	
Initiation aux techniques de création d'un vitrail	1	☆	■	35 / 0	75	Greta CDMA Paris	Paris 01 44 08 87 77	
Les fondamentaux du dessin	1	☆	■	54 / 0	75	Greta CDMA Paris	Paris 01 44 08 65 00	
	1	☆	■	42 / 0	75	Greta CDMA Paris	Paris 01 44 08 65 00	
Les fondamentaux du dessin - niveau perfectionnement	1	☆	■	54 / 0	75	Greta CDMA Paris	Paris 01 44 08 65 00	
Maquette de bijoux	1	☆	■	35 / 0	75	Greta CDMA Paris	Paris 01 44 08 87 77	
Maroquinerie-sellerie couture main	1	☆	■	150 / 0	75	Greta CDMA Paris	Paris 01 44 08 87 84	
Modelage d'ornement	1	☆	■	90 / 0	75	Greta CDMA Paris	Paris 01 44 08 87 77	
Mosaïque architecturale - atelier - initiation	1	☆	■	33 / 0	75	Greta CDMA Paris	Paris 01 44 08 87 77	
Sculpture ornementale sur bois	1	☆	■	119 / 0	75	Greta CDMA Paris	Paris 01 44 08 87 77	
Sertissage	1	☆	■	35 / 0	75	Greta CDMA Paris	Paris 01 44 08 87 77	
Tapiserie en siège - chaise à écoinçons	1	☆	■	70 / 0	75	Greta CDMA Paris	Paris 01 44 08 87 77	
Tapiserie en siège - chaise Louis XIII dite os de mouton	1	☆	■	70 / 0	75	Greta CDMA Paris	Paris 01 44 08 87 77	
Tapiserie en siège - chaise médaillon Louis XVI	1	☆	■	70 / 0	75	Greta CDMA Paris	Paris 01 44 08 87 77	
Tapiserie en siège - chauffeuse	1	☆	■	70 / 0	75	Greta CDMA Paris	Paris 01 44 08 87 77	
Tapiserie en siège - chauffeuse avec dossier capitonné	1	☆	■	70 / 0	75	Greta CDMA Paris	Paris 01 44 08 87 77	
Tapiserie en siège - fauteuil à la Reine ou Louis-Philippe	1	☆	■	70 / 0	75	Greta CDMA Paris	Paris 01 44 08 87 77	
Tapiserie en siège - pouf de concours et chassis rond	1	☆	■	70 / 0	75	Greta CDMA Paris	Paris 01 44 08 87 77	
Tapiserie en siège - garniture en mousse	1	☆	■	35 / 0	75	Greta CDMA Paris	Paris 01 44 08 87 77	
Teinture naturelle	1	☆	■	119 / 0	75	Greta CDMA Paris	Paris 01 47 00 45 15	
Teinture naturelle - workshop	1	☆	■	40 / 0	75	Greta CDMA Paris	Paris 01 43 46 72 47	
Tissage - workshop	1	☆	■	35 / 0	75	Greta CDMA Paris	Paris 01 44 08 87 77	
Traiter et embellir un bijou par la galvanoplastie	1	☆	■	70 / 35	75	Greta CDMA Paris	Paris 01 44 08 87 77	
CAP Art et techniques de la bijouterie-joaillerie - Option : bijouterie-joaillerie	3	★	○	■	690 / 420	75	Greta CDMA Paris	Paris 01 44 08 87 77
CAP Arts de la broderie : dominante broderie à la main	3	★	○	■	590 / 210	75	Greta CDMA Paris	Paris 01 45 20 41 47
CAP Arts de la broderie : dominante broderie à la main bloc de compétences 2 : mise en oeuvre	3	★	○	■	232 / 210	75	Greta CDMA Paris	Paris 01 45 20 41 47
CAP Arts de la broderie : dominante broderie sur machine	3	★	○	A ■	550 / 210	75	Greta CDMA Paris	Paris 01 45 20 41 47

VALIDATION : ☆ ATTESTATION ★ CERTIFICATION

FINANCEMENT : ○ MOBILISATION POSSIBLE DU CPF ● CONVENTIONNÉE

FORMATION : ■ EN PRÉSENTIEL □ EN DISTANCIEL ▣ MIXTE (EN PARTIE À DISTANCE) A ALTERNANCE

INTITULÉ DE LA FORMATION	NIVEAU	CARACTÉRISTIQUES (voir légendes)			DURÉE (H) Centre/Entreprise	DÉPART	STRUCTURE	VILLE	TÉLÉPHONE
• Artisanat d'art (suite)									
CAP Arts de la reliure	3	★	○	■	572 / 315	75	Greta CDMA Paris	Paris	01 53 62 81 50
CAP Arts et techniques du verre - Option : décorateur sur verre	3	★	○	■	700 / 350	75	Greta CDMA Paris	Paris	01 44 08 87 77
CAP Arts et techniques du verre - Option : vitrailliste	3	★	○	■	900 / 329	75	Greta CDMA Paris	Paris	01 44 08 87 77
CAP Maroquinerie	3	★	○	■	515 / 469	75	Greta CDMA Paris	Paris	01 44 08 87 84
CAP Maroquinerie - bloc de compétences n°2 : réalisation d'un produit	3	★	○	■	300 / 0	75	Greta CDMA Paris	Paris	01 44 08 87 84
CAP Souffleur de verre - Option : enseigne lumineuse	3	★	○	■	520 / 280	75	Greta GPI2D Paris	Paris	01 40 64 13 80
CAP Souffleur de verre - Option : verrerie scientifique	3	★	○	■	550 / 280	75	Greta GPI2D Paris	Paris	01 40 64 13 80
CAP Tailleur de pierre	3	★	○	A ■	420 / 1274	75	Greta GPI2D Paris	Paris	01 40 64 13 93
	3	★	○	■	650 / 280	75	Greta GPI2D Paris	Paris	01 40 64 13 93
CAP Tapissier-tapissière d'ameublement en décor	3	★	○	■	554 / 280	75	Greta CDMA Paris	Paris	01 44 08 87 84
CAP Tapissier-tapissière d'ameublement en siège	3	★	○	■	613 / 280	75	Greta CDMA Paris	Paris	01 44 08 87 77
CAP Tapissier-tapissière d'ameublement en siège - bloc de compétences 2 : réalisation d'ouvrage - parcours découverte tapisserie en siège	3	★	○	■	295 / 0	75	Greta CDMA Paris	Paris	01 44 08 87 77
Couture d'ameublement - perfectionnement	3	☆	○	■	70 / 0	75	Greta CDMA Paris	Paris	01 44 08 87 77
BMA spécialité Broderie	4	★	○	■	800 / 420	75	Greta CDMA Paris	Paris	01 45 20 41 47
	4	★	○	■	1000 / 420	75	Greta CDMA Paris	Paris	01 45 20 41 47
	4	★	○	■	800 / 420	75	Greta CDMA Paris	Paris	01 45 20 41 47
Marqueterie - méthodologie, initiation et découpe numérique	4	☆	○	■	80 / 0	75	Greta CDMA Paris	Paris	01 44 08 87 77
Mention complémentaire Art de la dorure à chaud	4	★	○	■	480 / 420	75	Greta CDMA Paris	Paris	01 44 08 87 77
Titre professionnel Restaurateur de meubles d'art, anciens et contemporains	4	★	○	■	826 / 280	75	Greta CDMA Paris	Paris	01 44 08 87 77
Designer textile et surface - bloc de compétences n° 2 produire une collection de motifs textile	5	★	○	■	210 / 0	75	Greta CDMA Paris	Paris	01 43 46 72 47
Designer textile et surface - Option : couleur et graphismes	5	★	○	■	630 / 231	75	Greta CDMA Paris	Paris	01 44 08 87 77
• Design									
Culture design et graphisme	1	☆	○	■	21 / 0	75	Greta CDMA Paris	Paris	01 43 46 72 47
Histoire de l'art, du mobilier et de l'habitat	1	☆	○	■	90 / 0	75	Greta CDMA Paris	Paris	01 44 08 87 77
Modéliser en 3D avec le logiciel SketchUp pour le design d'espace	1	☆	○	■	30 / 0	75	Greta CDMA Paris	Paris	01 44 08 87 77
• Ébénisterie									
Finitions traditionnelles sur bois	1	☆	○	■	72 / 0	75	Greta CDMA Paris	Paris	01 44 08 87 77
CAP Arts du bois - Option : marqueterie - bloc de compétences n°1 - exécution d'un ouvrage de marqueterie	3	★	○	■	72 / 0	75	Greta CDMA Paris	Paris	01 44 08 87 77
	3	★	○	■	104 / 0	75	Greta CDMA Paris	Paris	01 44 08 87 77

VALIDATION : ☆ ATTESTATION ★ CERTIFICATION

FINANCEMENT : ○ MOBILISATION POSSIBLE DU CPF ● CONVENTIONNÉE

FORMATION : ■ EN PRÉSENTIEL □ EN DISTANCIEL ■ MIXTE (EN PARTIE À DISTANCE) A ALTERNANCE

INTITULÉ DE LA FORMATION	NIVEAU	CARACTÉRISTIQUES (voir légendes)			DURÉE (H) Centre/Entreprise	DÉPART	STRUCTURE	VILLE	TÉLÉPHONE
• Ébénisterie (suite)									
CAP Arts du bois - Option : sculpteur ornemaniste - bloc de compétences n° 1 : exécution d'un ornement et modelage	3	★	○	■	234 / 0	75	Greta CDMA Paris	Paris	01 44 08 87 77
CAP Arts du bois - Option : sculpteur ornemaniste - bloc de compétences n° 10 : analyse stylistique en arts du bois	3	★	○	■	92 / 0	75	Greta CDMA Paris	Paris	01 44 08 87 77
CAP Arts du bois - Option : sculpteur ornemaniste - bloc de compétences n° 4 : réalisation graphique	3	★	○	■	111 / 0	75	Greta CDMA Paris	Paris	01 44 08 87 77
CAP Ébéniste	3	★	○	■	836 / 280	75	Greta CDMA Paris	Paris	01 44 08 87 77
	3	★	○	■	634 / 343	92	Greta des Hauts-de-Seine	Asnières-sur-Seine	01 46 99 92 92
	3	★	○	■	776 / 280	93	Greta Seine-Saint-Denis	Bagnolet	01 49 37 92 55
CAP Ébéniste - bloc de compétences 3 : fabrication et installation d'un mobilier	3	★	○	■	546 / 0	75	Greta CDMA Paris	Paris	01 44 08 87 77
CAP Menuisier fabricant	3	★	○	■	595 / 315	92	Greta des Hauts-de-Seine	Suresnes	01 46 99 92 92
	3	★	● ○	■	600 / 280	75	Greta GPI2D Paris	Paris	01 40 64 13 80
	3	★	○	■	600 / 0	75	Greta GPI2D Paris	Paris	01 40 64 13 80
	3	★	○	■	600 / 280	91	Greta de l'Essonne	Évry	01 64 90 91 91
	3	★	● ○	■	600 / 280	91	Greta de l'Essonne	Évry-Courcouronnes	01 64 90 91 91
	3	★	● ○	■	600 / 280	95	Greta du Val d'Oise	Villiers-le-Bel	01 34 48 59 00
BMA ébéniste	4	★	○	A ■	840 / 2477	75	Greta CDMA Paris	Paris	01 44 08 87 77
• Mode									
Accessoires de mode et sacs rigides en tissus	1	☆		■	77 / 0	75	Greta CDMA Paris	Paris	01 45 20 41 47
Arts appliqués à la mode	1	☆		■	33 / 0	75	Greta CDMA Paris	Paris	01 44 08 87 77
Ateliers de découverte de la broderie	1	☆		■	18 / 0	75	Greta CDMA Paris	Paris	01 45 20 41 47
Bijoux de création	1	☆		■	70 / 0	75	Greta CDMA Paris	Paris	01 44 08 87 77
Chapeau de tissu coupé-cousu ou chapeau patron	1	☆		■	35 / 0	75	Greta CDMA Paris	Paris	01 45 20 41 47
Chapeau sisal moulé	1	☆		■	35 / 0	75	Greta CDMA Paris	Paris	01 45 20 41 47
Commercialisation raisonnée et commerce équitable dans la mode	1	☆		□	16 / 0	75	Greta CDMA Paris	Paris	01 44 08 87 77
Conception de fleurs artificielles	1	☆		■	77 / 0	75	Greta CDMA Paris	Paris	01 45 20 41 47
Conception de fleurs artificielles - perfectionnement	1	☆		■	42 / 0	75	Greta CDMA Paris	Paris	01 45 20 41 47
Conception en plumasserie	1	☆		■	77 / 0	75	Greta CDMA Paris	Paris	01 45 20 41 47
Conception en plumasserie - niveau perfectionnement	1	☆		■	42 / 0	75	Greta CDMA Paris	Paris	01 45 20 41 47
Couture - initiation	1	☆		■	40 / 0	75	Greta CDMA Paris	Paris	01 47 00 45 15
Couture - perfectionnement	1	☆		■	52 / 0	75	Greta CDMA Paris	Paris	01 47 00 45 15
Croquis et illustration : dessiner la mode	1	☆		■	48 / 0	75	Greta CDMA Paris	Paris	01 47 00 45 15

VALIDATION : ☆ ATTESTATION ★ CERTIFICATION

FINANCEMENT : ○ MOBILISATION POSSIBLE DU CPF ● CONVENTIONNÉE

FORMATION : ■ EN PRÉSENTIEL □ EN DISTANCIEL ▣ MIXTE (EN PARTIE À DISTANCE) A ALTERNANCE

INTITULÉ DE LA FORMATION	NIVEAU	CARACTÉRISTIQUES (voir légendes)	DURÉE (H) Centre/Entreprise	DÉPART	STRUCTURE	VILLE	TÉLÉPHONE
• Mode (suite)							
Fabrication de vêtements upcyclés	1	☆	■	24 / 0	75	Greta CDMA Paris	Paris 01 47 00 45 15
Histoire de la broderie d'art	1	☆	□	22 / 0	75	Greta CDMA Paris	Paris 01 44 08 87 77
	1	☆	■	20 / 0	75	Greta CDMA Paris	Paris 01 45 20 41 47
Histoire de la mode	1	☆	□	33 / 0	75	Greta CDMA Paris	Paris 01 44 08 87 77
Histoire du costume et du tailleur	1	☆	□	33 / 0	75	Greta CDMA Paris	Paris 01 44 08 87 77
Illustration graphique dans la mode	1	☆	□	30 / 0	75	Greta CDMA Paris	Paris 01 44 08 87 77
	1	☆	■	30 / 0	75	Greta CDMA Paris	Paris 01 43 46 72 47
Infographie textile - Illustrator	1	☆	□	71 / 0	75	Greta CDMA Paris	Paris 01 44 08 87 77
Infographie textile - Photoshop	1	☆	□	67 / 0	75	Greta CDMA Paris	Paris 01 44 08 87 77
Le dossier technique de mode avec Illustrator	1	☆	□	51 / 0	75	Greta CDMA Paris	Paris 01 44 08 87 77
Mécanicien : modèle corseterie lingerie et balnéaire	1	☆	■	375 / 420	75	Greta CDMA Paris	Paris 01 45 20 41 47
Méthode tailleur	1	☆	■	192 / 0	75	Greta CDMA Paris	Paris 01 47 00 45 15
Modélisme 3D avec CLO 3D - perfectionnement	1	☆	□	30 / 0	75	Greta CDMA Paris	Paris 01 44 08 87 77
Modélisme en conception 3D avec CLO 3D - initiation	1	☆	□	30 / 0	75	Greta CDMA Paris	Paris 01 44 08 87 77
Moulage de vêtements - workshop	1	☆	■	35 / 0	75	Greta CDMA Paris	Paris 01 47 00 45 15
Penser une mode plus responsable	1	☆	□	32 / 0	75	Greta CDMA Paris	Paris 01 44 08 87 77
Penser une mode upcyclée	1	☆	□	32 / 0	75	Greta CDMA Paris	Paris 01 44 08 87 77
Réaliser des croquis de mode	1	☆	□	30 / 0	75	Greta CDMA Paris	Paris 01 44 08 87 77
Retouches sur vêtements	1	☆	▣	38 / 0	75	Greta CDMA Paris	Paris 01 44 08 87 77
	1	☆	▣	32 / 0	75	Greta CDMA Paris	Paris 01 44 08 87 77
Stylisme - perfectionnement	1	☆	■	122 / 0	75	Greta CDMA Paris	Paris 01 47 00 45 15
Stylisme création de collection	1	☆	■	125 / 0	75	Greta CDMA Paris	Paris 01 47 00 45 15
Stylisme et design de la mode	1	☆	■	114 / 119	75	Greta CDMA Paris	Paris 01 43 46 72 47
Techniciende fabrication en lingerie et homewear	1	☆	A ■	365 / 280	75	Greta CDMA Paris	Paris 01 44 08 87 77
Transformation et création de modèles	1	☆	■	136 / 0	75	Greta CDMA Paris	Paris 01 47 00 45 15
CAP Fourrure	3	★	○	■	500 / 280	75	Greta CDMA Paris Paris 01 44 08 87 84
CAP Métiers de la mode : chapelier-modiste	3	★	○	■	620 / 210	75	Greta CDMA Paris Paris 01 45 20 41 47
	3	★	○	■	720 / 455	94	Greta Val-de-Marne Nogent-sur-Marne 01 45 16 19 19
CAP Métiers de la mode : chapelier-modiste - bloc de compétences n°2 : mise en oeuvre de la fabrication de tout ou partie d'un ou plusieurs produits	3	★	○	■	245 / 210	75	Greta CDMA Paris Paris 01 45 20 41 47
CAP Métiers de la mode, vêtement flou	3	★	○	■	700 / 420	75	Greta CDMA Paris Paris 01 44 08 87 77

VALIDATION : ☆ ATTESTATION ★ CERTIFICATION

FINANCEMENT : ○ MOBILISATION POSSIBLE DU CPF ● CONVENTIONNÉE

FORMATION : ■ EN PRÉSENTIEL □ EN DISTANCIEL ▣ MIXTE (EN PARTIE À DISTANCE) A ALTERNANCE

INTITULÉ DE LA FORMATION	NIVEAU	CARACTÉRISTIQUES (voir légendes)			DURÉE (H) Centre/Entreprise	DÉPART	STRUCTURE	VILLE	TÉLÉPHONE
• Mode (suite)									
CAP Métiers de la mode, vêtement flou - bloc de compétences n°1 : analyse d'exploitation de données esthétiques et techniques (Patronage et préparation de coupe)	3	★	○	■	248 / 0	75	Greta CDMA Paris	Paris	01 44 08 87 77
CAP Métiers de la mode, vêtement flou - bloc de compétences n°2 : mise en oeuvre de la fabrication de tout ou partie d'un vêtement (fabrication d'un vêtement flou)	3	★	○	■	388 / 420	75	Greta CDMA Paris	Paris	01 47 00 45 15
CAP Plumassière	3	★	○	A ■	670 / 210	75	Greta CDMA Paris	Paris	01 45 20 41 47
CAP Vêtement de peau	3	★	○	■	500 / 280	75	Greta CDMA Paris	Paris	01 44 08 87 84
Mention complémentaire Essayage-retouche-vente	3	★	○	■	344 / 315	75	Greta CDMA Paris	Paris	01 44 08 87 77
Bac pro Métiers de la mode - vêtements - Lectra Modaris et expert V7 - V8 et 3D	4	★	○	■	210 / 0	75	Greta CDMA Paris	Paris	01 47 00 45 15
Décor et patine de costumes	4	☆	○	■	140 / 0	75	Greta CDMA Paris	Paris	01 47 00 45 15
Diplôme de technicien métiers du spectacle option techniques de l'habillage	4	★	○	■	720 / 476	94	Greta Val-de-Marne	Nogent-sur-Marne	01 45 16 19 19
Titre professionnel Couturier retoucheur	4	★	○	▣	700 / 175	75	Greta CDMA Paris	Paris	01 44 08 87 77
Titre professionnel Couturier retoucheur - CP1 : contractualiser une prestation de création de vêtements féminins sur mesure ou de retouches - vente conseil en création et retouche de vêtements	4	★	○	■	156 / 0	75	Greta CDMA Paris	Paris	01 44 08 87 77
Titre professionnel Couturier retoucheur - CCP2 : concevoir des vêtements féminins sur mesure	4	★	○	▣	196 / 0	75	Greta CDMA Paris	Paris	01 47 00 45 15
Titre professionnel Couturier retoucheur - CCP2 : concevoir des vêtements féminins sur mesure - conception et création d'un modèle de vêtement sur-mesure	4	★	○	▣	128 / 0	75	Greta CDMA Paris	Paris	01 47 00 45 15
Titre professionnel Couturier retoucheur - CCP3 : réaliser la fabrication de vêtements féminins sur mesure et de retouches	4	★	○	▣	428 / 140	75	Greta CDMA Paris	Paris	01 47 00 45 15
	4	★	○	▣	220 / 140	75	Greta CDMA Paris	Paris	01 47 00 45 15
	4	★	○	▣	424 / 0	75	Greta CDMA Paris	Paris	01 47 00 45 15
Costumier	5	★	○	■	750 / 105	75	Greta CDMA Paris	Paris	01 47 00 45 15
Costumier - bloc de compétences n° 4 : réaliser l'ennoblissement du costume historique	5	★	○	■	287 / 0	75	Greta CDMA Paris	Paris	01 47 00 45 15
• Patrimoine									
Mention complémentaire Entretien des collections du patrimoine	3	★	○	■	514 / 420	75	Greta CDMA Paris	Paris	01 44 08 65 00
	3	★	○	■	590 / 420	94	Greta Val-de-Marne	Nogent-sur-Marne	01 45 16 19 19
DÉVELOPPEMENT PERSONNEL, LOISIRS									
Attestation de sécurité routière (ASR)	1	☆	○	■	4 / 0	95	Greta du Val d'Oise	Cergy	01 34 48 59 00
Consultation de soutien psychologique	1	☆	○	■	8 / 0	75	GIP FCIP Académie de Paris	Paris	01 55 80 58 80
Développer et mener une activité de conseil en image	1	☆	○	▣	138 / 0	75	Greta CDMA Paris	Paris	01 44 08 87 77
Explorer ses compétences pour les valoriser - de l'analyse de soi à la mise en valeur de soi	1	☆	○	■	21 / 0	75	GIP FCIP Académie de Paris	Paris	01 55 80 58 80

INTITULÉ DE LA FORMATION	NIVEAU	CARACTÉRISTIQUES (voir légendes)	DURÉE (H) Centre/Entreprise	DÉPART	STRUCTURE	VILLE	TÉLÉPHONE
ÉNERGIE							
• Électrotechnique - Électronique							
Métiers de l'électricité et de l'électronique	1	☆ ●	175 / 70	75	■	Greta GPI2D Paris	Paris 01 56 98 47 19
	1	☆ ●	175 / 70	91	■	Greta de l'Essonne	Corbeil-Essonnes 01 64 90 91 91
Bac pro Métiers de l'électricité et de ses environnements connectés	4	★ ● ○	700 / 280	77	■	Greta Seine-et-Marne	Dammarie-les-Lys 01 60 05 14 46
	4	★ ● ○	700 / 280	78	■	Greta des Yvelines	Porcheville 01 30 85 78 78
	4	★ ○	700 / 280	78	▣	Greta des Yvelines	Versailles 01 30 85 78 78
	4	★ ○	750 / 280	92	■	Greta des Hauts-de-Seine	Nanterre 01 46 99 92 92
	4	★ ● ○	700 / 280	93	■	Greta Seine-Saint-Denis	Aubervilliers 01 48 33 00 62
	4	★ ● ○	700 / 280	93	■	Greta Seine-Saint-Denis	Le Blanc-Mesnil 01 49 37 92 55
Bac pro Systèmes numériques	4	★ ● ○	700 / 280	92	■	Greta des Hauts-de-Seine	La Garenne-Colombes 01 46 99 92 92
Option A : sûreté et sécurité des infrastructures, de l'habitat et du tertiaire	4	★ ○	750 / 280	92	■	Greta des Hauts-de-Seine	La Garenne-Colombes 01 46 99 92 92
Titre professionnel technicien d'équipement et d'exploitation en électricité	4	★ ○	784 / 973	75	■ A	Greta GPI2D Paris	Paris 01 56 98 47 19
BTS Électrotechnique	5	★ ● ○	900 / 210	75	■	Greta GPI2D Paris	Paris 01 40 64 13 80
	5	★ ○	900 / 140	75	■	Greta GPI2D Paris	Paris 01 40 64 13 80
	5	★ ● ○	900 / 210	77	■	Greta Seine-et-Marne	Melun 01 60 23 44 77
	5	★ ○	900 / 280	78	▣	Greta des Yvelines	Versailles 01 30 85 78 78
	5	★ ● ○	900 / 210	91	■	Greta de l'Essonne	Corbeil-Essonnes 01 64 90 91 91
	5	★ ● ○	900 / 210	94	■	Greta Val-de-Marne	Cachan 01 49 08 97 20
BTS Systèmes numériques	5	★ ● ○	900 / 140	75	■	Greta GPI2D Paris	Paris 01 40 64 13 80
Option B : électronique et communication	5	★ ○	900 / 140	75	▣	Greta GPI2D Paris	Paris 01 40 64 13 80
	5	★ ○	1160 / 1700	91	■	Greta de l'Essonne	Massy 01 64 90 91 91

FORMATIONS GÉNÉRALES : REMISE À NIVEAU - DISPOSITIFS D'INSERTION - CLÉA - PRÉPARATION CONCOURS GÉNÉRAUX

• Compétences et Savoirs de base

Alphabétisation / Préparation au DILF (Diplôme initial de langue française)	1	☆	300 / 0	95	■	Greta du Val d'Oise	Sarcelles 01 34 48 59 00
	1	★ ○	300 / 0	78	■	Greta des Yvelines	Saint-Germain-en-Laye 01 30 85 78 78
Certification Socle de connaissances et de compétences professionnelles (CléA)	1	★ ○	290 / 0	91	▣	Greta de l'Essonne	Corbeil-Essonnes 01 64 90 91 91
	1	★ ○	290 / 0	91	▣	Greta de l'Essonne	Étampes 01 69 92 18 50
	1	★ ○	290 / 0	91	▣	Greta de l'Essonne	Massy 01 69 36 45 89

INTITULÉ DE LA FORMATION	NIVEAU	CARACTÉRISTIQUES (voir légendes)	DURÉE (H) Centre/Entreprise	DÉPART	STRUCTURE	VILLE	TÉLÉPHONE
• Compétences et Savoirs de base (suite)							
Certification Socle de connaissances et de compétences professionnelles (CléA)	1	★ ○ ■	120 / 0	94		Greta Val-de-Marne Cachan	01 49 08 59 80
	1	★ ○ ■	120 / 0	94		Greta Val-de-Marne Chennevières-sur-Marne	01 45 93 24 98
	1	★ ○ ■	300 / 0	95		Greta du Val d'Oise Sarcelles	01 34 48 59 00
Certification Socle de connaissances et de compétences professionnelles (CléA) Domaine 1 : s'exprimer en français	1	☆ ○ ■	70 / 0	75		Greta Metehor Paris Paris	01 53 68 06 90
	1	★ ○ ■	150 / 0	92		Greta des Hauts-de-Seine Asnières-sur-Seine	01 55 02 98 10
	1	★ ○ ■	150 / 0	92		Greta des Hauts-de-Seine Boulogne-Billancourt	01 47 46 04 12
Certification Socle de connaissances et de compétences professionnelles (CléA) Domaine 2 : calculer, raisonner	1	★ ○ ■	150 / 0	92		Greta des Hauts-de-Seine Nanterre	01 46 99 92 92
	1	★ ○ ■	210 / 0	92		Greta des Hauts-de-Seine Asnières-sur-Seine	01 55 02 98 10
	1	★ ○ ■	210 / 0	92		Greta des Hauts-de-Seine Boulogne-Billancourt	01 47 46 04 12
Certification Socle de connaissances et de compétences professionnelles (CléA) Domaine 3 : utiliser un ordinateur	1	★ ○ ■	210 / 0	92		Greta des Hauts-de-Seine Nanterre	01 46 99 92 92
	1	★ ○ ■	80 / 0	92		Greta des Hauts-de-Seine Asnières-sur-Seine	01 55 02 98 10
	1	★ ○ ■	80 / 0	92		Greta des Hauts-de-Seine Boulogne-Billancourt	01 47 46 04 12
Certification Socle de connaissances et de compétences professionnelles (CléA) Domaine 4 : respecter les règles et travailler en équipe	1	★ ○ ■	80 / 0	92		Greta des Hauts-de-Seine Nanterre	01 46 99 92 92
	1	★ ○ ■	80 / 0	92		Greta des Hauts-de-Seine Asnières-sur-Seine	01 55 02 98 10
	1	★ ○ ■	80 / 0	92		Greta des Hauts-de-Seine Boulogne-Billancourt	01 47 46 04 12
Certification Socle de connaissances et de compétences professionnelles (CléA) Domaine 5 : travailler seul et prendre des initiatives	1	★ ○ ■	80 / 0	92		Greta des Hauts-de-Seine Nanterre	01 46 99 92 92
	1	★ ○ ■	60 / 0	92		Greta des Hauts-de-Seine Asnières-sur-Seine	01 55 02 98 10
	1	★ ○ ■	60 / 0	92		Greta des Hauts-de-Seine Boulogne-Billancourt	01 47 46 04 12
Certification Socle de connaissances et de compétences professionnelles (CléA) Domaine 6 : avoir l'envie d'apprendre	1	★ ○ ■	60 / 0	92		Greta des Hauts-de-Seine Nanterre	01 46 99 92 92
	1	★ ○ ■	150 / 0	92		Greta des Hauts-de-Seine Asnières-sur-Seine	01 55 02 98 10
	1	★ ○ ■	150 / 0	92		Greta des Hauts-de-Seine Boulogne-Billancourt	01 47 46 04 12
Certification Socle de connaissances et de compétences professionnelles (CléA) Domaine 7 : maîtriser les règles de bases : hygiène, sécurité, environnement	1	★ ○ ■	150 / 0	92		Greta des Hauts-de-Seine Nanterre	01 46 99 92 92
	1	★ ○ ■	80 / 0	92		Greta des Hauts-de-Seine Asnières-sur-Seine	01 55 02 98 10
	1	★ ○ ■	80 / 0	92		Greta des Hauts-de-Seine Boulogne-Billancourt	01 47 46 04 12
Certification Socle de connaissances et de compétences professionnelles (CléA) - évaluation finale	1	★ ○ ■	80 / 0	92		Greta des Hauts-de-Seine Nanterre	01 46 99 92 92
	1	★ ○ ■	5 / 0	78		Greta des Yvelines Saint-Germain-en-Laye	01 30 85 78 78
	1	★ ○ ■	300 / 0	91		Greta de l'Essonne Étampes	01 64 90 91 91
	1	★ ○ ■	6 / 0	91		Greta de l'Essonne Évry	01 64 90 91 91
	1	★ ○ ■	6 / 0	91		Greta de l'Essonne Massy	01 60 13 11 48
1	★ ○ ■	5 / 0	92		Greta des Hauts-de-Seine Nanterre	01 46 99 92 92	
1	★ ○ ■	5 / 0	94		Greta Val-de-Marne Cachan	01 49 08 59 80	

INTITULÉ DE LA FORMATION	NIVEAU	CARACTÉRISTIQUES (voir légendes)	DURÉE (H) Centre/Entreprise	DÉPART	STRUCTURE	VILLE	TÉLÉPHONE		
• Compétences et Savoirs de base (suite)									
Certification Socle de connaissances et de compétences professionnelles (CléA) - évaluation finale	1	★ ○ ■	5 / 0	94		Greta Val-de-Marne	Chennevières-sur-Marne	01 45 93 24 98	
	1	★ ○ ■	5 / 0	94		Greta Val-de-Marne	Saint-Maur-des-Fossés	01 48 86 47 57	
	1	★ ○ ■	6 / 0	95		Greta du Val d'Oise	Sarcelles	01 34 48 59 00	
Certification Socle de connaissances et de compétences professionnelles (CléA) - évaluation préalable	1	★ ○ ■	6 / 0	75		Greta GPI2D Paris	Paris	01 40 64 13 80	
	1	★ ○ ■	7 / 0	78		Greta des Yvelines	Saint-Germain-en-Laye	01 30 85 78 78	
	1	★ ○ ■	250 / 0	91		Greta de l'Essonne	Étampes	01 69 36 45 89	
	1	★ ○ ■	6 / 0	91		Greta de l'Essonne	Évry	01 64 90 91 91	
	1	★ ○ ■	6 / 0	91		Greta de l'Essonne	Massy	01 69 36 45 89	
	1	★ ○ ■	7 / 0	92		Greta des Hauts-de-Seine	Boulogne-Billancourt	01 47 46 04 12	
	1	★ ○ ■	7 / 0	92		Greta des Hauts-de-Seine	Nanterre	01 46 99 92 92	
	1	★ ○ ■	7 / 0	93		Greta Seine-Saint-Denis	Aulnay-sous-Bois	01 49 37 92 55	
	1	★ ○ ■	7 / 0	94		Greta Val-de-Marne	Cachan	01 49 08 59 80	
	1	★ ○ ■	7 / 0	94		Greta Val-de-Marne	Chennevières-sur-Marne	01 45 93 24 98	
	1	★ ○ ■	7 / 0	94		Greta Val-de-Marne	Saint-Maur-des-Fossés	01 48 86 47 57	
	1	★ ○ ■	6 / 0	95		Greta du Val d'Oise	Sarcelles	01 34 48 59 00	
	Certification Socle de connaissances et de compétences professionnelles (CléA) pour personnes sourdes et malentendantes	1	☆ ○ ■	400 / 0	75		Greta Metehor Paris	Paris	01 53 68 06 90
	Certification Socle de connaissances et de compétences professionnelles (CléA) pour personnes sourdes et malentendantes Domaine 2 : calculer, raisonner	1	☆ ○ ■	133 / 0	75		Greta Metehor Paris	Paris	01 53 68 06 90
1		☆ ○ ■	133 / 0	75		Greta Metehor Paris	Paris	01 53 68 06 90	
Certification Socle de connaissances et de compétences professionnelles numériques (CléA Numérique)	1	★ ○ ■	350 / 0	92		Greta des Hauts-de-Seine	Nanterre	01 46 99 92 92	
Communiquer dans le contexte professionnel	1	☆ ○ ■	200 / 0	95		Greta du Val d'Oise	Sarcelles	01 34 48 59 00	
Compétences de base professionnelles Parcours 1 : compétences et projet professionnel	1	☆ ● ■	300 / 0	75		Greta Metehor Paris	Paris	01 53 68 06 90	
	1	☆ ● ■	250 / 140	77		Greta Seine-et-Marne	Champs-sur-Marne	01 61 44 08 40	
	1	☆ ● ■	250 / 140	77		Greta Seine-et-Marne	Chelles	01 64 26 02 50	
	1	☆ ● ■	300 / 140	77		Greta Seine-et-Marne	Combs-la-Ville	01 60 05 14 46	
	1	☆ ● ■	250 / 140	77		Greta Seine-et-Marne	Coulommiers	01 60 05 14 46	
	1	☆ ● ■	250 / 140	77		Greta Seine-et-Marne	Fontainebleau	01 64 32 91 62	
	1	☆ ● ■	250 / 140	77		Greta Seine-et-Marne	Meaux	01 60 09 38 32	
	1	☆ ● ■	250 / 140	77		Greta Seine-et-Marne	Melun	01 84 86 06 52	
	1	☆ ● ■	250 / 140	77		Greta Seine-et-Marne	Noisiel	01 60 05 14 46	

INTITULÉ DE LA FORMATION	NIVEAU	CARACTÉRISTIQUES (voir légendes)			DURÉE (H) Centre/Entreprise	DÉPART	STRUCTURE	VILLE	TÉLÉPHONE	
• Compétences et Savoirs de base (suite)										
Compétences de base professionnelles Parcours 1 : compétences et projet professionnel	1	☆	●	■	300 / 140	91	Greta de l'Essonne	Corbeil-Essonnes	01 64 90 91 91	
	1	☆	●	■	300 / 140	91	Greta de l'Essonne	Étampes	01 64 90 91 91	
	1	★	● ○	■	250 / 140	91	Greta de l'Essonne	Massy	01 64 90 91 91	
	1	☆	●	■	250 / 140	93	Greta Seine-Saint-Denis	Aubervilliers	01 49 37 08 27	
	1	☆	●	■	300 / 140	93	Greta Seine-Saint-Denis	Aubervilliers	01 49 37 08 27	
	1	☆	●	■	300 / 140	93	Greta Seine-Saint-Denis	Aulnay-sous-Bois	01 49 37 92 55	
	1	☆	●	■	250 / 140	93	Greta Seine-Saint-Denis	Noisy-le-Grand	01 49 37 92 55	
	1	☆	●	■	300 / 140	93	Greta Seine-Saint-Denis	Noisy-le-Grand	01 49 37 92 55	
	1	☆	●	■	250 / 140	94	Greta Val-de-Marne	Chennevières-sur-Marne	01 45 93 24 98	
	1	☆	●	■	300 / 140	94	Greta Val-de-Marne	Chennevières-sur-Marne	01 45 93 24 98	
Compétences de base professionnelles Parcours 2 : accès emploi-formation	1	☆	●	■	250 / 0	75	Greta Metehor Paris	Paris	01 53 68 06 90	
	1	☆	●	■	250 / 140	77	Greta Seine-et-Marne	Champs-sur-Marne	01 61 44 08 40	
	1	☆	●	■	250 / 140	77	Greta Seine-et-Marne	Chelles	01 60 05 14 46	
	1	★	● ○	■	250 / 140	77	Greta Seine-et-Marne	Combs-la-Ville	01 60 05 14 46	
	1	☆	●	■	250 / 140	77	Greta Seine-et-Marne	Coulommiers	01 60 05 14 46	
	1	☆	●	■	250 / 140	77	Greta Seine-et-Marne	Fontainebleau	01 64 32 91 62	
	1	☆	●	■	250 / 140	77	Greta Seine-et-Marne	Meaux	01 84 86 06 90	
	1	☆	●	■	250 / 140	77	Greta Seine-et-Marne	Melun	01 84 86 06 52	
	1	☆	●	■	250 / 140	77	Greta Seine-et-Marne	Noisiel	01 60 05 14 46	
	1	★	● ○	■	250 / 140	91	Greta de l'Essonne	Corbeil-Essonnes	01 64 90 91 91	
Compétences de base professionnelles Parcours 2 : accès emploi-formation	1	★	● ○	■	250 / 140	91	Greta de l'Essonne	Étampes	01 64 90 91 91	
	1	★	● ○	■	250 / 140	91	Greta de l'Essonne	Massy	01 64 90 91 91	
	1	☆	●	■	250 / 140	92	Greta des Hauts-de-Seine	Asnières-sur-Seine	01 47 46 04 12	
	1	☆	●	■	250 / 140	92	Greta des Hauts-de-Seine	Boulogne-Billancourt	01 47 46 04 12	
	1	☆	●	■	250 / 140	93	Greta Seine-Saint-Denis	Aubervilliers	01 49 37 08 27	
	1	☆	●	■	250 / 140	93	Greta Seine-Saint-Denis	Aulnay-sous-Bois	01 49 37 92 55	
	1	☆	●	■	250 / 140	93	Greta Seine-Saint-Denis	Noisy-le-Grand	01 49 37 92 55	
	1	☆	●	■	250 / 140	94	Greta Val-de-Marne	Chennevières-sur-Marne	01 45 93 24 98	
	Compétences numériques	1	☆	●	■	85 / 0	77	Greta Seine-et-Marne	Coulommiers	01 60 05 14 46
		1	☆	●	■	85 / 0	77	Greta Seine-et-Marne	Fontainebleau	01 64 32 91 62
1		☆	●	■	85 / 0	77	Greta Seine-et-Marne	Meaux	01 60 05 14 46	

VALIDATION : ☆ ATTESTATION ★ CERTIFICATION

FINANCEMENT : ○ MOBILISATION POSSIBLE DU CPF ● CONVENTIONNÉE

FORMATION : ■ EN PRÉSENTIEL □ EN DISTANCIEL ▣ MIXTE (EN PARTIE À DISTANCE) A ALTERNANCE

INTITULÉ DE LA FORMATION	NIVEAU	CARACTÉRISTIQUES (voir légendes)			DURÉE (H) Centre/Entreprise	DÉPART	STRUCTURE	VILLE	TÉLÉPHONE
• Compétences et Savoirs de base (suite)									
Compétences numériques	1	☆	●	■	85 / 0	77	Greta Seine-et-Marne	Melun	01 60 05 14 46
PRFT2 - Parcours 1 : compétences-projet professionnel	1	☆	●	■	300 / 140	92	Greta des Hauts-de-Seine	Asnières-sur-Seine	01 47 46 04 12
	1	☆	●	■	300 / 140	92	Greta des Hauts-de-Seine	Boulogne-Billancourt	01 47 46 04 12
Remise à niveau	1	☆		■	250 / 0	91	Greta de l'Essonne	Étampes	01 69 92 18 50
	1	☆		■	250 / 0	91	Greta de l'Essonne	Massy	01 60 13 11 48
Remise à niveau - Préparation aux concours	1	☆		■	150 / 0	94	Greta Val-de-Marne	Cachan	01 49 08 59 80
	1	☆		■	150 / 0	94	Greta Val-de-Marne	Chennevières-sur-Marne	01 45 93 24 98
Remise à niveau en français / communication	1	☆		■	200 / 0	95	Greta du Val d'Oise	Sarcelles	01 34 48 59 00
Remise à niveau en français et mathématiques	1	☆		■	200 / 0	95	Greta du Val d'Oise	Sarcelles	01 34 48 59 00
Utiliser les ressources numériques pour réussir son intégration	1	☆		■	150 / 0	95	Greta du Val d'Oise	Sarcelles	01 34 48 59 00
Compétences de base professionnelles Parcours 3 : titre professionnel Assistant de vie aux familles	3	★	● ○	■	609 / 210	77	Greta Seine-et-Marne	Coulommiers	01 60 05 14 46
	3	★	● ○	■	630 / 210	77	Greta Seine-et-Marne	Coulommiers	01 60 05 14 46
	3	★	● ○	■	609 / 210	77	Greta Seine-et-Marne	Lognes	01 64 62 70 64
	3	★	● ○	■	750 / 170	93	Greta Seine-Saint-Denis	Aulnay-sous-Bois	01 49 37 92 55
	3	★	● ○	■	610 / 210	93	Greta Seine-Saint-Denis	Villemomble	01 49 37 92 55
• Insertion									
Parcours inclu'pro insertion	1	☆	●	■	300 / 0	94	Greta Val-de-Marne	Champigny-sur-Marne	01 49 88 80 60
	1	☆	●	■	300 / 0	94	Greta Val-de-Marne	Vitry-sur-Seine	01 45 12 26 26
Parcours inclu'pro reconversion	1	☆	●	■	300 / 0	94	Greta Val-de-Marne	Champigny-sur-Marne	01 49 88 80 60
	1	☆	●	■	300 / 0	94	Greta Val-de-Marne	Vitry-sur-Seine	01 45 12 26 26
• Préparation concours									
Préparation de concours	1	☆		■	600 / 0	91	Greta de l'Essonne	Massy	01 69 36 45 89
FORMATIONS RÈGLEMENTAIRES : PRP, HABILITATIONS ÉLECTRIQUES, FLUIDES, CACES									
• Habilitations									
Attestation d'aptitude à la manipulation des fluides frigorigènes - catégorie 1	1	★	○	■	35 / 0	94	Greta Val-de-Marne	Alfortville	01 43 53 52 30
• PRP - Santé sécurité au travail									
Certificat de sauveteur-secouriste du travail (SST)	1	★	○	■	14 / 0	94	Greta Val-de-Marne	Champigny-sur-Marne	01 45 16 19 19
Certificat de sauveteur-secouriste du travail (SST)	1	★	○	■	14 / 0	95	Greta du Val d'Oise	Argenteuil	01 34 48 59 00
Prévention et détection des risques psychosociaux à destination des managers	1	☆		■	14 / 0	75	GIP FCIP Académie de Paris	Paris	01 55 80 58 80
Sensibilisation aux risques psychosociaux	1	☆		■	14 / 0	75	GIP FCIP Académie de Paris	Paris	01 55 80 58 80

VALIDATION : ☆ ATTESTATION ★ CERTIFICATION

FINANCEMENT : ○ MOBILISATION POSSIBLE DU CPF ● CONVENTIONNÉE

FORMATION : ■ EN PRÉSENTIEL □ EN DISTANCIEL ▣ MIXTE (EN PARTIE À DISTANCE) A ALTERNANCE

INTITULÉ DE LA FORMATION	NIVEAU	CARACTÉRISTIQUES (voir légendes)	DURÉE (H) Centre/Entreprise	DÉPART	STRUCTURE	VILLE	TÉLÉPHONE	
HORLOGERIE, LUNETTERIE, OPTIQUE								
Examen de vue et prise de mesure - U61 - initiation	1	☆	■	24 / 0	75	Greta GPI2D Paris	Paris 01 40 64 13 80	
Examen de vue et prises de mesures - U61 - perfectionnement	1	☆	■	24 / 0	75	Greta GPI2D Paris	Paris 01 40 64 13 80	
CAP horlogerie	3	★	○	■	750 / 385	75	Greta GPI2D Paris Paris 01 40 64 13 80	
BTS opticien-lunetier	5	★	○	▣	871 / 210	75	Greta GPI2D Paris Paris 01 40 64 13 80	
BTS Opticien-lunetier - activité en milieu professionnel - U63	5	★	○	■	15 / 0	75	Greta GPI2D Paris Paris 01 40 64 13 80	
BTS Opticien-lunetier - analyse de la vision - E5	5	★	○	▣	240 / 0	75	Greta GPI2D Paris Paris 01 40 64 13 80	
BTS Opticien-lunetier - contrôle et réalisation d'équipement - U62	5	★	○	■	48 / 0	75	Greta GPI2D Paris Paris 01 40 64 13 80	
BTS Opticien-lunetier - économie et gestion d'entreprise - E3	5	★	○	□	90 / 0	75	Greta GPI2D Paris Paris 01 40 64 13 80	
BTS Opticien-lunetier - étude technique des systèmes optiques - U43	5	★	○	■	44 / 0	75	Greta GPI2D Paris Paris 01 40 64 13 80	
BTS Opticien-lunetier - examen de vue et prise de mesure - U 61	5	★	○	■	48 / 0	75	Greta GPI2D Paris Paris 01 40 64 13 80	
BTS Opticien-lunetier - mathématiques - U41	5	★	○	□	70 / 0	75	Greta GPI2D Paris Paris 01 40 64 13 80	
BTS Opticien-lunetier - Optique géométrique et physique - U42	5	★	○	□	180 / 0	75	Greta GPI2D Paris Paris 01 40 64 13 80	
Licence pro mention Optique professionnelle	6	★	○	A ■	520 / 1100	75	Greta GPI2D Paris Paris 01 40 64 13 80	
HORTICULTURE, PAYSAGE, ESPACES VERTS								
Découverte des métiers verts, naturels et nourriciers	1	☆	●	■	160 / 70	77	Greta Seine-Saint-Denis Congis-sur-Thérrouanne 01 60 09 33 22	
	1	☆	●	■	160 / 70	91	Greta Seine-Saint-Denis Dourdan 01 64 90 91 91	
	1	☆	●	■	160 / 70	93	Greta Seine-Saint-Denis Montreuil 01 49 37 92 55	
	1	☆	●	■	160 / 70	93	Greta Seine-Saint-Denis Saint-Denis 01 49 37 92 55	
	1	☆	●	■	160 / 70	95	Greta du Val d'Oise Enghien-les-Bains 01 34 48 59 00	
Parcours pré-alternance - découverte des métiers de la maintenance des matériels (POEC) (PIC)	1	☆	●	■	295 / 105	91	Greta de l'Essonne Dourdan 01 64 90 91 91	
CAP Agricole jardinier paysagiste	BPA option Travaux des aménagements paysagers spécialité travaux de création et d'entretien	3	★	● ○	■	630 / 350	93	Greta Seine-Saint-Denis Montreuil 01 49 37 92 55
		3	★	● ○	■	968 / 350	93	Greta Seine-Saint-Denis Saint-Denis 01 49 37 92 55
		3	★	● ○	■	600 / 350	93	Greta Seine-Saint-Denis Saint-Denis 01 49 37 92 55
		3	★	● ○	■	968 / 350	94	Greta Val-de-Marne Vitry-sur-Seine 01 56 74 14 67
		3	★	● ○	■	600 / 350	94	Greta Val-de-Marne Vitry-sur-Seine 01 56 74 14 67
		3	★	○	■	600 / 350	94	Greta Val-de-Marne Vitry-sur-Seine 01 45 12 26 26
		3	★	○	■	968 / 350	94	Greta Val-de-Marne Vitry-sur-Seine 01 45 12 26 26
Titre professionnel Ouvrier de production horticole		3	★	● ○	■	520 / 280	77	Greta Seine-Saint-Denis Congis-sur-Thérrouanne 01 60 09 33 22
		3	★	● ○	■	520 / 280	93	Greta Seine-Saint-Denis Montreuil 01 49 37 92 55
		3	★	○	■	640 / 350	93	Greta Seine-Saint-Denis Montreuil 01 49 37 92 55

INTITULÉ DE LA FORMATION	NIVEAU	CARACTÉRISTIQUES (voir légendes)	DURÉE (H) Centre/Entreprise	DÉPART	STRUCTURE	VILLE	TÉLÉPHONE
HORTICULTURE, PAYSAGE, ESPACES VERTS (SUITE)							
Titre Professionnel Ouvrier du génie écologique	3	★ ● ○ ■	520 / 280	77	Greta Seine-et-Marne	Congis-sur-Thérouanne	01 60 09 33 22
	3	★ ● ○ ■	520 / 280	77	Greta Seine-et-Marne	Congis-sur-Thérouanne	01 60 09 33 22
	3	★ ● ○ ■	520 / 280	91	Greta de l'Essonne	Dourdan	01 64 90 91 91
	3	★ ○ ■	520 / 280	91	Greta de l'Essonne	Dourdan	01 64 90 91 91
	3	★ ● ○ ■	520 / 280	93	Greta Seine-Saint-Denis	Montreuil	01 49 37 92 55
Titre professionnel Ouvrier du paysage	3	★ ● ○ ■	1025 / 210	95	Greta du Val d'Oise	Enghien-les-Bains	01 34 48 59 00
	3	★ ● ○ ■	520 / 280	95	Greta du Val d'Oise	Enghien-les-Bains	01 34 48 59 00
	3	★ ● ○ ■	1025 / 210	95	Greta du Val d'Oise	Enghien-les-Bains	01 34 48 59 00
	3	★ ● ○ ■	520 / 280	95	Greta du Val d'Oise	Enghien-les-Bains	01 34 48 59 00
	3	★ ● ○ ■	520 / 280	95	Greta du Val d'Oise	Villiers-le-Bel	01 34 48 59 00
BP option Aménagements paysagers	4	★ ● ○ ■	630 / 315	93	Greta Seine-Saint-Denis	Montreuil	01 49 37 92 55
	4	★ ○ ■	700 / 420	93	Greta Seine-Saint-Denis	Montreuil	01 49 37 92 55
HÔTELLERIE, RESTAURATION, TOURISME							
• Hôtellerie							
Titre professionnel Employé d'étage en hôtellerie	3	★ ● ○ ■	350 / 105	75	Greta Metehor Paris	Paris	01 44 85 85 40
Titre professionnel Gouvernant en hôtellerie	4	★ ● ○ ■	440 / 546	75	Greta Metehor Paris	Paris	01 44 85 85 40
	4	★ ○ ■	480 / 400	94	Greta Val-de-Marne	Champigny-sur-Marne	01 45 16 49 93
Titre professionnel Réceptionniste en hôtellerie	4	★ ● ○ ■	440 / 440	75	Greta Metehor Paris	Paris	01 44 85 85 40
• Hôtellerie - Restauration							
Sas de préparation et de découverte des métiers des hôtels cafés restaurants	1	☆ ○ ■	180 / 70	92	Greta des Hauts-de-Seine	Clichy	01 46 99 92 92
	3	★ ● ○ ■	560 / 490	75	Greta Metehor Paris	Paris	01 44 85 85 40
	3	★ ○ ■	590 / 490	94	Greta Val-de-Marne	Champigny-sur-Marne	01 55 98 11 50
CAP Commercialisation et services en hôtel-café-restaurant	3	★ ○ ■	590 / 490	94	Greta Val-de-Marne	Champigny-sur-Marne	01 55 98 11 50
	3	★ ● ○ ■	590 / 490	95	Greta du Val d'Oise	Éragny	01 34 48 59 00
Mention complémentaire Employé barman	3	★ ○ ■	510 / 560	75	Greta Metehor Paris	Paris	01 44 85 85 40
Licence pro mention Organisation et gestion des établissements hôteliers et de restauration	6	★ ● ○ ■	510 / 1097	92	Greta du Val d'Oise	Nanterre	01 34 48 59 00
• Restauration							
Découverte des métiers de bouche	1	☆ ● ○ ■	210 / 70	94	Greta Val-de-Marne	Champigny-sur-Marne	01 45 16 19 19
Découverte des métiers de la restauration	1	☆ ● ○ ■	210 / 70	75	Greta Metehor Paris	Paris	01 44 85 85 40

INTITULÉ DE LA FORMATION	NIVEAU	CARACTÉRISTIQUES (voir légendes)			DURÉE (H) Centre/Entreprise	DÉPART	STRUCTURE	VILLE	TÉLÉPHONE
• Restauration (suite)									
Découverte des métiers de la restauration	1	☆	●	■	210 / 70	78	Greta des Yvelines	Rambouillet	01 30 85 78 78
	1	☆	●	■	210 / 70	91	Greta de l'Essonne	Étampes	01 69 92 15 15
	1	☆	●	■	210 / 70	92	Greta des Hauts-de-Seine	Clichy	01 46 99 92 92
	1	☆	●	■	210 / 70	92	Greta des Hauts-de-Seine	Gennevilliers	01 47 31 19 46
	1	☆	●	■	210 / 70	95	Greta du Val d'Oise	Garges-lès-Gonesse	01 39 86 41 71
CAP Boulanger	3	★	● ○	■	560 / 560	91	Greta de l'Essonne	Étiolles	01 64 90 91 91
	3	★	○	■	560 / 560	91	Greta de l'Essonne	Étiolles	01 64 90 91 91
	3	★	● ○	■	550 / 550	92	Greta des Hauts-de-Seine	Meudon	01 46 99 92 92
	3	★	○	■	550 / 560	92	Greta des Hauts-de-Seine	Meudon	01 46 99 92 92
	3	★	● ○	■	560 / 560	94	Greta Val-de-Marne	Champigny-sur-Marne	01 45 16 19 19
CAP Chocolatier confiseur	3	★	○	■	560 / 490	94	Greta Val-de-Marne	Champigny-sur-Marne	01 55 98 11 50
	3	★	● ○	■	560 / 560	91	Greta de l'Essonne	Étiolles	01 64 90 91 91
	3	★	○	■	560 / 560	91	Greta de l'Essonne	Étiolles	01 64 90 91 91
	3	★	● ○	■	560 / 560	94	Greta Val-de-Marne	Champigny-sur-Marne	01 45 16 19 19
	3	★	○	■ A	560 / 312	94	Greta Val-de-Marne	Champigny-sur-Marne	01 55 98 11 50
CAP Cuisine	3	★	● ○	■	560 / 490	75	Greta Metehor Paris	Paris	01 44 85 85 40
	3	★	● ○	■	420 / 490	75	Greta Metehor Paris	Paris	01 44 85 85 40
	3	★	○	■	420 / 490	75	Greta Metehor Paris	Paris	01 44 85 85 40
	3	★	○	■	968 / 490	78	Greta des Yvelines	Mantes-la-Ville	01 34 97 92 10
	3	★	● ○	■	590 / 490	91	Greta de l'Essonne	Étiolles	01 64 90 91 91
	3	★	○	■	560 / 490	91	Greta de l'Essonne	Étiolles	01 64 90 91 91
	3	★	● ○	■	590 / 490	92	Greta des Hauts-de-Seine	Clichy	01 46 99 92 92
	3	★	● ○	■	1022 / 490	93	Greta Seine-Saint-Denis	Dugny	01 49 71 70 00
	3	★	○	■	560 / 490	94	Greta Val-de-Marne	Champigny-sur-Marne	01 55 98 11 50
	3	★	● ○	■	590 / 490	95	Greta du Val d'Oise	Éragny	01 34 48 59 00
CAP Pâtissier	3	★	○	■	560 / 490	95	Greta du Val d'Oise	Éragny	01 34 48 59 00
	3	★	○	■	602 / 490	75	Greta Metehor Paris	Paris	01 44 85 85 40
	3	★	○	■	420 / 490	75	Greta Metehor Paris	Paris	01 44 85 85 40
	3	★	● ○	■	560 / 450	78	Greta des Yvelines	Guyancourt	01 30 96 12 00
	3	★	○	■	560 / 450	78	Greta des Yvelines	Guyancourt	01 30 96 12 00

INTITULÉ DE LA FORMATION	NIVEAU	CARACTÉRISTIQUES (voir légendes)			DURÉE (H) Centre/Entreprise	DÉPART	STRUCTURE	VILLE	TÉLÉPHONE
• Restauration (suite)									
CAP Pâtissier	3	★	○	■	560 / 490	91	Greta de l'Essonne	Étiolles	01 64 90 91 91
	3	★	● ○	■	560 / 490	92	Greta des Hauts-de-Seine	Clichy	01 46 99 92 92
	3	★	○	■	592 / 490	92	Greta des Hauts-de-Seine	Clichy	01 46 99 92 92
	3	★	● ○	■	560 / 490	93	Greta Seine-Saint-Denis	Dugny	01 49 71 70 00
	3	★	● ○	■	560 / 490	94	Greta Val-de-Marne	Champigny-sur-Marne	01 45 16 19 19
	3	★	○	■ A	560 / 490	94	Greta Val-de-Marne	Champigny-sur-Marne	01 55 98 11 50
	3	★	○	■	560 / 490	94	Greta Val-de-Marne	Champigny-sur-Marne	01 55 98 11 50
	3	★	● ○	■	560 / 490	95	Greta du Val d'Oise	Éragny	01 30 37 34 96
	3	★	○	■	560 / 490	95	Greta du Val d'Oise	Éragny	01 34 48 59 00
Titre professionnel Agent de restauration	3	★	● ○	■	490 / 210	75	Greta Metehor Paris	Paris	01 44 85 85 40
	3	★	● ○	■	522 / 105	77	Greta Seine-et-Marne	Savigny-le-Temple	01 60 05 14 46
	3	★	○	■	522 / 70	78	Greta des Yvelines	Le Chesnay-Rocquen-court	01 30 85 78 78
	3	★	○	■	490 / 105	91	Greta de l'Essonne	Athis-Mons	01 64 90 91 91
	3	★	● ○	▣	490 / 210	91	Greta de l'Essonne	Étampes	01 69 92 15 15
	3	★	○	■	490 / 210	91	Greta de l'Essonne	Étampes	01 64 90 91 91
	3	★	● ○	▣	490 / 210	92	Greta des Hauts-de-Seine	Clichy	01 46 99 92 92
	3	★	● ○	▣	490 / 210	95	Greta du Val d'Oise	Éragny	01 34 48 59 00
Titre professionnel Cuisinier	3	★	○	■	560 / 280	78	Greta des Yvelines	Rambouillet	01 30 85 78 78
Bac pro Commercialisation et services en restauration	4	★	● ○	▣	950 / 350	78	Greta des Yvelines	Guyancourt	01 30 85 78 78
• Tourisme									
Découverte des métiers du tourisme	1	☆	●	■	210 / 70	77	Greta Seine-et-Marne	Noisiel	01 61 44 08 42
	1	☆	●	■	210 / 70	93	Greta Seine-Saint-Denis	Dugny	01 49 71 70 00
	1	☆	●	■	210 / 70	94	Greta Val-de-Marne	Champigny-sur-Marne	01 45 16 19 19
Apprentissage du GDS Amadeus	4	☆	○	■	60 / 0	94	Greta Val-de-Marne	Champigny-sur-Marne	01 45 16 49 93
Titre professionnel Chargé d'accueil touristique et de loisirs	4	★	● ○	■	525 / 210	77	Greta Seine-et-Marne	Noisiel	01 61 44 08 42
	4	★	● ○	■	525 / 210	92	Greta des Hauts-de-Seine	Vanves	01 46 99 92 92
	4	★	○	■	525 / 210	95	Greta du Val d'Oise	Montmorency	01 34 48 59 00
Titre professionnel Conseiller vendeur en voyages	4	★	○	■	525 / 210	94	Greta Val-de-Marne	Champigny-sur-Marne	01 45 16 19 19
Titre professionnel Guide accompagnateur touristique	4	★	● ○	■	525 / 210	78	Greta des Yvelines	Plaisir	01 30 85 78 78
	4	★	● ○	■	525 / 210	91	Greta de l'Essonne	Savigny-sur-Orge	01 64 90 91 91

VALIDATION : ☆ ATTESTATION ★ CERTIFICATION

FINANCEMENT : ○ MOBILISATION POSSIBLE DU CPF ● CONVENTIONNÉE

FORMATION : ■ EN PRÉSENTIEL □ EN DISTANCIEL ▣ MIXTE (EN PARTIE À DISTANCE) A ALTERNANCE

INTITULÉ DE LA FORMATION	NIVEAU	CARACTÉRISTIQUES (voir légendes)			DURÉE (H) Centre/Entreprise	DÉPART	STRUCTURE	VILLE	TÉLÉPHONE
• Tourisme (suite)									
Titre professionnel Guide accompagnateur touristique	4	★	○	■	525 / 210	91	Greta de l'Essonne	Savigny-sur-Orge	01 64 90 91 91
BTS Tourisme	5	★	● ○	■	950 / 560	92	Greta des Hauts-de-Seine	Clichy	01 46 99 92 92
	5	★	○	■	950 / 560	92	Greta des Hauts-de-Seine	Clichy	01 46 99 92 92
	5	★	● ○	■	950 / 560	94	Greta Val-de-Marne	Champigny-sur-Marne	01 45 16 19 19
	5	★	● ○	■	950 / 560	95	Greta du Val d'Oise	Montmorency	01 34 48 59 00
	5	★	○	■	950 / 420	95	Greta du Val d'Oise	Montmorency	01 34 48 59 00
Licence pro mention Guide conférencier	6	★	○	■	453 / 420	75	Greta Metehor Paris	Paris	01 44 85 85 40

HYGIÈNE, PROPRETÉ, SÉCURITÉ, GARDIENNAGE, PRESSING

• Collecte des déchets - Environnement

Accès à la qualification des métiers du traitement et de la valorisation des déchets	1	☆	●	■	210 / 70	93	Greta Seine-Saint-Denis	Aubervilliers	01 49 37 92 55
	1	☆	●	■	210 / 70	95	Greta du Val d'Oise	Enghien-les-Bains	01 34 48 59 00
Agent de nettoyage de l'espace public urbain - bloc 1, 3 et 4	1	☆	●	■	280 / 105	95	Greta du Val d'Oise	Enghien-les-Bains	01 34 48 59 00
Titre professionnel agent technique de réception et de valorisation de déchets	3	★	● ○	■	600 / 280	93	Greta Seine-Saint-Denis	Aubervilliers	01 49 37 92 55
Bac pro Gestion des pollutions et protection de l'environnement	4	★	● ○	■	840 / 350	92	Greta des Hauts-de-Seine	Colombes	01 84 78 92 50
	4	★	○	A ■	840 / 1100	92	Greta des Hauts-de-Seine	Colombes	01 46 99 92 92
	4	★	● ○	■	840 / 350	93	Greta Seine-Saint-Denis	Aubervilliers	01 49 37 92 55

• Hygiène - Propreté

Hygiène alimentaire dans les établissements de restauration commerciale	1	★	○	■	14 / 0	94	Greta Val-de-Marne	Champigny-sur-Marne	01 55 98 11 50
Titre professionnel Agent de propreté et d'hygiène	3	★	● ○	■	623 / 140	91	Greta de l'Essonne	Saint-Michel-sur-Orge	01 64 90 91 91
	3	★	● ○	■	623 / 140	94	Greta Val-de-Marne	Champigny-sur-Marne	01 47 06 63 97

• Sécurité

Certificat de Qualification Professionnelle «Participer aux activités privées de sécurité des grands événements»	1	★	● ○	■	106 / 0	75	Greta GPI2D Paris	Paris	01 40 64 13 80
	1	★	● ○	■	106 / 0	77	Greta Seine-et-Marne	Dammarie-les-Lys	01 60 05 14 46
	1	★	● ○	■	106 / 0	77	Greta Seine-et-Marne	Meaux	01 60 05 14 46
	1	★	● ○	■	106 / 0	92	Greta des Hauts-de-Seine	Bagneux	01 46 99 92 92
	1	★	● ○	■	135 / 35	92	Greta des Hauts-de-Seine	Bagneux	01 46 99 92 92
	1	★	● ○	■	106 / 0	93	Greta Seine-Saint-Denis	Drancy	01 49 37 92 55
	1	★	● ○	■	133 / 35	93	Greta Seine-Saint-Denis	Drancy	01 49 37 92 55
	1	★	● ○	■	106 / 0	94	Greta Val-de-Marne	Villeneuve-Saint-Georges	01 45 16 19 19

INTITULÉ DE LA FORMATION	NIVEAU	CARACTÉRISTIQUES (voir légendes)			DURÉE (H) Centre/Entreprise	DÉPART	STRUCTURE	VILLE	TÉLÉPHONE
• Sécurité (suite)									
Certificat de Qualification Professionnelle «Participer aux activités privées de sécurité des grands événements»	1	★	● ○	■	106 / 0	95	Greta du Val d'Oise	Ermont	01 34 14 17 32
	1	★	● ○	■	106 / 0	95	Greta du Val d'Oise	Fosses	01 34 48 59 00
	1	☆	●	■	140 / 70	78	Greta des Yvelines	Trappes	01 30 51 88 18
Découverte des métiers de la sécurité	1	☆	●	■	140 / 70	92	Greta des Hauts-de-Seine	Nanterre	01 46 99 92 92
	1	☆	●	■	140 / 70	95	Greta du Val d'Oise	Chars	01 34 48 59 00
Agent de prévention et de sécurité	3	★	● ○	■	329 / 70	95	Greta du Val d'Oise	Chars	01 34 48 59 00
	3	★	○	■	182 / 0	95	Greta du Val d'Oise	Chars	01 34 48 59 00
	3	★	○	■	630 / 420	91	Greta de l'Essonne	Viry-Châtillon	01 64 90 91 91
	3	★	○	■	600 / 420	92	Greta des Hauts-de-Seine	Asnières-sur-Seine	01 46 99 92 92
CAP Gardien d'immeubles	3	★	○	■ A	518 / 420	93	Greta Seine-Saint-Denis	Sevran	01 49 37 92 55
	3	★	○	■	560 / 315	93	Greta Seine-Saint-Denis	Sevran	01 49 37 92 55
	3	★	○	■	560 / 420	93	Greta Seine-Saint-Denis	Sevran	01 49 37 92 55
	3	★	○	■	595 / 420	94	Greta Val-de-Marne	Chennevières-sur-Marne	01 45 94 89 51
Titre à Finalité Professionnelle Agent de prévention et de sécurité	3	★	● ○	■	259 / 35	75	Greta GPI2D Paris	Paris	01 40 64 13 80
	3	★	● ○	■	265 / 35	92	Greta des Hauts-de-Seine	Bagneux	01 46 99 92 92
	3	★	● ○	■	259 / 35	93	Greta Seine-Saint-Denis	Drancy	01 49 37 92 55
Titre professionnel Technicien en systèmes de sûreté	4	★	● ○	■	700 / 210	75	Greta GPI2D Paris	Paris	01 56 98 47 19
BTS Management opérationnel de la sécurité (MOS)	5	★	○	■	900 / 280	94	Greta Val-de-Marne	Villeneuve-Saint-Georges	01 45 10 87 28

INFORMATIQUE

• Assistance - Maintenance

	4	★	● ○	■	650 / 210	75	Greta GPI2D Paris	Paris	01 45 57 51 50
	4	★	● ○	■	650 / 210	77	Greta Seine-et-Marne	Lognes	01 60 05 75 00
	4	★	● ○	■	650 / 210	78	Greta des Yvelines	La Celle-Saint-Cloud	01 30 85 78 78
	4	★	● ○	■	650 / 210	91	Greta de l'Essonne	Évry-Courcouronnes	01 64 90 91 91
Titre professionnel Technicien d'assistance en informatique	4	★	● ○	■	650 / 210	91	Greta de l'Essonne	Massy	01 64 90 91 91
	4	★	● ○	■	650 / 210	92	Greta des Hauts-de-Seine	Asnières-sur-Seine	01 46 99 92 92
	4	★	○	■	650 / 210	92	Greta des Hauts-de-Seine	Asnières-sur-Seine	01 46 99 92 92
	4	★	● ○	■	650 / 210	93	Greta Seine-Saint-Denis	Saint-Denis	01 55 84 03 60
	4	★	● ○	■	650 / 210	94	Greta Val-de-Marne	Cachan	01 49 08 97 20
	4	★	○	■	602 / 203	95	Greta du Val d'Oise	Taverny	01 39 84 40 35

VALIDATION : ☆ ATTESTATION ★ CERTIFICATION

FINANCEMENT : ○ MOBILISATION POSSIBLE DU CPF ● CONVENTIONNÉE

FORMATION : ■ EN PRÉSENTIEL □ EN DISTANCIEL ▣ MIXTE (EN PARTIE À DISTANCE) A ALTERNANCE

INTITULÉ DE LA FORMATION	NIVEAU	CARACTÉRISTIQUES (voir légendes)			DURÉE (H) Centre/Entreprise	DÉPART	STRUCTURE	VILLE	TÉLÉPHONE
• Compétences numériques									
PIX - évaluation et certification des compétences numériques	1	★	○	■	110 / 0	77	Greta Seine-et-Marne	Meaux	01 60 05 14 46
	1	★	○	■	110 / 0	93	Greta Seine-Saint-Denis	Aubervilliers	01 49 37 92 55
	1	★	○	■	110 / 0	94	Greta Val-de-Marne	Cachan	01 45 16 19 19
	1	★	○	■	150 / 0	91	Greta de l'Essonne	Massy	01 69 36 45 89
	1	★	○	■	150 / 0	95	Greta du Val d'Oise	Sarcelles	01 34 48 59 00
Préparation à la certification PIX	1	★	○	■	350 / 0	92	Greta des Hauts-de-Seine	Nanterre	01 46 99 92 92
• Développement									
Data analyst	1	☆	●	■	280 / 140	91	Greta des Yvelines	Orsay	01 69 15 36 03
Découverte des métiers du développement	1	☆	●	■	190 / 70	92	Greta des Hauts-de-Seine	La Garenne-Colombes	01 46 99 92 92
Découverte des métiers du développement	1	☆	●	■	190 / 70	92	Greta des Hauts-de-Seine	Levallois-Perret	01 46 99 92 92
Développement python	1	☆	●	■	350 / 70	95	Greta du Val d'Oise	Herblay-sur-Seine	01 34 48 59 00
Développeur CMS - certification WORDPRESS	1	★	● ○	■	100 / 0	92	Greta des Hauts-de-Seine	Asnières-sur-Seine	01 46 99 92 92
Développeur d'application mobile	1	☆	●	■	350 / 35	75	Greta GPI2D Paris	Paris	01 40 64 13 80
	1	☆	●	■	350 / 35	75	Greta GPI2D Paris	Paris	01 40 64 13 80
Accès à la qualification - découverte des métiers du développement web	5	☆	●	■	190 / 0	92	Greta des Hauts-de-Seine	Levallois-Perret	01 46 99 92 92
BTS Services informatiques aux organisations Option B : solutions logicielles et applications métiers	5	★	● ○	■	945 / 350	75	Greta Metehor Paris	Paris	01 44 85 85 40
	5	★	○	■	945 / 350	78	Greta des Yvelines	Saint-Germain-en-Laye	01 30 85 78 78
	5	★	○	A ■	1160 / 1160	91	Greta de l'Essonne	Massy	01 64 90 91 91
Développeur Python - Certification PCAP	5	☆	●	□	200 / 0	92	Greta des Hauts-de-Seine	Nanterre	01 46 99 92 92
JavaScript - développer avec le framework React.JS	5	☆	●	■	190 / 140	92	Greta des Hauts-de-Seine	Boulogne-Billancourt	01 40 84 72 20
Titre professionnel Administrateur système DevOps	6	★	● ○	■	900 / 350	78	Greta des Yvelines	Saint-Germain-en-Laye	01 30 85 78 78
	6	★	○	■	900 / 350	78	Greta des Yvelines	Saint-Germain-en-Laye	01 30 85 78 78
	6	★	● ○	■	900 / 350	92	Greta des Hauts-de-Seine	Colombes	01 46 99 92 92
	6	★	○	■	900 / 350	92	Greta des Hauts-de-Seine	Colombes	01 46 99 92 92
Titre professionnel Concepteur développeur d'applications	6	★	● ○	■	800 / 350	77	Greta Seine-et-Marne	Lognes	01 60 05 75 00
	6	★	● ○	■	800 / 350	92	Greta des Hauts-de-Seine	Colombes	01 46 99 92 92
	6	★	● ○	■	800 / 350	94	Greta Val-de-Marne	Chennevières-sur-Marne	01 45 94 89 51
	6	★	● ○	■	800 / 350	95	Greta du Val d'Oise	Cormeilles-en-Parisis	01 34 48 59 00

VALIDATION : ☆ ATTESTATION ★ CERTIFICATION

FINANCEMENT : ○ MOBILISATION POSSIBLE DU CPF ● CONVENTIONNÉE

FORMATION : ■ EN PRÉSENTIEL □ EN DISTANCIEL ▣ MIXTE (EN PARTIE À DISTANCE) A ALTERNANCE

INTITULÉ DE LA FORMATION	NIVEAU	CARACTÉRISTIQUES (voir légendes)			DURÉE (H) Centre/Entreprise	DÉPART	STRUCTURE	VILLE	TÉLÉPHONE
• Réseaux									
CISCO Routing & Switching	1	☆	●	■	280 / 140	75	Greta GPI2D Paris	Paris	01 45 57 51 50
	1	☆	●	■	280 / 140	92	Greta des Hauts-de-Seine	Asnières-sur-Seine	01 46 99 92 92
	1	☆	●	■	190 / 70	78	Greta des Yvelines	La Celle-Saint-Cloud	01 30 85 78 78
	1	☆	●	■	190 / 70	93	Greta Seine-Saint-Denis	Saint-Denis	01 55 84 03 60
Découverte des métiers de la maintenance informatique et des réseaux	1	☆	●	■	190 / 70	94	Greta Val-de-Marne	Cachan	01 49 08 97 20
	1	☆	●	■	190 / 0	75	Greta GPI2D Paris	Paris	01 40 64 13 80
	1	☆	●	■	190 / 0	92	Greta des Hauts-de-Seine	Asnières-sur-Seine	01 46 99 92 92
Monteur raccordeur FTTH	1	☆	●	■	225 / 125	91	Greta de l'Essonne	Morsang-sur-Orge	01 64 90 91 91
	3	☆	●	▣	550 / 210	75	Greta GPI2D Paris	Paris	01 40 64 13 80
	3	★	● ○	■	600 / 210	77	Greta Seine-Saint-Denis	Meaux	01 60 09 33 22
Titre professionnel Installateur de réseaux de télécommunications	3	★	● ○	■	868 / 280	93	Greta Seine-Saint-Denis	Aubervilliers	01 49 37 92 55
	3	★	○	■	600 / 175	94	Greta Val-de-Marne	Saint-Maur-des-Fossés	01 45 16 19 19
	3	★	● ○	■	550 / 210	95	Greta du Val d'Oise	Beaumont-sur-Oise	01 34 48 59 00
	3	★	○	■	600 / 210	95	Greta du Val d'Oise	Beaumont-sur-Oise	01 34 48 59 00
Titre professionnel technicien de réseaux de télécommunications	4	★	● ○	▣	700 / 210	77	Greta Seine-et-Marne	Chelles	01 64 72 88 88
	4	★	● ○	■	650 / 210	75	Greta GPI2D Paris	Paris	01 40 64 13 80
Titre professionnel Technicien réseaux IP	4	★	○	A ■	620 / 210	91	Greta de l'Essonne	Massy	01 64 90 91 91
	4	★	○	■	650 / 210	92	Greta des Hauts-de-Seine	Antony	01 46 99 92 92
BTS Services informatiques aux organisations	5	★	● ○	▣	945 / 350	77	Greta Seine-et-Marne	Lognes	01 60 05 75 00
Option A : solutions d'infrastructure, systèmes et réseaux	5	★	○	▣	945 / 350	78	Greta des Yvelines	Saint-Germain-en-Laye	01 30 85 78 78
	5	★	● ○	▣	945 / 350	95	Greta du Val d'Oise	Montmorency	01 34 48 59 00
BTS Systèmes numériques - Option A : informatique et réseaux	5	★	○	A ■	1160 / 1700	91	Greta de l'Essonne	Massy	01 64 90 91 91
	5	★	○	■	835 / 280	92	Greta des Hauts-de-Seine	Asnières-sur-Seine	01 46 99 92 92
Titre professionnel Technicien supérieur systèmes et réseaux	5	★	○	▣	840 / 280	94	Greta Val-de-Marne	Cachan	01 47 40 49 60
	5	★	○	▣	835 / 280	94	Greta Val-de-Marne	Chennevières-sur-Marne	01 45 94 89 51
Titre professionnel Technicien supérieur systèmes et réseaux	5	★	● ○	■	835 / 280	92	Greta des Hauts-de-Seine	Asnières-sur-Seine	01 46 99 92 92
Titre professionnel Technicien supérieur systèmes et réseaux E-learning (TSSR)	5	★	● ○	■	662 / 210	92	Greta des Hauts-de-Seine	Asnières-sur-Seine	01 46 99 92 92
	6	★	○	▣	900 / 420	78	Greta des Yvelines	Saint-Germain-en-Laye	01 30 85 78 78
Titre professionnel administrateur d'infrastructures sécurisées	6	★	● ○	▣	900 / 350	91	Greta de l'Essonne	Arpajon	01 64 90 91 91
	6	★	○	▣	900 / 350	92	Greta des Hauts-de-Seine	Asnières-sur-Seine	01 46 99 92 92

INTITULÉ DE LA FORMATION	NIVEAU	CARACTÉRISTIQUES (voir légendes)			DURÉE (H) Centre/Entreprise	DÉPART	STRUCTURE	VILLE	TÉLÉPHONE
• Réseaux (suite)									
Titre professionnel administrateur d'infrastructures sécurisées	6	★	● ○	■	900 / 350	92	Greta des Hauts-de-Seine	Colombes	01 46 99 92 92
	6	★	○	■	900 / 350	92	Greta des Hauts-de-Seine	Colombes	01 46 99 92 92
	6	★	○	A ■	700 / 945	93	Greta Seine-Saint-Denis	Aubervilliers	01 48 33 74 57
	6	★	● ○	■	900 / 280	93	Greta Seine-Saint-Denis	Saint-Denis	01 55 84 03 60
• Web									
Administrateur en cybersécurité - Stormshield CSNA niveau 1	1	☆	●	■	200 / 140	75	Greta GPI2D Paris	Paris	01 45 57 51 50
Rédacteur/rédactrice web	1	☆		□	150 / 133	75	Greta CDMA Paris	Paris	01 44 08 87 77
Technicien cybersécurité - Certification Cisco CCNA Security	1	★	● ○	■	200 / 0	92	Greta des Hauts-de-Seine	Asnières-sur-Seine	01 46 99 92 92
UX/UI Design : ergonomie et design des interfaces	1	☆		□	35 / 0	75	Greta CDMA Paris	Paris	01 44 08 87 77
Mention complémentaire Cybersécurité	4	★	○	A ■	500 / 900	75	Greta GPI2D Paris	Paris	01 40 64 13 80
Titre professionnel Développeur web et web mobile	5	★	● ○	■	730 / 350	92	Greta des Hauts-de-Seine	La Garenne-Colombes	01 46 99 92 92
	5	★	○	■	730 / 350	92	Greta des Hauts-de-Seine	La Garenne-Colombes	01 46 99 92 92
	5	★	● ○	■	730 / 350	92	Greta des Hauts-de-Seine	Levallois-Perret	01 46 99 92 92
Titre professionnel Développeur web et web mobile	5	★	○	■	730 / 350	92	Greta des Hauts-de-Seine	Levallois-Perret	01 46 99 92 92
	5	★	○	■	700 / 210	95	Greta du Val d'Oise	Herblay-sur-Seine	01 34 48 59 00

LANGUES

• Français Langue Étrangère

Diplôme approfondi de langue française (DALF) - C1	1	★	○	■	250 / 0	91	Greta de l'Essonne	Corbeil-Essonnes	01 64 90 91 91
	1	★	○	■	210 / 0	92	Greta des Hauts-de-Seine	Nanterre	01 46 99 92 92
Diplôme approfondi de langue française (DALF) - C2	1	★	○	■	250 / 0	91	Greta de l'Essonne	Corbeil-Essonnes	01 64 90 91 91
	1	★	○	■	210 / 0	92	Greta des Hauts-de-Seine	Nanterre	01 46 99 92 92
Diplôme d'études en langue française (DELF) - A1	1	★	○	■	400 / 0	91	Greta de l'Essonne	Corbeil-Essonnes	01 64 90 91 91
	1	★	○	■	450 / 0	92	Greta des Hauts-de-Seine	Nanterre	01 46 99 92 92
	1	★	○	■	24 / 0	94	Greta Val-de-Marne	Cachan	01 49 08 59 80
Diplôme d'études en langue française (DELF) - A2	1	★	○	■	400 / 0	91	Greta de l'Essonne	Corbeil-Essonnes	01 64 90 91 91
	1	★	○	■	400 / 0	91	Greta de l'Essonne	Étampes	01 69 92 18 50
	1	★	○	■	450 / 0	92	Greta des Hauts-de-Seine	Nanterre	01 46 99 92 92
	1	★	○	■	24 / 0	94	Greta Val-de-Marne	Cachan	01 49 08 59 80

VALIDATION : ☆ ATTESTATION ★ CERTIFICATION

FINANCEMENT : ○ MOBILISATION POSSIBLE DU CPF ● CONVENTIONNÉE

FORMATION : ■ EN PRÉSENTIEL □ EN DISTANCIEL ▣ MIXTE (EN PARTIE À DISTANCE) A ALTERNANCE

INTITULÉ DE LA FORMATION	NIVEAU	CARACTÉRISTIQUES (voir légendes)			DURÉE (H) Centre/Entreprise	DÉPART	STRUCTURE	VILLE	TÉLÉPHONE
• Français Langue Étrangère (suite)									
Diplôme d'études en langue française (DELF) - B1	1	★	○	■	250 / 0	91	Greta de l'Essonne	Corbeil-Essonnes	01 64 90 91 91
	1	★	○	■	250 / 0	92	Greta des Hauts-de-Seine	Nanterre	01 46 99 92 92
	1	★	○	■	24 / 0	94	Greta Val-de-Marne	Cachan	01 49 08 59 80
Diplôme d'études en langue française (DELF) - B2	1	★	○	■	250 / 0	91	Greta de l'Essonne	Étampes	01 69 92 18 50
	1	★	○	■	400 / 0	92	Greta des Hauts-de-Seine	Boulogne-Billancourt	01 47 46 04 12
	1	★	○	■	400 / 0	92	Greta des Hauts-de-Seine	Nanterre	01 46 99 92 92
Diplôme initial de langue française (DILF)	1	★	○	■	24 / 0	94	Greta Val-de-Marne	Cachan	01 49 08 59 80
	1	★	○	■	600 / 0	91	Greta de l'Essonne	Corbeil-Essonnes	01 64 90 91 91
	1	★	○	■	400 / 0	92	Greta des Hauts-de-Seine	Nanterre	01 46 99 92 92
FLE - français à visée professionnelle - parcours vers l'emploi - niveau A2	1	☆		■	120 / 0	94	Greta Val-de-Marne	Cachan	01 49 08 59 80
	1	☆		■	120 / 0	94	Greta Val-de-Marne	Chennevières-sur-Marne	01 45 93 24 98
Français langue étrangère	1	☆		■	400 / 0	91	Greta de l'Essonne	Massy	01 60 13 11 48
	1	☆		■	600 / 0	92	Greta des Hauts-de-Seine	Asnières-sur-Seine	01 55 02 98 10
Français langue étrangère	1	☆		■	450 / 0	92	Greta des Hauts-de-Seine	Nanterre	01 46 99 92 92
	1	☆		■	300 / 0	95	Greta du Val d'Oise	Sarcelles	01 34 48 59 00
Français langue étrangère - intensif	1	☆		■	180 / 0	78	Greta des Yvelines	Achères	01 39 11 80 20
	1	☆		■	180 / 0	78	Greta des Yvelines	Plaisir	01 30 85 78 78
	1	☆		■	180 / 0	78	Greta des Yvelines	Rambouillet	01 30 85 78 78
	1	☆		■	180 / 0	78	Greta des Yvelines	Saint-Germain-en-Laye	01 30 85 78 78
Français langue étrangère à visée professionnelle - Centre permanent	1	☆		■	180 / 0	78	Greta des Yvelines	Trappes	01 30 85 78 78
	1	☆		■	130 / 0	78	Greta des Yvelines	Saint-Germain-en-Laye	01 39 11 80 20
Parcours linguistique complémentaire vers le niveau A2 - OFII (OFII-A2)	1	☆	●	■	100 / 0	93	Greta Seine-Saint-Denis	Aubervilliers	01 49 37 08 27
	1	☆	●	■	100 / 0	93	Greta Seine-Saint-Denis	Aulnay-sous-Bois	01 41 52 19 19
	1	☆	●	■	100 / 0	93	Greta Seine-Saint-Denis	Bobigny	01 48 96 99 50
	1	☆	●	■	100 / 0	93	Greta Seine-Saint-Denis	Montfermeil	01 48 96 99 50
	1	☆	●	■	100 / 0	93	Greta Seine-Saint-Denis	Noisy-le-Grand	01 43 05 14 14
	1	☆	●	■	100 / 0	93	Greta Seine-Saint-Denis	Saint-Denis	01 55 84 03 60
Parcours linguistique complémentaire vers le niveau B1 - OFII (OFII-B1)	1	☆	●	■	100 / 0	93	Greta Seine-Saint-Denis	Aubervilliers	01 49 37 08 27
	1	☆	●	■	100 / 0	93	Greta Seine-Saint-Denis	Aulnay-sous-Bois	01 41 52 19 19
	1	☆	●	■	100 / 0	93	Greta Seine-Saint-Denis	Bobigny	01 48 96 99 50

VALIDATION : ☆ ATTESTATION ★ CERTIFICATION

FINANCEMENT : ○ MOBILISATION POSSIBLE DU CPF ● CONVENTIONNÉE

FORMATION : ■ EN PRÉSENTIEL □ EN DISTANCIEL ▣ MIXTE (EN PARTIE À DISTANCE) A ALTERNANCE

INTITULÉ DE LA FORMATION	NIVEAU	CARACTÉRISTIQUES (voir légendes)			DURÉE (H) Centre/Entreprise	DÉPART	STRUCTURE	VILLE	TÉLÉPHONE
• Français Langue Étrangère (suite)									
Parcours linguistique complémentaire vers le niveau B1 - OFII (OFII-B1)	1	☆	●	■	100 / 0	93	Greta Seine-Saint-Denis	Montfermeil	01 48 96 99 50
	1	☆	●	■	100 / 0	93	Greta Seine-Saint-Denis	Noisy-le-Grand	01 43 05 14 14
	1	☆	●	■	100 / 0	93	Greta Seine-Saint-Denis	Saint-Denis	01 55 84 03 60
Parcours linguistique réglementaire vers le niveau A1 - OFII (OFII-A1)	1	☆	●	■	600 / 0	93	Greta Seine-Saint-Denis	Aubervilliers	01 49 37 08 27
	1	☆	●	■	600 / 0	93	Greta Seine-Saint-Denis	Aulnay-sous-Bois	01 41 52 19 19
	1	☆	●	■	600 / 0	93	Greta Seine-Saint-Denis	Bobigny	01 48 96 99 50
	1	☆	●	■	600 / 0	93	Greta Seine-Saint-Denis	Montfermeil	01 48 96 99 50
	1	☆	●	■	600 / 0	93	Greta Seine-Saint-Denis	Noisy-le-Grand	01 43 05 14 14
	1	☆	●	■	600 / 0	93	Greta Seine-Saint-Denis	Saint-Denis	01 55 84 03 60
	1	☆	●	■	600 / 0	93	Greta Seine-Saint-Denis	Saint-Denis	01 55 84 03 60
Perfectionnement en français - Préparation aux concours	1	☆		■	60 / 0	94	Greta Val-de-Marne	Cachan	01 49 08 59 80
Préparation au DCL - Français langue étrangère	1	☆		■	60 / 0	94	Greta Val-de-Marne	Chennevières-sur-Marne	01 45 93 24 98
Préparation au Test de connaissance du français intégration, résidence et naturalisation (TCF IRN)	1	★	○	■	2 / 0	91	Greta de l'Essonne	Étampes	01 69 92 18 50
Se préparer au DELF A2 - Français	1	☆		■	60 / 0	94	Greta Val-de-Marne	Cachan	01 49 08 59 80
	1	☆		■	60 / 0	94	Greta Val-de-Marne	Chennevières-sur-Marne	01 45 93 24 98
Se préparer au DELF B1 - Français	1	☆		■	60 / 0	94	Greta Val-de-Marne	Cachan	01 49 08 59 80
	1	☆		■	60 / 0	94	Greta Val-de-Marne	Chennevières-sur-Marne	01 45 93 24 98
Se préparer au DELF B2 - Français	1	☆		■	60 / 0	94	Greta Val-de-Marne	Cachan	01 49 08 59 80
	1	☆		■	60 / 0	94	Greta Val-de-Marne	Chennevières-sur-Marne	01 45 93 24 98
Actions socio-linguistiques complémentaires du CIR (ASL) Français à visée professionnelle - parcours vers l'emploi A2 (Delf A2)	1	★	● ○	■	200 / 0	93	Greta Seine-Saint-Denis	Noisy-le-Grand	01 49 37 92 55
• Français Langue Professionnelle									
Actions socio-linguistiques complémentaires du CIR (ASL) Français à visée professionnelle - parcours vers l'emploi A2 (Delf A2)	1	★	● ○	■	200 / 0	93	Greta Seine-Saint-Denis	Saint-Denis	01 55 84 03 60
Actions socio-linguistiques complémentaires du CIR (ASL) Français à visée professionnelle - parcours vers l'emploi B1 (Delf B1)	1	★	● ○	■	200 / 0	93	Greta Seine-Saint-Denis	Aubervilliers	01 49 37 92 55
	1	★	● ○	■	200 / 0	93	Greta Seine-Saint-Denis	Noisy-le-Grand	01 49 37 92 55
Diplôme de compétence en langue (DCL) Anglais	1	★	○	■	12 / 0	92	Greta des Hauts-de-Seine	Nanterre	01 46 99 92 92
	1	★	○	■	250 / 0	91	Greta de l'Essonne	Corbeil-Essonnes	01 64 90 91 91
Diplôme de compétence en langue (DCL) Français langue étrangère	1	★	○	■	250 / 0	91	Greta de l'Essonne	Massy	01 60 13 11 48
	1	★	○	■	400 / 0	92	Greta des Hauts-de-Seine	Nanterre	01 46 99 92 92

VALIDATION : ☆ ATTESTATION ★ CERTIFICATION

FINANCEMENT : ○ MOBILISATION POSSIBLE DU CPF ● CONVENTIONNÉE

FORMATION : ■ EN PRÉSENTIEL □ EN DISTANCIEL ▣ MIXTE (EN PARTIE À DISTANCE) A ALTERNANCE

INTITULÉ DE LA FORMATION	NIVEAU	CARACTÉRISTIQUES (voir légendes)			DURÉE (H) Centre/Entreprise	DÉPART	STRUCTURE	VILLE	TÉLÉPHONE
• Français Langue Professionnelle (suite)									
Diplôme de compétence en langue (DCL) Français professionnel de premier niveau	1	★	○	■	66 / 0	78	Greta des Yvelines	Versailles	01 30 85 78 78
	1	★	○	■	380 / 0	91	Greta de l'Essonne	Corbeil-Essonnes	01 64 90 91 91
	1	★	○	■	380 / 0	91	Greta de l'Essonne	Massy	01 60 13 11 48
	1	★	○	■	400 / 0	92	Greta des Hauts-de-Seine	Nanterre	01 46 99 92 92
	1	★	○	■	300 / 0	95	Greta du Val d'Oise	Sarcelles	01 34 48 59 00
Diplôme d'études en langue française (DELF) Option professionnelle A1	1	★	○	■	400 / 0	91	Greta de l'Essonne	Corbeil-Essonnes	01 64 90 91 91
Diplôme d'études en langue française (DELF) Option professionnelle A2	1	★	○	■	400 / 0	91	Greta de l'Essonne	Corbeil-Essonnes	01 64 90 91 91
Préparation au DCL Français professionnel de premier niveau	1	☆		■	300 / 0	94	Greta Val-de-Marne	Cachan	01 49 08 59 80
	1	☆		■	300 / 0	94	Greta Val-de-Marne	Chennevières-sur-Marne	01 45 93 24 98
• Anglais									
Anglais à visée professionnelle	1	★	● ○	■	60 / 70	93	Greta Seine-Saint-Denis	Aubervilliers	01 49 37 92 55
MAINTENANCE INDUSTRIELLE, INDUSTRIE, PRODUCTIQUE, TRAITEMENT DES MATÉRIAUX, CHIMIE									
• Industrie									
Catia V5	1	☆	●	▣	227 / 105	94	Greta Val-de-Marne	Cachan	01 49 08 97 20
Dessinateur CAO-DAO	1	☆	●	■	160 / 35	75	Greta GPI2D Paris	Paris	01 40 64 13 80
	1	☆	●	■	160 / 35	92	Greta des Hauts-de-Seine	Asnières-sur-Seine	01 46 99 92 92
Métiers de la métallerie et de la chaudronnerie	1	☆	●	■	210 / 70	75	Greta GPI2D Paris	Paris	01 43 45 54 27
	1	☆	●	■	210 / 70	95	Greta du Val d'Oise	Ermont	01 34 48 59 00
Métiers de la productique mécanique	1	☆	●	■	210 / 70	75	Greta GPI2D Paris	Paris	01 43 45 54 27
Préparation au TOSA - Autocad	1	★	○	■	42 / 0	75	Greta CDMA Paris	Paris	01 43 46 72 47
Soudage - modules d'initiation et de perfectionnement	1	☆		■	35 / 0	75	Greta GPI2D Paris	Paris	01 40 64 13 80
CAP Conducteur d'installations de production	3	★	● ○	■	600 / 280	78	Greta des Yvelines	Mantes-la-Jolie	01 30 85 78 78
CAP Industries chimiques	3	★	● ○	■	600 / 280	75	Greta GPI2D Paris	Paris	01 40 64 13 80
CAP Modèles et moules céramiques	3	★	● ○	■	600 / 280	77	Greta Seine-et-Marne	Congis-sur-Thérouanne	01 60 05 14 46
CAP Réalisations industrielles en chaudronnerie ou soudage Option A : chaudronnerie	3	★	● ○	■	600 / 280	75	Greta GPI2D Paris	Paris	01 43 45 54 27
	3	★	● ○	■	600 / 280	95	Greta du Val d'Oise	Argenteuil	01 34 48 59 00
CAP Réalisations industrielles en chaudronnerie ou soudage Option B : soudage	3	★	● ○	■	600 / 280	78	Greta des Yvelines	Mantes-la-Jolie	01 30 85 78 78
Bac pro Modélisation et prototypage 3D	4	★	○	■	700 / 280	94	Greta Val-de-Marne	Nogent-sur-Marne	01 45 16 19 19
Bac pro Technicien d'usinage	4	★	● ○	■	700 / 280	75	Greta GPI2D Paris	Paris	01 43 45 54 27

VALIDATION : ☆ ATTESTATION ★ CERTIFICATION

FINANCEMENT : ○ MOBILISATION POSSIBLE DU CPF ● CONVENTIONNÉE

FORMATION : ■ EN PRÉSENTIEL □ EN DISTANCIEL ▣ MIXTE (EN PARTIE À DISTANCE) A ALTERNANCE

INTITULÉ DE LA FORMATION	NIVEAU	CARACTÉRISTIQUES (voir légendes)	DURÉE (H) Centre/Entreprise	DÉPART	STRUCTURE	VILLE	TÉLÉPHONE
• Industrie (suite)							
Bac pro Technicien en chaudronnerie industrielle	4	★ ● ○	700 / 280	93	Greta Seine-Saint-Denis	Le Blanc-Mesnil	01 49 37 92 55
Bac pro Technicien en réalisation de produits mécaniques	4	★ ● ○	700 / 280	94	Greta Val-de-Marne	Cachan	01 49 08 97 69
Bac pro Maintenance des systèmes de production connectés (MSPC)	4	★ ○	700 / 280	78	Greta des Yvelines	Saint-Germain-en-Laye	01 30 85 78 78
	4	★ ● ○	700 / 210	75	Greta GPI2D Paris	Paris	01 40 64 13 80
	4	★ ● ○	700 / 210	77	Greta Seine-et-Marne	Dammarie-les-Lys	01 64 10 29 50
	4	★ ● ○	700 / 210	78	Greta des Yvelines	Saint-Germain-en-Laye	01 30 85 78 78
	4	★ ● ○	700 / 210	94	Greta Val-de-Marne	Cachan	01 49 08 97 69
	4	★ ● ○	700 / 280	78	Greta des Yvelines	Saint-Germain-en-Laye	01 30 85 78 78
Titre professionnel Technicien de laboratoire	4	★ ○	668 / 175	78	Greta des Yvelines	Saint-Germain-en-Laye	01 30 85 78 78
BTS Bioanalyses et contrôles	5	★ ● ○	800 / 350	78	Greta des Yvelines	Saint-Germain-en-Laye	01 30 85 78 78
BTS Conception de produits industriels	5	★ ● ○	900 / 280	75	Greta GPI2D Paris	Paris	01 40 64 13 80
	5	★ ○	900 / 280	94	Greta Val-de-Marne	Nogent-sur-Marne	01 45 16 19 19
BTS Conception des processus de réalisation de produits - Option A : production unitaire	5	★ ● ○	900 / 280	94	Greta Val-de-Marne	Cachan	01 49 08 97 20
BTS conception des processus de réalisation de produits - Option B : production sérielle	5	★ ● ○	900 / 280	94	Greta Val-de-Marne	Cachan	01 49 08 97 69
BTS Conception des produits industriels	5	★ ○	1200 / 2300	75	Greta GPI2D Paris	Paris	01 40 64 13 80
	5	★ ○	1150 / 280	75	Greta GPI2D Paris	Paris	01 40 64 13 80
BTS Conception et réalisation de systèmes automatiques	5	★ ● ○	900 / 280	78	Greta des Yvelines	Saint-Germain-en-Laye	01 30 85 78 78
Technicien de bureau d'études réseaux numériques	5	★ ● ○	700 / 315	75	Greta GPI2D Paris	Paris	01 40 64 13 80
	5	★ ○	700 / 315	75	Greta GPI2D Paris	Paris	01 40 64 13 80
• Maintenance							
Bac pro Pilote de ligne de production	4	★ ● ○	700 / 280	75	Greta GPI2D Paris	Paris	01 40 64 13 80
	4	★ ● ○	700 / 280	78	Greta des Yvelines	Mantes-la-Jolie	01 30 85 78 78
Titre professionnel Technicien de maintenance industrielle	4	★ ● ○	1260 / 280	94	Greta Val-de-Marne	Créteil	01 45 12 26 26
	4	★ ○	992 / 280	94	Greta Val-de-Marne	Créteil	01 45 12 26 26
RESSOURCES HUMAINES, MANAGEMENT, INGÉNIERIE DE FORMATION, CONSEIL, TUTORAT							
• Accompagnement - Tutorat							
Devenir tuteur/maître d'apprentissage en entreprise	1	☆	18 / 0	75	GIP FCIP Académie de Paris	Paris	01 44 62 39 02
• Ingénierie de formation - Animation							
Animer ses premières séquences de formation	1	☆	7 / 0	75	GIP FCIP Académie de Paris	Paris	01 44 62 39 02
Approche par compétences des savoirs	1	☆	7 / 0	75	GIP FCIP Académie de Paris	Paris	01 44 62 39 02

INTITULÉ DE LA FORMATION	NIVEAU	CARACTÉRISTIQUES (voir légendes)	DURÉE (H) Centre/Entreprise	DÉPART	STRUCTURE	VILLE	TÉLÉPHONE	
• Ingénierie de formation - Animation (suite)								
Concevoir une formation	1	☆	□	14 / 0	75	GIP FCIP Académie de Paris	Paris 01 44 62 39 02	
Élaborer un projet de formation à partir d'une demande initiale	1	☆	□	7 / 0	75	GIP FCIP Académie de Paris	Paris 01 44 62 39 02	
Enrichir ses activités pédagogiques avec le numérique	1	☆	□	6 / 0	75	GIP FCIP Académie de Paris	Paris 01 44 62 39 02	
Enrichir son scénario pédagogique avec le numérique	1	☆	□	12 / 0	75	GIP FCIP Académie de Paris	Paris 01 44 62 39 02	
Évaluer la progression des apprentissages	1	☆	□	4 / 0	75	GIP FCIP Académie de Paris	Paris 01 44 62 39 02	
Individualiser les parcours et les apprentissages	1	☆	□	10 / 0	75	GIP FCIP Académie de Paris	Paris 01 44 62 39 02	
La formation, une situation de communication	1	☆	□	7 / 0	75	GIP FCIP Académie de Paris	Paris 01 44 62 39 02	
L'action de formation en situation de travail	1	☆	□	10 / 0	75	GIP FCIP Académie de Paris	Paris 01 44 62 39 02	
Les fondamentaux de l'adulte apprenant	1	☆	□	4 / 0	75	GIP FCIP Académie de Paris	Paris 01 44 62 39 02	
Modulariser un dispositif de formation certifiant	1	☆	□	7 / 0	75	GIP FCIP Académie de Paris	Paris 01 44 62 39 02	
Motivation et autonomie en formation	1	☆	□	7 / 0	75	GIP FCIP Académie de Paris	Paris 01 44 62 39 02	
S'approprier les fondamentaux de la GPECT pour réinterroger son offre de formation	1	☆	□	11 / 0	75	GIP FCIP Académie de Paris	Paris 01 44 62 39 02	
Titre professionnel formateur professionnel d'adultes - CCP 1 - préparer et animer des actions de formation collectives en intégrant des environnements numériques	5	★	○	■	245 / 133	75	GIP FCIP Académie de Paris	Paris 01 44 62 39 50
• Management								
Actions de formation dispensées aux créateurs d'entreprise	1	☆	■	38 / 0	75	Greta CDMA Paris	Paris 01 44 08 87 77	
Comprendre les bases du management	1	☆	■	14 / 0	75	GIP FCIP Académie de Paris	Paris 01 55 80 58 80	
Conseiller les entreprises au moyen de l'analyse du travail	1	☆	□	7 / 0	75	GIP FCIP Académie de Paris	Paris 01 44 62 39 02	
Être présent sur le net à des fins professionnelles	1	☆	□	7 / 0	75	GIP FCIP Académie de Paris	Paris 01 44 62 39 02	
Se repérer dans l'environnement de la formation professionnelle continue	1	☆	□	21 / 0	75	GIP FCIP Académie de Paris	Paris 01 44 62 39 02	
• Ressources humaines								
Titre professionnel Assistant ressources humaines	5	★	○	■	780 / 245	78	Greta des Yvelines	Achères 01 39 11 80 20
Licence mention Gestion parcours gestion des ressources humaines	6	★	○	A ■	595 / 910	75	Greta Metehor Paris	Paris 01 44 85 85 40
SANITAIRE ET SOCIAL, SERVICES À LA PERSONNE								
• Social - Aide aux personnes - Medico-social								
Découverte des métiers du sanitaire et social	1	☆	●	■	204 / 70	78	Greta des Yvelines	Achères 01 30 85 78 78
	1	☆	●	■	204 / 70	78	Greta des Yvelines	Trappes 01 30 85 78 78
Préparation au concours Agent territorial spécialisé des écoles maternelles (ATSEM)	1	☆	●	■	170 / 70	93	Greta Seine-Saint-Denis	Aulnay-sous-Bois 01 49 37 92 55
	1	☆	●	■	70 / 0	78	Greta des Yvelines	Mantes-la-Ville 01 34 97 92 10
	1	☆	●	■	70 / 0	78	Greta des Yvelines	Trappes 01 30 85 78 78

INTITULÉ DE LA FORMATION	NIVEAU	CARACTÉRISTIQUES (voir légendes)			DURÉE (H) Centre/Entreprise	DÉPART	STRUCTURE	VILLE	TÉLÉPHONE
• Social - Aide aux personnes - Medico-social (suite)									
Préparation aux épreuves pour l'entrée en institut de formation aide-soignant et auxiliaire de puériculture	1	☆	●	■	245 / 70	78	Greta Seine-Saint-Denis	Trappes	01 30 85 78 78
	1	☆		■	24 / 0	91	Greta de l'Essonne	Étampes	01 69 92 18 50
	1	☆		■	245 / 70	91	Greta de l'Essonne	Étampes	01 69 92 18 50
	1	☆		■	24 / 0	91	Greta de l'Essonne	Massy	01 60 13 11 48
	1	☆	●	■	245 / 70	93	Greta Seine-Saint-Denis	Livry-Gargan	01 49 37 92 55
	1	☆	●	■	196 / 35	95	Greta du Val d'Oise	Argenteuil	01 34 48 59 00
	1	☆		■	189 / 70	95	Greta du Val d'Oise	Pontoise	01 30 30 16 76
Sanitaire et social - services à la personne	1	☆	●	■	182 / 105	92	Greta des Hauts-de-Seine	Gennevilliers	01 46 99 92 92
Assistant de soins en gérontologie	3	☆		■	140 / 0	75	Greta GPI2D Paris	Paris	01 40 64 13 80
	3	☆		■	140 / 0	78	Greta des Yvelines	Trappes	01 30 68 26 80
	3	☆		■	140 / 0	91	Greta de l'Essonne	Savigny-sur-Orge	01 64 90 91 91
	3	☆		■	180 / 140	91	Greta de l'Essonne	Savigny-sur-Orge	01 64 90 91 91
	3	☆		■	140 / 0	94	Greta Val-de-Marne	Joinville-le-Pont	01 43 97 32 76
	3	☆	●	■	280 / 0	95	Greta du Val d'Oise	Pontoise	01 30 30 16 76
CAP Accompagnant éducatif petite enfance	3	★	○	■	630 / 490	75	Greta GPI2D Paris	Paris	01 40 64 13 80
	3	★	● ○	▣	600 / 560	78	Greta des Yvelines	Mantes-la-Ville	01 34 97 92 10
	3	★	○	▣	600 / 560	78	Greta des Yvelines	Mantes-la-Ville	01 34 97 92 10
	3	★	● ○	▣	600 / 560	78	Greta des Yvelines	Trappes	01 30 85 78 78
	3	★	○	▣	600 / 560	78	Greta des Yvelines	Trappes	01 30 85 78 78
	3	★	● ○	■	535 / 560	91	Greta de l'Essonne	Longjumeau	01 64 90 91 91
	3	★	○	■	600 / 511	91	Greta de l'Essonne	Longjumeau	01 64 90 91 91
	3	★	○	■	495 / 546	91	Greta de l'Essonne	Longjumeau	01 64 90 91 91
	3	★	○	■	1051 / 0	92	Greta des Hauts-de-Seine	Levallois-Perret	01 46 99 92 92
	3	★	● ○	■	550 / 490	93	Greta Seine-Saint-Denis	Aulnay-sous-Bois	01 49 37 92 55
	3	★	● ○	■	630 / 490	93	Greta Seine-Saint-Denis	Bondy	01 49 37 92 55
	3	★	● ○	■	550 / 490	93	Greta Seine-Saint-Denis	Bondy	01 49 37 92 55
	3	★	● ○	■	550 / 490	93	Greta Seine-Saint-Denis	Saint-Denis	01 49 37 92 55
	3	★	○	■	560 / 490	93	Greta Seine-Saint-Denis	Saint-Denis	01 49 37 92 55
	3	★	○	■	623 / 490	94	Greta Val-de-Marne	Saint-Maur-des-Fossés	01 48 86 47 57
3	★	● ○	■	600 / 490	95	Greta du Val d'Oise	Argenteuil	01 34 48 59 00	
3	★	● ○	■	600 / 490	95	Greta du Val d'Oise	Beaumont-sur-Oise	01 34 48 59 00	

INTITULÉ DE LA FORMATION	NIVEAU	CARACTÉRISTIQUES (voir légendes)			DURÉE (H) Centre/Entreprise	DÉPART	STRUCTURE	VILLE	TÉLÉPHONE
• Social - Aide aux personnes - Medico-social (suite)									
CAP Accompagnant éducatif petite enfance	3	★	● ○	■	600 / 490	95	Greta du Val d'Oise	Taverny	01 34 48 59 00
	3	★	● ○	■	600 / 490	95	Greta du Val d'Oise	Villiers-le-Bel	01 34 48 59 00
CAP Assistant technique en milieu familial et collectif	3	★	● ○	■	590 / 490	95	Greta du Val d'Oise	Beaumont-sur-Oise	01 34 48 59 00
	3	★	● ○	■	590 / 490	95	Greta du Val d'Oise	Chars	01 34 48 59 00
CAP Orthoprothésiste	3	★	○	■	650 / 420	75	Greta GPI2D Paris	Paris	01 40 64 13 80
Certificat complémentaire de spécialisation du titre professionnel Assistant de vie aux familles - CCS accompagner les personnes en situation de handicap à leur domicile	3	★	○	▣	175 / 70	78	Greta des Yvelines	Achères	01 30 85 78 78
	3	★	○	▣	175 / 70	78	Greta des Yvelines	Trappes	01 30 85 78 78
	3	★	● ○	■	567 / 840	93	Greta Seine-Saint-Denis	Aulnay-sous-Bois	01 49 37 92 55
	3	★	● ○	■	567 / 833	93	Greta Seine-Saint-Denis	Aulnay-sous-Bois	01 49 37 92 55
Diplôme d'État d'accompagnant éducatif et social	3	★	● ○	■	567 / 840	93	Greta Seine-Saint-Denis	Pantin	01 49 37 92 55
	3	★	○	■	630 / 840	94	Greta Val-de-Marne	Champigny-sur-Marne	01 48 86 47 57
	3	★	● ○	■	609 / 840	95	Greta du Val d'Oise	Arnouville-lès-Gonesse	01 39 85 21 78
Diplôme d'État d'accompagnant éducatif et social spécialité accompagnement de la vie en structure collective	3	★	● ○	▣	597 / 840	78	Greta des Yvelines	Mantes-la-Ville	01 34 97 92 10
Titre professionnel Agent de service médico-social	3	★	○	▣	538 / 210	78	Greta des Yvelines	Trappes	01 30 68 26 80
	3	★	● ○	■	502 / 210	95	Greta du Val d'Oise	Villiers-le-Bel	01 34 48 59 00
Titre professionnel Agent de stérilisation en milieu hospitalier	3	★	○	■	308 / 210	92	Greta des Hauts-de-Seine	Colombes	01 46 99 92 92
	3	★	● ○	▣	554 / 140	78	Greta des Yvelines	Achères	01 30 85 78 78
	3	★	○	▣	554 / 140	78	Greta des Yvelines	Achères	01 30 85 78 78
	3	★	○	▣	554 / 140	78	Greta des Yvelines	Trappes	01 30 85 78 78
	3	★	● ○	■	475 / 140	91	Greta de l'Essonne	Arpajon	01 64 90 91 91
Titre professionnel Assistant de vie aux familles	3	★	● ○	■	434 / 140	92	Greta des Hauts-de-Seine	Gennevilliers	01 46 99 92 92
	3	★	○	■	458 / 210	92	Greta des Hauts-de-Seine	Gennevilliers	01 46 99 92 92
	3	★	● ○	■	546 / 210	93	Greta Seine-Saint-Denis	Aulnay-sous-Bois	01 49 37 92 55
	3	★	● ○	■	546 / 210	93	Greta Seine-Saint-Denis	Villemomble	01 49 37 92 55
	3	★	● ○	■	434 / 140	94	Greta Val-de-Marne	Champigny-sur-Marne	01 43 97 32 76
	3	★	● ○	■	487 / 210	95	Greta du Val d'Oise	Villiers-le-Bel	01 34 48 59 00
Titre professionnel Assistant de vie aux familles CCS : accompagner les personnes en situation de handicap	3	★	● ○	▣	175 / 70	78	Greta des Yvelines	Trappes	01 30 85 78 78
Bac pro Accompagnement, soins et services à la personne - Option B : en structure	4	★	● ○	■	762 / 350	95	Greta du Val d'Oise	Beaumont-sur-Oise	01 34 48 59 00
Diplôme d'État d'aide-soignant	4	★	● ○	▣	770 / 770	75	GIP FCIP Académie de Paris	Paris	01 40 64 13 96
	4	★	● ○	■	350 / 600	75	Greta GPI2D Paris	Paris	01 40 64 13 80

INTITULÉ DE LA FORMATION	NIVEAU	CARACTÉRISTIQUES (voir légendes)	DURÉE (H) Centre/Entreprise	DÉPART	STRUCTURE	VILLE	TÉLÉPHONE		
• Social - Aide aux personnes - Medico-social (suite)	4	★ ○ A ■	770 / 770	75		Greta GPI2D Paris	Paris	01 40 64 13 80	
	4	★ ○ ■	770 / 770	75		Greta GPI2D Paris	Paris	01 40 64 13 80	
	4	★ ● ○ ■	350 / 600	77		Greta Seine-et-Marne	Melun	01 64 10 29 50	
	4	★ ● ○ ■	770 / 770	78		Greta des Yvelines	Trappes	01 30 85 78 78	
	4	★ ● ○ ■	770 / 735	91		Greta de l'Essonne	Évry	01 64 90 91 91	
	4	★ ● ○ ■	770 / 735	91		Greta de l'Essonne	Palaiseau	01 64 90 91 91	
	4	★ ○ ■	770 / 770	91		Greta de l'Essonne	Palaiseau	01 64 90 91 91	
	4	★ ● ○ ■	770 / 770	92		Greta des Hauts-de-Seine	Boulogne-Billancourt	01 46 99 92 92	
	4	★ ○ ■	770 / 770	92		Greta des Hauts-de-Seine	Boulogne-Billancourt	01 46 99 92 92	
	4	★ ● ○ ■	770 / 770	92		Greta des Hauts-de-Seine	Châtenay-Malabry	01 46 99 92 92	
	4	★ ○ ■	770 / 770	92		Greta des Hauts-de-Seine	Châtenay-Malabry	01 46 99 92 92	
	4	★ ● ○ ■	770 / 770	92		Greta des Hauts-de-Seine	Clichy	01 46 99 92 92	
	4	★ ○ ■	770 / 770	92		Greta des Hauts-de-Seine	Clichy	01 46 99 92 92	
	4	★ ● ○ ■	350 / 600	92		Greta des Hauts-de-Seine	Nanterre	01 46 99 92 92	
	4	★ ● ○ ■	770 / 770	93		Greta Seine-Saint-Denis	Livry-Gargan	01 49 37 92 55	
	4	★ ● ○ ■	420 / 600	93		Greta Seine-Saint-Denis	Romainville	01 49 37 92 55	
	4	★ ● ○ ■	770 / 770	93		Greta Seine-Saint-Denis	Romainville	01 49 37 92 55	
	4	★ ● ○ ■	420 / 600	93		Greta Seine-Saint-Denis	Tremblay-en-France	01 49 37 92 55	
	4	★ ● ○ ■	770 / 770	93		Greta Seine-Saint-Denis	Tremblay-en-France	01 49 37 92 55	
	4	★ ● ○ ■	770 / 770	94		Greta Seine-Saint-Denis	Vitry-sur-Seine	01 45 12 26 20	
	4	★ ○ ■	770 / 770	94		Greta Val-de-Marne	Vitry-sur-Seine	01 56 74 14 64	
	4	★ ● ○ ■	350 / 600	95		Greta du Val d'Oise	Pontoise	01 34 48 59 00	
	4	★ ● ○ ■	770 / 770	95		Greta du Val d'Oise	Pontoise	01 34 48 59 00	
	4	★ ○ ■	770 / 770	95		Greta du Val d'Oise	Pontoise	01 34 48 59 00	
	Diplôme d'État d'aide-soignant - Parcours partiel détenteur BAC ASSP	4	★ ○ ■	371 / 350	94		Greta Val-de-Marne	Vitry-sur-Seine	01 56 74 14 64
	Diplôme d'État d'aide-soignant - Parcours partiel détenteur DEAES 2016, DEAVS, DEAMP	4	★ ○ ■	553 / 420	94		Greta Val-de-Marne	Vitry-sur-Seine	01 56 74 14 64
	Diplôme d'État d'aide-soignant - Parcours partiel détenteur TP ADVF	4	★ ○ ■	567 / 595	94		Greta Val-de-Marne	Vitry-sur-Seine	01 56 74 14 64
	Diplôme d'État d'aide-soignant - Parcours partiels	4	★ ○ A ■	567 / 550	75		Greta GPI2D Paris	Paris	01 40 64 13 80
		4	★ ○ ■	567 / 550	75		Greta GPI2D Paris	Paris	01 40 64 13 80
		4	★ ○ ■	615 / 0	91		Greta de l'Essonne	Palaiseau	01 64 90 91 91

INTITULÉ DE LA FORMATION	NIVEAU	CARACTÉRISTIQUES (voir légendes)	DURÉE (H) Centre/Entreprise	DÉPART	STRUCTURE	VILLE	TÉLÉPHONE	
• Social - Aide aux personnes - Medico-social (suite)								
Diplôme d'État d'auxiliaire de puériculture	4	★ ● ○	■	770 / 770	75	Greta Seine-Saint-Denis	Paris	01 40 64 13 80
	4	★ ● ○	■	770 / 770	78	Greta des Yvelines	Trappes	01 30 85 78 78
	4	★ ○	■	770 / 770	78	Greta des Yvelines	Trappes	01 30 85 78 78
	4	★ ● ○	■	770 / 770	91	Greta de l'Essonne	Palaiseau	01 64 90 91 91
	4	★ ● ○	■	770 / 770	92	Greta des Hauts-de-Seine	Boulogne-Billancourt	01 46 99 92 92
	4	★ ○	■	770 / 770	92	Greta des Hauts-de-Seine	Boulogne-Billancourt	01 46 99 92 92
	4	★ ● ○	■	770 / 770	92	Greta des Hauts-de-Seine	Châtenay-Malabry	01 46 99 92 92
	4	★ ○	■	770 / 770	92	Greta des Hauts-de-Seine	Châtenay-Malabry	01 46 99 92 92
	4	★ ● ○	■	770 / 770	92	Greta des Hauts-de-Seine	Clichy	01 46 99 92 92
	4	★ ○	■	770 / 770	92	Greta des Hauts-de-Seine	Clichy	01 46 99 92 92
	4	★ ● ○	■	770 / 770	92	Greta des Hauts-de-Seine	Rueil-Malmaison	01 46 99 92 92
	4	★ ○	■	770 / 770	92	Greta des Hauts-de-Seine	Rueil-Malmaison	01 46 99 92 92
	4	★ ● ○	■	770 / 770	93	Greta Seine-Saint-Denis	Livry-Gargan	01 49 37 92 55
	4	★ ● ○	■	770 / 770	94	Greta Val-de-Marne	Saint-Maur-des-Fossés	01 48 86 47 57
	4	★ ● ○	■	770 / 770	94	Greta Val-de-Marne	Vitry-sur-Seine	01 56 74 14 64
	4	★ ● ○	■	770 / 770	95	Greta Seine-Saint-Denis	Argenteuil	01 34 48 59 00
	4	★ ○	■	770 / 770	95	Greta du Val d'Oise	Argenteuil	01 34 48 59 00
	4	★ ● ○	■	770 / 770	95	Greta du Val d'Oise	Pontoise	01 34 48 59 00
	4	★ ○	■	770 / 770	95	Greta du Val d'Oise	Pontoise	01 34 48 59 00
	Diplôme d'État d'auxiliaire de puériculture - modules 1 1bis 2 3 4 5	4	★ ○	■	497 / 525	95	Greta du Val d'Oise	Pontoise
Diplôme d'État d'auxiliaire de puériculture - modules 1 1bis 2 3 4 7 10	4	★ ○	■	392 / 420	95	Greta du Val d'Oise	Pontoise	01 34 48 59 00
Diplôme d'État d'auxiliaire de puériculture - Parcours partiels	4	★ ○	■	770 / 280	91	Greta de l'Essonne	Palaiseau	01 64 90 91 91
Diplôme d'État d'auxiliaire de puériculture - Parcours pour un CAP AEPE	4	★ ○	■	581 / 595	95	Greta du Val d'Oise	Argenteuil	01 34 48 59 00
	4	★ ○	■	581 / 595	95	Greta du Val d'Oise	Pontoise	01 34 48 59 00
BTS Podo-orthésiste	5	★ ○	■	1550 / 630	75	Greta GPI2D Paris	Paris	01 40 64 13 80
BTS Prothésiste-orthésiste	5	★ ○	■	1578 / 700	75	Greta GPI2D Paris	Paris	01 40 64 13 80
Titre professionnel responsable - coordonnateur services au domicile	5	★ ● ○	■	740 / 280	91	Greta de l'Essonne	Longjumeau	01 64 90 91 91
	5	★ ○	■	740 / 280	91	Greta de l'Essonne	Longjumeau	01 64 90 91 91
	5	★ ● ○	■	695 / 280	95	Greta du Val d'Oise	Ermont	01 30 72 74 22
Diplôme de technicien supérieur en imagerie médicale et radiologie thérapeutique	6	★ ○	■	2100 / 2100	95	Greta du Val d'Oise	Franconville	01 34 48 59 00

INTITULÉ DE LA FORMATION	NIVEAU	CARACTÉRISTIQUES (voir légendes)	DURÉE (H) Centre/Entreprise	DÉPART	STRUCTURE	VILLE	TÉLÉPHONE	
SECRETARIAT, BUREAUTIQUE, ACCUEIL, ADMINISTRATION								
• Bureautique								
Bureautique	1	☆	■	200 / 0	91	Greta de l'Essonne	Corbeil-Essonnes	01 64 90 91 91
	1	☆	■	200 / 0	91	Greta de l'Essonne	Étampes	01 69 92 18 50
	1	☆	■	200 / 0	91	Greta de l'Essonne	Massy	01 60 13 11 48
Compétences numériques et bureautiques - Word, Excel, Powerpoint, internet	1	☆	■	66 / 0	78	Greta des Yvelines	Saint-Germain-en-Laye	01 30 85 78 78
Développeur Excel VBA - Certification TOSA VBA	1	★	● ○	67 / 0	92	Greta des Hauts-de-Seine	Asnières-sur-Seine	01 46 99 92 92
Préparation au TOSA - Access, Excel, Outlook, Powerpoint, Word	1	★	○	210 / 0	94	Greta Val-de-Marne	Charenton-le-Pont	01 41 79 35 22
Préparation au TOSA - Excel	1	★	○	84 / 0	75	Greta Metehor Paris	Paris	01 47 05 70 81
	1	★	○	48 / 0	91	Greta de l'Essonne	Corbeil-Essonnes	01 64 90 91 91
	1	★	○	48 / 0	91	Greta de l'Essonne	Étampes	01 69 92 18 50
	1	★	○	48 / 0	91	Greta de l'Essonne	Massy	01 69 36 45 89
Préparation au TOSA - Excel : avancé	1	★	○	200 / 0	92	Greta des Hauts-de-Seine	Nanterre	01 46 99 92 92
Préparation au TOSA - Excel : fonctions de base	1	★	○	21 / 0	75	Greta Metehor Paris	Paris	01 47 05 70 81
Préparation au TOSA - Excel : perfectionnement	1	★	○	84 / 0	75	Greta Metehor Paris	Paris	01 47 05 70 81
Préparation au TOSA - Outlook	1	★	○	42 / 0	75	Greta Metehor Paris	Paris	01 47 05 70 81
Préparation au TOSA - Outlook : fonctions de base	1	★	○	14 / 0	75	Greta Metehor Paris	Paris	01 47 05 70 81
Préparation au TOSA - Outlook	1	★	○	14 / 0	75	Greta Metehor Paris	Paris	01 47 05 70 81
Préparation au TOSA - Outlook : fonctions de base	1	★	○	28 / 0	75	Greta Metehor Paris	Paris	01 47 05 70 81
Préparation au TOSA - Word	1	★	○	84 / 0	75	Greta Metehor Paris	Paris	01 47 05 70 81
	1	★	○	48 / 0	91	Greta de l'Essonne	Corbeil-Essonnes	01 64 90 91 91
	1	★	○	48 / 0	91	Greta de l'Essonne	Étampes	01 69 92 18 50
	1	★	○	48 / 0	91	Greta de l'Essonne	Massy	01 60 13 11 48
Préparation au TOSA - Word : fonctions de base	1	★	○	350 / 0	92	Greta des Hauts-de-Seine	Nanterre	01 46 99 92 92
Préparation au TOSA - Word : perfectionnement	1	★	○	70 / 0	75	Greta Metehor Paris	Paris	01 47 05 70 81
Préparation au TOSA - Word : perfectionnement	1	★	○	42 / 0	75	Greta Metehor Paris	Paris	01 47 05 70 81
Bureautique : Word, Excel, environnement, messagerie, internet, Powerpoint	4	☆	■	66 / 0	78	Greta des Yvelines	Saint-Germain-en-Laye	01 30 85 78 78
• Secrétariat - Assistanat - Administration - Accueil								
Parcours de découverte des métiers du tertiaire en EEP	1	☆	■	21 / 0	78	Greta des Yvelines	Achères	01 39 11 80 20
Titre professionnel Secrétaire assistant	4	★	● ○	570 / 350	77	Greta Seine-et-Marne	Meaux	01 60 09 38 32
	4	★	○	880 / 210	78	Greta des Yvelines	Achères	01 39 11 80 20

INTITULÉ DE LA FORMATION	NIVEAU	CARACTÉRISTIQUES (voir légendes)	DURÉE (H) Centre/Entreprise	DÉPART	STRUCTURE	VILLE	TÉLÉPHONE	
• Secrétariat - Assistanat - Administration - Accueil (suite)								
Titre professionnel Secrétaire assistant	4	★ ○	■	630 / 175	91	Greta de l'Essonne	Étampes	01 69 92 18 50
	4	★ ● ○	▣	650 / 210	92	Greta des Hauts-de-Seine	Boulogne-Billancourt	01 46 99 92 92
	4	★ ● ○	▣	570 / 350	93	Greta Seine-Saint-Denis	Saint-Denis	01 55 84 03 60
	4	★ ○	■	777 / 140	93	Greta Seine-Saint-Denis	Saint-Denis	01 55 84 03 60
	4	★ ● ○	▣	570 / 350	94	Greta Val-de-Marne	Chennevières-sur-Marne	01 45 93 90 32
	4	★ ○	▣ ■	750 / 0	94	Greta Val-de-Marne	Créteil	01 49 80 92 30
	4	★ ○	■	945 / 280	94	Greta Val-de-Marne	Créteil	01 49 80 92 30
Titre professionnel Secrétaire assistant médico-social	4	★ ● ○	▣	750 / 210	75	Greta Metehor Paris	Paris	01 47 05 66 02
	4	★ ● ○	▣	750 / 210	78	Greta des Yvelines	Saint-Germain-en-Laye	01 30 85 78 78
	4	★ ○	■	651 / 210	91	Greta de l'Essonne	Savigny-sur-Orge	01 64 90 91 91
	4	★ ○	▣	644 / 210	93	Greta Seine-Saint-Denis	Montreuil	01 49 37 92 55
	4	★ ● ○	▣	750 / 210	94	Greta Val-de-Marne	Charenton-le-Pont	01 41 79 35 22
	4	★ ○	▣ ■	455 / 1365	94	Greta Val-de-Marne	Charenton-le-Pont	01 41 79 35 22
	4	★ ○	■	665 / 0	94	Greta Val-de-Marne	Créteil	01 49 80 92 30
	4	★ ○	■	651 / 210	94	Greta Val-de-Marne	Créteil	01 49 80 92 30
BTS Support à l'action managériale	4	★ ● ○	▣	750 / 210	95	Greta du Val d'Oise	Montmorency	01 34 48 59 00
	5	★ ○	▣ ■	1350 / 0	75	Greta Metehor Paris	Paris	01 44 85 85 40
TRANSPORT, LOGISTIQUE								
Accès à la qualification aux métiers de la logistique - Niveau 3	1	☆	■	224 / 70	94	Greta Val-de-Marne	Cachan	01 49 08 59 80
	1	☆	■	224 / 70	94	Greta Val-de-Marne	Chennevières-sur-Marne	01 45 93 24 98
Accès à la qualification aux métiers de la logistique - Niveaux 4 et 5	1	☆	■	105 / 0	94	Greta Val-de-Marne	Cachan	01 49 08 59 80
Cariste avec CACES® 489 catégories 1/3/5	1	★ ● ○	■	56 / 0	77	Greta Seine-et-Marne	Coulommiers	01 64 75 30 01
	3	★ ● ○	■	450 / 140	91	Greta de l'Essonne	Savigny-sur-Orge	01 64 90 91 91
	3	★ ○	■	450 / 140	94	Greta Val-de-Marne	Cachan	01 49 08 59 80
Titre professionnel Agent magasinier	3	★ ○	■	450 / 140	94	Greta Val-de-Marne	Chennevières-sur-Marne	01 45 93 24 98
	3	★ ● ○	■	469 / 70	91	Greta de l'Essonne	Cerny	01 64 90 91 91
Titre professionnel Conducteur du transport routier de marchandises sur porteur	4	★ ○	▣	700 / 0	75	Greta GPI2D Paris	Paris	01 40 64 13 80
	4	★ ○	■	700 / 0	95	Greta du Val d'Oise	Argenteuil	01 34 48 59 00
Bac pro Organisation de transport de marchandises	5	★ ○	■	1015 / 301	75	Greta GPI2D Paris	Paris	01 40 64 13 80
	5	★ ○	■	1180 / 280	95	Greta du Val d'Oise	Garges-lès-Gonesse	01 34 48 59 00
BTS Gestion des transports et logistique associée	5	★ ○	■	1015 / 301	75	Greta GPI2D Paris	Paris	01 40 64 13 80
	5	★ ○	■	1180 / 280	95	Greta du Val d'Oise	Garges-lès-Gonesse	01 34 48 59 00

INTITULÉ DE LA FORMATION	NIVEAU	CARACTÉRISTIQUES (voir légendes)			DURÉE (H) Centre/Entreprise	DÉPART	STRUCTURE	VILLE	TÉLÉPHONE
TRANSPORT, LOGISTIQUE (SUITE)									
Titre professionnel Technicien supérieur en méthodes et exploitation logistique	5	★	○	■	1350 / 1350	77	GIP FCIP Académie de Créteil	Dammartin-en-Goële	01 60 05 14 46
	5	★	● ○	■	700 / 210	91	Greta de l'Essonne	Savigny-sur-Orge	01 64 90 91 91
VALIDATION DES ACQUIS (VAE) : ACCOMPAGNEMENT									
Accompagnement à la recherche d'un employeur pour un contrat d'alternance	1	☆	○	■	60 / 0	95	Greta du Val d'Oise	Sarcelles	01 34 48 59 00
Accompagnement VAE	1	★	○	■	24 / 0	78	Greta des Yvelines	Saint-Germain-en-Laye	01 39 04 05 36
	1	★	○	■	24 / 0	91	Greta de l'Essonne	Évry	01 69 36 45 89
	1	★	○	■	30 / 0	95	Greta du Val d'Oise	Cergy	01 34 48 59 00
	1	★	○	■	30 / 0	95	Greta du Val d'Oise	Sarcelles	01 34 48 59 00
	1	★	○	■	135 / 0	91	Greta de l'Essonne	Évry	01 64 90 91 91
Accompagnement VAE : BP coiffure	1	★	○	■	48 / 0	75	Greta GPI2D Paris	Paris	01 40 64 13 80
Accompagnement VAE : CAP accompagnant éducatif petite enfance	1	★	○	■	24 / 0	75	Greta GPI2D Paris	Paris	01 40 64 13 80
Accompagnement VAE : Diplôme d'état accompagnant éducatif et social (DEAES)	1	★	○	■	18 / 0	75	Greta Metehor Paris	Paris	01 44 85 85 40
Accompagnement VAE : Diplômes DCG et DSCG	1	★	○	■	24 / 0	75	Greta GPI2D Paris	Paris	01 40 64 13 80
Accompagnement VAE : Diplômes d'état d'aide soignante (DEAS), Auxiliaire de puériculture (DEAP)	1	★	○	■	21 / 0	75	GIP FCIP Académie de Paris	Paris	01 44 62 39 74
Accompagnement VAE : Diplômes du secteur social : DEME DEES DEETS	1	★	○	■	21 / 0	75	GIP FCIP Académie de Paris	Paris	01 44 62 39 74
Accompagnement VAE : du CAP au BTS	1	★	○	■	24 / 0	75	Greta CDMA Paris	Paris	01 44 08 87 77
Accompagnement VAE : du CAP au BTS, DSAA ou certifications dans les secteurs des métiers d'art et de la création	1	★	○	■	24 / 0	75	GIP FCIP Académie de Paris	Paris	01 55 80 58 80
Accompagnement VAE : Titres professionnels et tous les diplômes du CAP au bac + 5	1	☆	○	■	128 / 0	94	Greta Val-de-Marne	Cachan	01 49 08 59 80
Renforcement des compétences écrites et orales pour les bénéficiaires dans une démarche VAE	1	☆	○	■	128 / 0	94	Greta Val-de-Marne	Chennevières-sur-Marne	01 45 93 24 98

NOTES

A series of horizontal dotted lines for writing notes.

NOTES

A series of horizontal dotted lines for writing notes.

Académie de Versailles :

DAFCO - GIP Compétences
Formation Continue
Tél. : 01 30 83 48 85
19, avenue du Centre
78280 GUYANCOURT
accueil@gip-competences.fr
www.gip-competences.fr

Académie de Paris :

DAFPIC - GIP FCIP Formation
Continue Tél. : 01 44 62 39 00
12 Boulevard d'Indochine
75933 PARIS CEDEX 19
info.greta@ac-paris.fr
<http://dafco.scola.ac-paris.fr>

Académie de Créteil :

DAFPIC - GIP FCIP Formation
Continue Tél. : 01.57.02.67.10
12 rue Georges Enesco
94025 CRETEIL CEDEX
gipfcip@ac-creteil.fr
www.forpro-creteil.org

Éditeur

Réseau des GRETA de la Région
académique Île-de-France

Date de parution

Novembre 2023

Conception Graphique

DAFPIC des académies d'Île-de-France



Retrouvez toute notre offre en ligne
www.greta-iledefrance.fr



De nombreuses formations du réseau des GRETA sont conventionnées par la Région Île-de-France et le Pôle Emploi, avec le concours financier du Fonds Social Structurel d'Investissement

